



Ministero dell'Interno

DIPARTIMENTO DEI VIGILI DEL FUOCO, DEL SOCCORSO PUBBLICO E DELLA DIFESA CIVILE
DIREZIONE CENTRALE PER L'EMERGENZA, IL SOCCORSO TECNICO E L'ANTINCENDIO BOSCHIVO

DISPOSIZIONE DI SERVIZIO

Oggetto: Emergenza maltempo Toscana. Sala Crisi nazionale in assetto S1 – ICS dal 11 al 15 novembre 2023.

Tenuto conto dell'emergenza ancora in atto, in riferimento alla nota DCEMER prot. n. 43419 del 03/11/2023, si conferma l'attivazione della Sala Crisi nazionale per il periodo dal 11 al 15 novembre 2023.

A tal fine, i Sig.ri Funzionari FG1 e Capiturno avranno cura di allertare il personale necessario per assicurarne la presenza in continuità fino a fine emergenza.

Si riporta in allegato la strutturazione ICS del periodo in oggetto.

VN/AM

IL DIRETTORE CENTRALE
(GHIMENTI)
firma digitale ai sensi di legge



Ministero dell'Interno

DIPARTIMENTO DEI VIGILI DEL FUOCO, DEL SOCCORSO PUBBLICO E DELLA DIFESA CIVILE
DIREZIONE CENTRALE PER L'EMERGENZA, IL SOCCORSO TECNICO E L'ANTINCENDIO BOSCHIVO

Roma, data del protocollo

Alle Direzioni Regionali VV.F.
Direzioni Centrali VV.F.

E p.c. Uffici di diretta collaborazione del Capo del Corpo VV.F.

Oggetto: Emergenza maltempo Toscana. Attivazione Sala Crisi nazionale in assetto S1 – ICS dal 11 al 15 novembre 2023.

Tenuto conto dell'emergenza ancora in atto, in riferimento alla nota DCEMER prot. n. 43419 del 03/11/2023, con cui è stata attivata per l'emergenza in oggetto la Sala Crisi, si comunica a codeste Direzioni la strutturazione ICS istituita presso il Centro Operativo Nazionale, allegata alla presente.

VN/AM

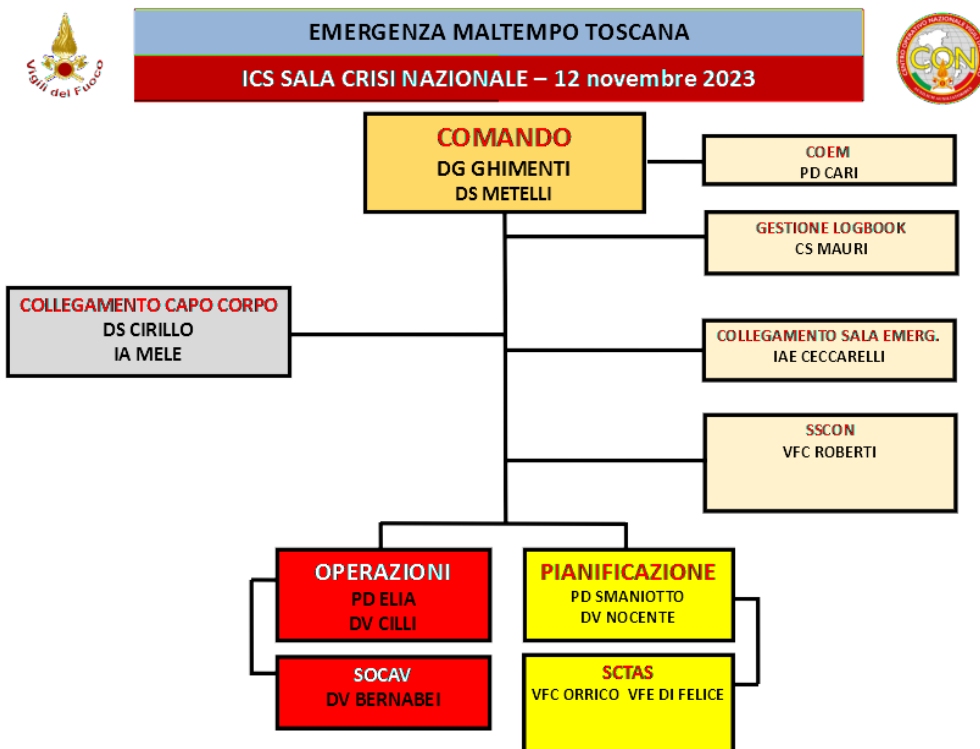
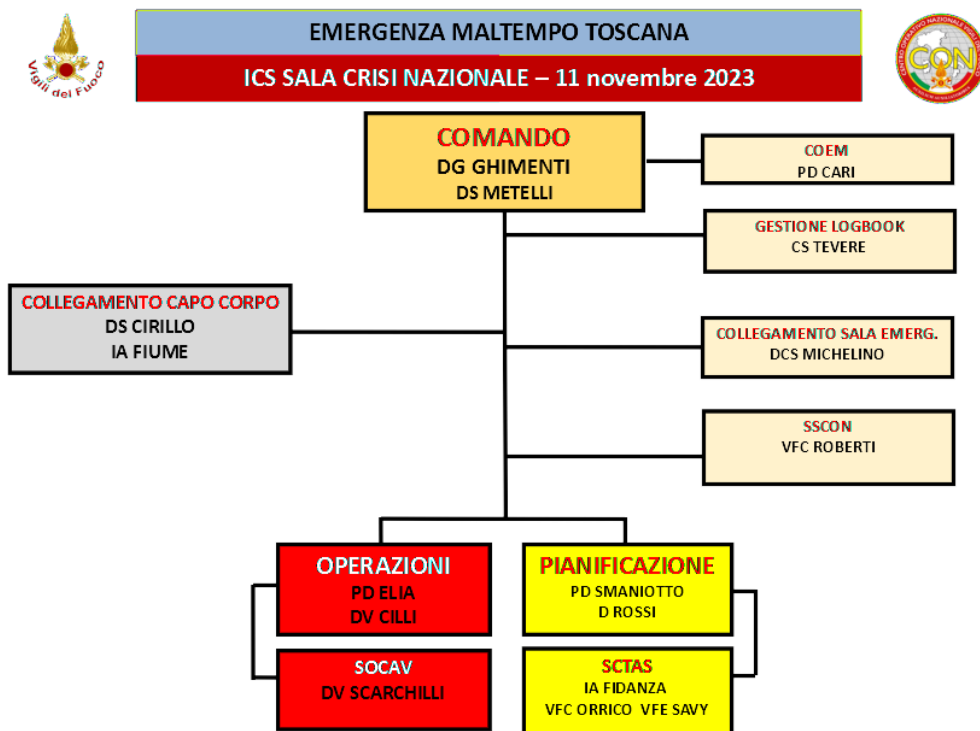
IL DIRETTORE CENTRALE
(GHIMENTI)
firma digitale ai sensi di legge



Ministero dell'Interno

DIPARTIMENTO DEI VIGILI DEL FUOCO, DEL SOCCORSO PUBBLICO E DELLA DIFESA CIVILE
DIREZIONE CENTRALE PER L'EMERGENZA, IL SOCCORSO TECNICO E L'ANTINCENDIO BOSCHIVO

Allegato





Ministero dell'Interno

DIPARTIMENTO DEI VIGILI DEL FUOCO, DEL SOCCORSO PUBBLICO E DELLA DIFESA CIVILE
DIREZIONE CENTRALE PER L'EMERGENZA, IL SOCCORSO TECNICO E L'ANTINCENDIO BOSCHIVO





Ministero dell'Interno

DIPARTIMENTO DEI VIGILI DEL FUOCO, DEL SOCCORSO PUBBLICO E DELLA DIFESA CIVILE
DIREZIONE CENTRALE PER L'EMERGENZA, IL SOCCORSO TECNICO E L'ANTINCENDIO BOSCHIVO

