



SESSIONE INFORMATIVA PERIODICA CON I RAPPRESENTANTI NAZIONALI DELLE ORGANIZZAZIONI SINDACALI DELLA DIFESA

Roma, 9 giugno 2010



**FORNIRE INFORMAZIONI
IN MERITO AD ALCUNI
PROVVEDIMENTI DI
RIORGANIZZAZIONE IN
AMBITO FORZA ARMATA**



- 1. RICONFIGURAZIONE DEL REPARTO ALLA SEDE DELLA CASERMA DALLA BONA (VERONA)**
- 2. PROVVEDIMENTI DI RICONFIGURAZIONE DELL'AREA TERRITORIALE**
- 3. RIORGANIZZAZIONE DELLA BASE LOGISTICO-ADDESTRATIVA DI NUORO E SOGGIORNO MILITARE DI PALAU**
- 4. SOPPRESSIONE DEI NUCLEI INFORMATIVI AL PUBBLICO**
- 5. ACCENTRAMENTO SU UN'UNICA SEDE DEL RGT.SOT.MAT.SPEC. DI MONTORIO-VR**
- 6. RICONFIGURAZIONE IGM**
- 7. RIORGANIZZAZIONE POLICLINICO MILITARE DEL CELIO**
- 8. CONCLUSIONI**



- 1. RICONFIGURAZIONE DEL REPARTO ALLA SEDE DELLA CASERMA DALLA BONA (VERONA)**
2. PROVVEDIMENTI DI RICONFIGURAZIONE DELL'AREA TERRITORIALE
3. RIORGANIZZAZIONE DELLA BASE LOGISTICO-ADDESTRATIVA DI NUORO E SOGGIORNO MILITARE DI PALAU
4. SOPPRESSIONE DEI NUCLEI INFORMATIVI AL PUBBLICO
5. ACCENTRAMENTO SU UN'UNICA SEDE DEL RGT.SOT.MAT.SPEC. DI MONTORIO-VR
6. RICONFIGURAZIONE IGM
7. RIORGANIZZAZIONE POLICLINICO MILITARE DEL CELIO
8. CONCLUSIONI



RICONFIGURAZIONE REPARTO ALLA SEDE CASERMA DALLA BONA

5

- ❑ Il reparto alla sede di tipo “C” della Caserma Dalla Bona (sede del COMFOTER – VERONA) ha assunto nuove incombenze per la gestione del Centro Sportivo “Manuel Fiorito” (VERONA)
- ❑ Riconfigurazione Reparto alla sede in Plotone Servizi Infrastrutturali per la “Caserma dalla Bona e Centro Polifunzionale Logistico - Addestrativo Manuel Fiorito”

- ❑ *Permane nella stessa sede*
- ❑ *No cambio dipendenza di impiego (dal Reparto Cdo delle FOTER)*

Reparto alla sede di tipo “C”

1 Coadiutore Amministrativ.
1 Coadiutore Tecnico
1 Elettrotecnico
1 Operatore Edile Idraulico
1 Operatore Edile Muratore

Totale : 5



Plotone Servizi Infrastrutturali

1 Coadiutore Amministrativ.
1 Coadiutore Tecnico
1 Elettrotecnico
1 Operatore Edile Idraulico
1 Operatore Edile Muratore

Totale : 5



1. RICONFIGURAZIONE DEL REPARTO ALLA SEDE DELLA CASERMA DALLA BONA (VERONA)
2. **PROVVEDIMENTI DI RICONFIGURAZIONE DELL'AREA TERRITORIALE**
3. RIORGANIZZAZIONE DELLA BASE LOGISTICO-ADDESTRATIVA DI NUORO E SOGGIORNO MILITARE DI PALAU
4. SOPPRESSIONE DEI NUCLEI INFORMATIVI AL PUBBLICO
5. ACCENTRAMENTO SU UN'UNICA SEDE DEL RGT.SOT.MAT.SPEC. DI MONTORIO-VR
6. RICONFIGURAZIONE IGM
7. RIORGANIZZAZIONE POLICLINICO MILITARE DEL CELIO
8. CONCLUSIONI



PROSECUZIONE DEL PROGETTO DI RIORGANIZZAZIONE DELL'AREA TERRITORIALE AVVIATO NEL LUGLIO 2009

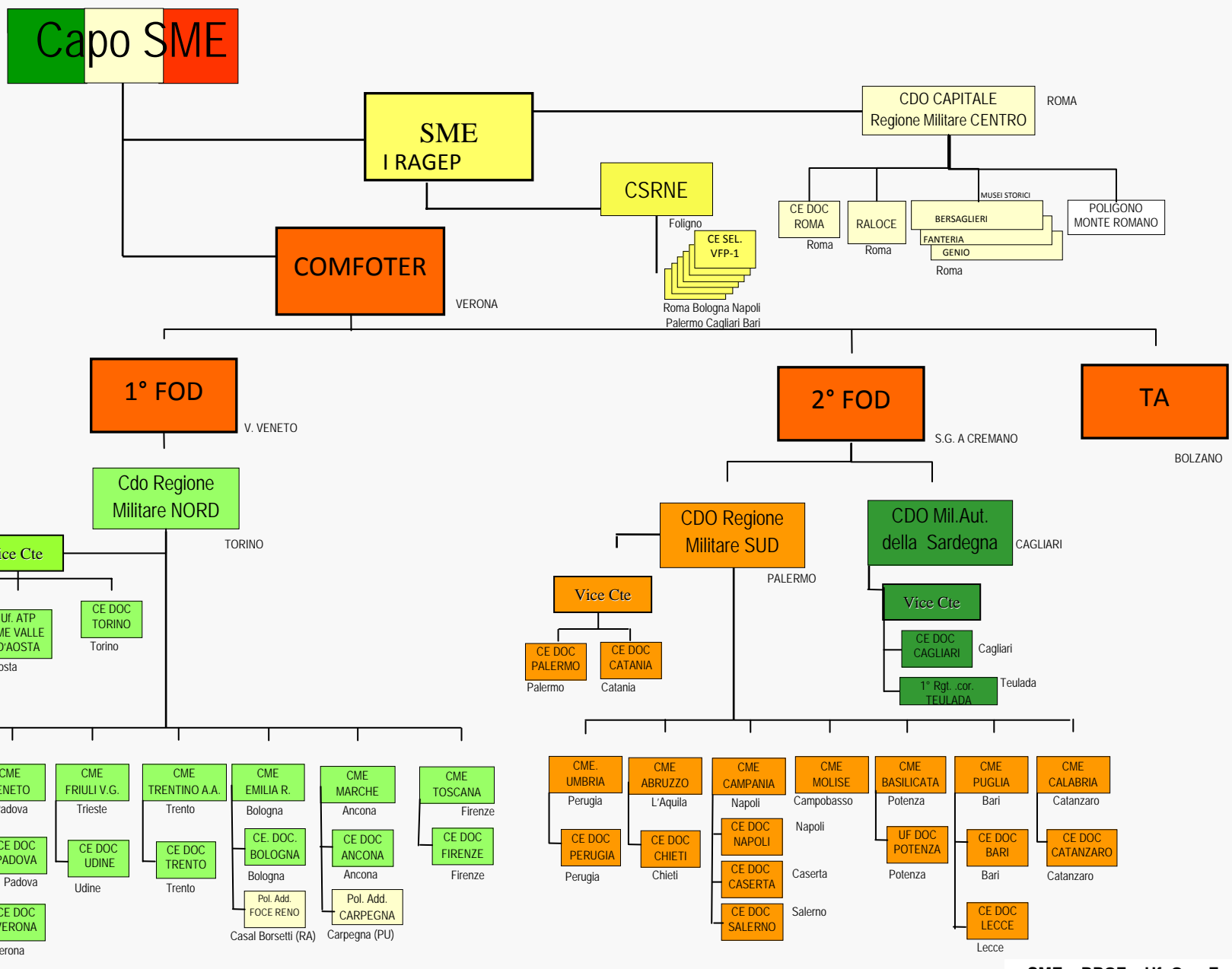
CON :

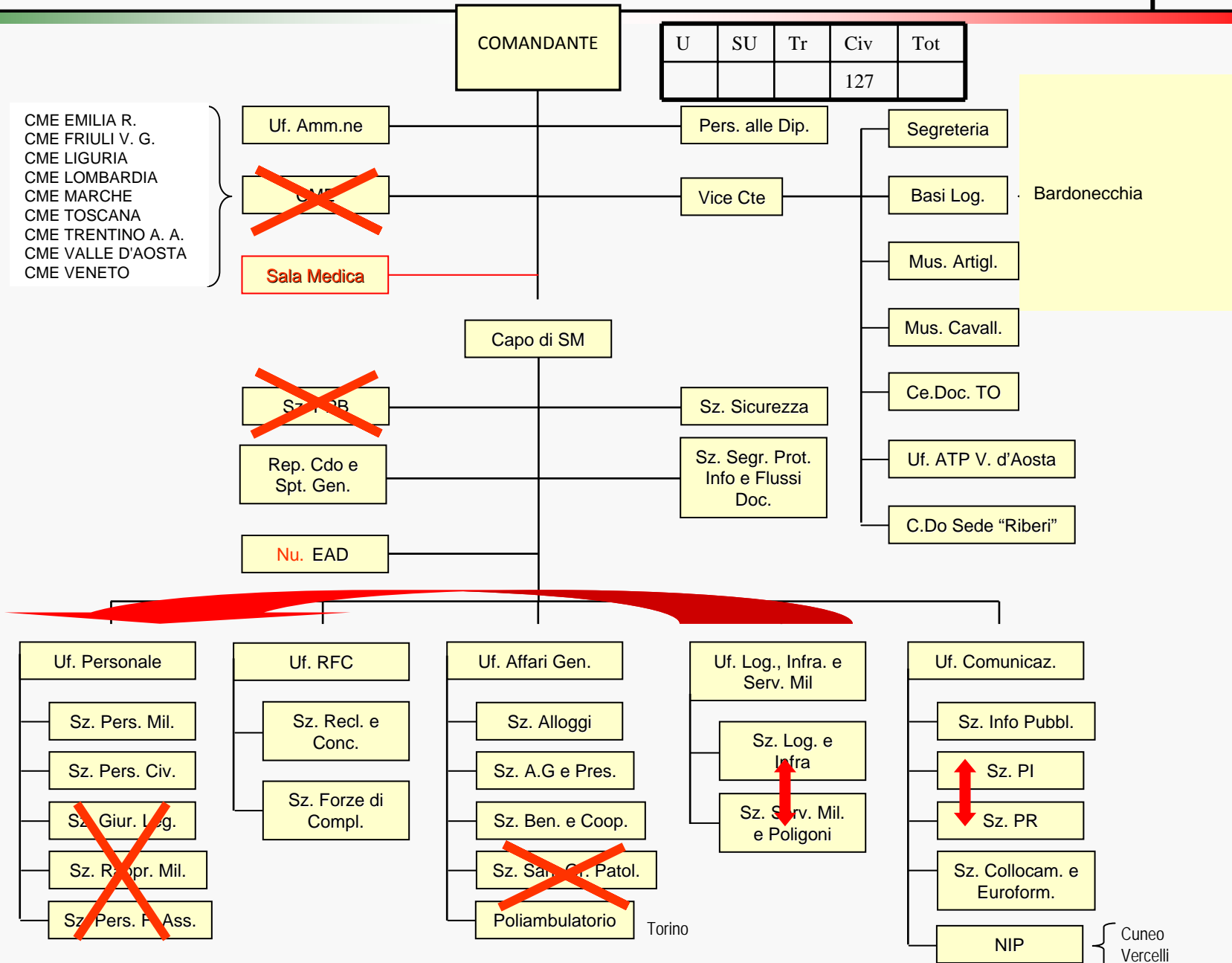
- LA SOPPRESSIONE DEL COMTER (FI)
- TRANSITO DI ALCUNE FUNZIONI/COMPETENZE ALL'AREA OPERATIVA/SME

PRINCIPI

PRESERVARE:

- LA QUALITÀ DEGLI INCARICHI (QUALIFICHE FUNZIONALI)
- IL PERSONALE ATTUALMENTE EFFETTIVO A TALI ENTI (CHE TROVERÀ COLLOCAZIONE NEGLI STESSI ANCHE A SEGUITO DELLA RIORGANIZZAZIONE)







COMANDANTE

U	SU	Tr	Civ	Tot
			108	

Uf. Amm.ne
(2)

Pers. alle Dip.
(1)

Sala Medica

Vice Cte

Segreteria

Base Log. Bardonecchia

Mus. Artigl.

Mus. Cavall.

Ce.Doc. TO

Uf. ATP V. d'Aosta

C.Do Sede "Riberi"

Capo di SM

Nu. EAD

Sz. Sicurezza

Cp. Spt. Gen.

Sz. Segr. Prot. Info e Flussi Doc.

(1)Direttore di Amministrazione
(Funz. Amministrativo - Area 3^a F4 - ex C3)
(2)n. 2 Funzionario di Amministrazione
(Funz. Amministrativo - Area 3^a F3 - ex C2)
(Ca.Sez. Matricola e Ca.Sez. Ass. Fisc.)

n.2 Funzionario di Amministrazione
(Funz. Amministrativo - Area 3^a F3 - ex C2)
(Ca.Sez. Pers. Civile, Ca.Sez. Info. Pubbl.)

Uf. Person., Log. e Serv. Mil

Sz. Pers. Mil.

Sz. Pers. Civ.

Sz. Log. Serv. Mil. e Poligoni

Uf. Reclutamento

Sz. Recl. e Conc.

Sz. Forze di Compl.

Uf. Affari Gen.

Sz. Alloggi

Sz. A.G e Pres.

Sz. Ben. e Coop.

Poliambulatorio

Uf. Comunicaz.

Sz. Info Pubbl.

Sz. PI/PR

Sz. Collocam. e Euroform.

NIP

Torino

Cuneo
Vercelli



Situazione attuale

C.DO R.M. NORD

Civ

127

Dip. Civ. effettivi: 73

Qualif.

Num.

- Area 3[^]- F4 (ex C3) 1
- Area 3[^]- F3 (ex C2) 3
- Area 3[^]- F1 (ex C1) 16
- Area 2[^]- F3 (ex B3) 14
- Area 2[^]- F2 (ex B2) 76
- Area 2[^]- F1 (ex B1) 17

BOZZA NUOVE T.O.O.

CME PIEMONTE

Civ

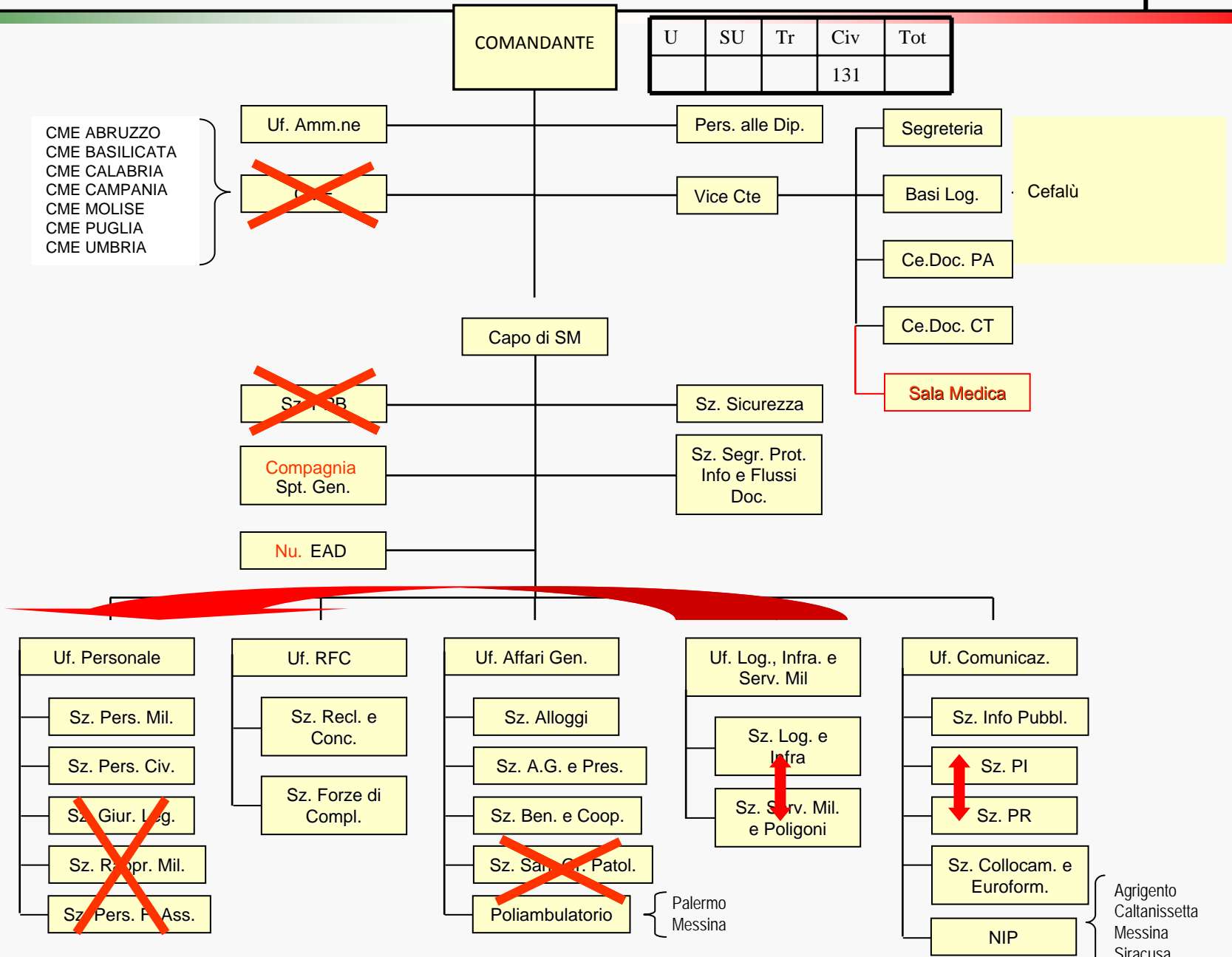
108

Differenza

-19(*)

- Area 3[^]- F4 (ex C3) 1
- Area 3[^]- F3 (ex C2) 4(+1)
- Area 3[^]- F1 (ex C1) 17(+1)
- Area 2[^]- F3 (ex B3) 17(+3)
- Area 2[^]- F2 (ex B2) 62(-14)
- Area 2[^]- F1 (ex B1) 7(-10)

(*)Per il personale civile vengono confermati i numeri e i profili presentati in data 16.12.2009





COMANDANTE				
U	SU	Tr	Civ	Tot
			112	

Uf. Amm.ne
(2)

Pers. alle Dip.
(1)

Vice Cte

Capo di SM

Nu. EAD

Sz. Sicurezza

Cp. Spt. Gen.

Sz. Segr. Prot. Info e Flussi Doc.

Segreteria

Base Log. Cefalù

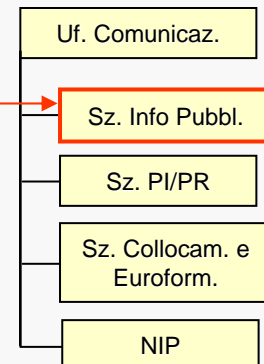
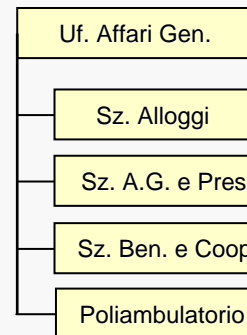
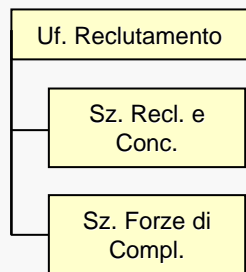
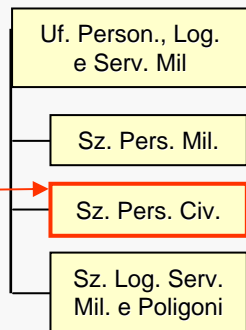
Ce.Doc. PA

Ce.Doc. CT

Sala Medica

(1)Direttore di Amministrazione
 (Funz. Amministrativo - Area 3^a F4 - ex C3)
(2)n. 2 Funzionario di Amministrazione
 (Funz. Amministrativo – Area 3^a F3 - ex C2)
(Ca.Sez. Matricola e Ca.Sez. Ass. Fisc.)

n.2 Funzionario di Amministrazione
 (Funz. Amministrativo – Area 3^a F3 - ex C2)
(Ca.Sez. Pers. Civile, Ca.Sez. Info. Pubbl.)



Palermo
Messina

Agrigento
Caltanissetta
Messina
Siracusa



Situazione attuale

C.DO R.M. SUD

Civ

131

Dip. Civ. effettivi: 88

Qualif.

Num.

- Area 3^- F4 (ex C3) 1
- Area 3^- F3 (ex C2) 3
- Area 3^- F1 (ex C1) 19
- Area 2^- F3 (ex B3) 15
- Area 2^- F2 (ex B2) 76
- Area 2^- F1 (ex B1) 17

BOZZA NUOVE T.O.O.

CMA SICILIA

Civ

112

- Area 3^- F4 (ex C3) 1
- Area 3^- F3 (ex C2) 4(+1)
- Area 3^- F1 (ex C1) 20(+1)
- Area 2^- F3 (ex B3) 18(+3)
- Area 2^- F2 (ex B2) 62(-14)
- Area 2^- F1 (ex B1) 7(-10)

Differenza

-19

(*)Per il personale civile vengono confermati i numeri e i profili presentati in data 16.12.2009



COMANDANTE				
U	SU	Tr	Civ	Tot
			75	

Uf. Amm.ne

Pers. alle Dip.

Segreteria

1° Rgt.
Corazzato

Vice Cte

Ce.Doc. CA

CIM CA

Capo di SM

Sala Medica

Rep. Cdo. e spt.
Log. Nuoro

Cp. Spt. Gen.

Sz. Sicurezza

Base Log. Add.
Palau (T. O. a parte)

Uf. Person., Log.
e Serv. Mil

Uf. Reclutamento
e Forze di Compl.

Uf. Affari Gen.

Uf. Comunicaz.

Sz. Sgr. e
Benessere

Sz. Recl. e
Conc.

Sz. Alloggi

Sz. Info Pubbl.

Sz. Pers. Mil.

Sz. A.G. e Pres.

Sz. PI/PR

Sz. Pers. Civ.

Sz. Forze di
Compl.

Sz. Collocam. e
Euroform.

Sz. Log. Serv.
Mil. e Poligoni

NIP

Sassari
Oristano

n. 2 Funzionario di Amministrazione
(Funz. Amministrativo – Area 3^a F3 ex C2)
(Ca.Sez. Matricola e Ca.Sez. Ass. Fisc.)

n.1 Funzionario di Amministrazione
(Funz. Amministrativo- Area 3^a F3 - ex C2)
(Ca.Sez. Pers. Civile)



Situazione attuale

CMA SARDEGNA

Civ

90

Dip. Civ. effettivi: 42

Qualif.

Num.

- Area 3[^]- F4 (ex C3) 0
- Area 3[^]- F3 (ex C2) 2
- Area 3[^]- F1 (ex C1) 10
- Area 2[^]- F3 (ex B3) 13
- Area 2[^]- F2 (ex B2) 51
- Area 2[^]- F1 (ex B1) 14

BOZZA NUOVE T.O.O.

CMA SARDEGNA

Civ

112

Differenza

+12

- Area 3[^]- F4 (ex C3) 0
- Area 3[^]- F3 (ex C2) 3(+1)
- Area 3[^]- F1 (ex C1) 12(+2)
- Area 2[^]- F3 (ex B3) 16(+3)
- Area 2[^]- F2 (ex B2) 55(+4)
- Area 2[^]- F1 (ex B1) 26(+15)

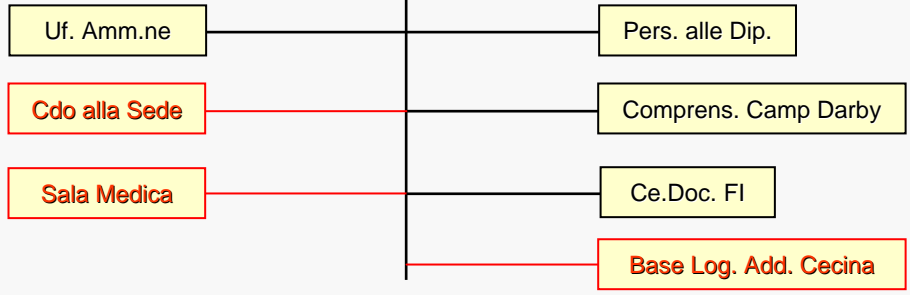
Il CMA Sardegna ha assorbito nell'ambito delle T.O.O. anche il neo costituito Rep. Cdo e Spt. Log. di NUORO (37 Civ. – [argomento trattato nelle successive lastrine](#)).

(*Per il personale civile vengono confermati i numeri e i profili presentati in data 16.12.2009

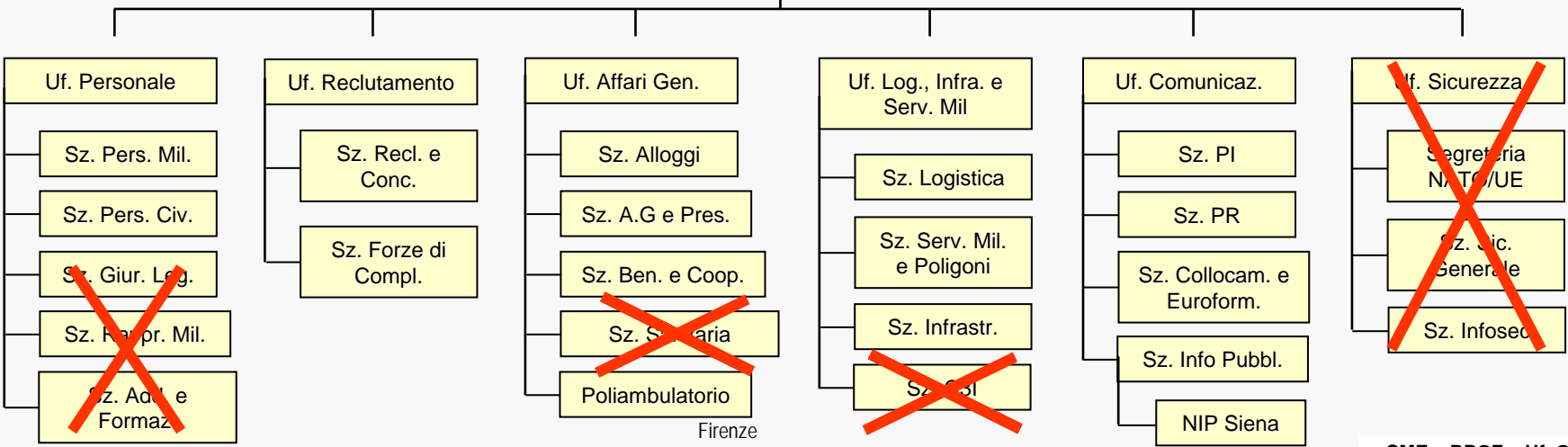
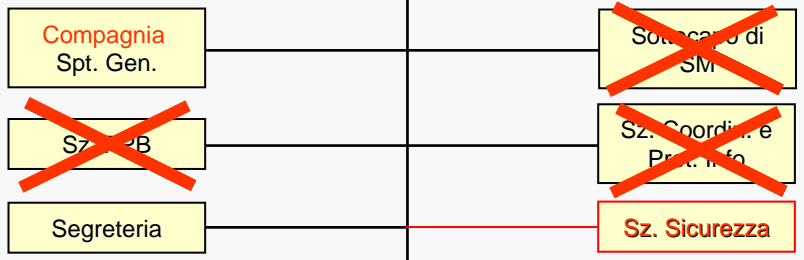


COMANDANTE

U	SU	Tr	Civ	Tot
			123	



Capo di SM



Firenze



U	SU	Tr	Civ	Tot
			103	

COMANDANTE

Uf. Amm.ne
Cdo alla Sede
Sala Medica

Pers. alle Dip.
Comprens. Camp Darby
Ce.Doc. FI
Base Log. Add. Cecina

Capo di SM

Rep. Cdo e Spt. Gen.

Segreteria
Sz. Sicurezza

n.3 Funzionario di Amministrazione
(Funz. Amministrativo – Area 3^a F3 ex C2)
(Uf. Amministr. - Ca. Sez. Matricola)
(Uf. Personale - Ca. Sez. Pers. Civile)
(Uf. Comunicaz.- Ca. Sez. Info. Pubbl.)

1 Direttore di Amministrazione
(Funz. Amministrativo- Area 3^a F4 ex C3)

Uf. Personale
Sz. Pers. Mil.
Sz. Pers. Civ.

Uf. Reclutamento
Sz. Recl. e Conc.
Sz. Forze di Compl.

Uf. Affari Gen.
Sz. Alloggi
Sz. A.G e Pres.
Sz. Ben. e Coop.
Poliambulatorio

Firenze

Uf. Log., Infra. e Serv. Mil
Sz. Logistica
Sz. Serv. Mil. e Poligoni
Sz. Infrastr.

Uf. Comunicaz.
Sz. PI
Sz. PR
Sz. Collocam. e Euroform.
Sz. Info Pubbl.
NIP Siena



Situazione attuale

CME TOSCANA

Civ

123

Dip. Civ. effettivi: 91

Qualif.

Num.

- Area 3[^]- F4 (ex C3) 1
- Area 3[^]- F3 (ex C2) 1
- Area 3[^]- F1 (ex C1) 13
- Area 2[^]- F3 (ex B3) 12
- Area 2[^]- F2 (ex B2) 77
- Area 2[^]- F1 (ex B1) 19

BOZZA NUOVE T.O.O.

CME TOSCANA

Civ

103

- Area 3[^]- F4 (ex C3) 1
- Area 3[^]- F3 (ex C2) 3(+2)
- Area 3[^]- F1 (ex C1) 15(+2)
- Area 2[^]- F3 (ex B3) 17(+5)
- Area 2[^]- F2 (ex B2) 53(-24)
- Area 2[^]- F1 (ex B1) 14(-5)

Differenza

-20

(*)Per il personale civile vengono confermati i numeri e i profili presentati in data 16.12.2009



COMANDO MILITARE
DELLA CAPITALE



RIDENOMINAZIONE DA CRMC-
COMANDO MILITARE DELLA
CAPITALE A **COMANDO MILITARE**
DELLA CAPITALE
PIÙ ADERENTE ALLE FUNZIONI DA
ASSolverE

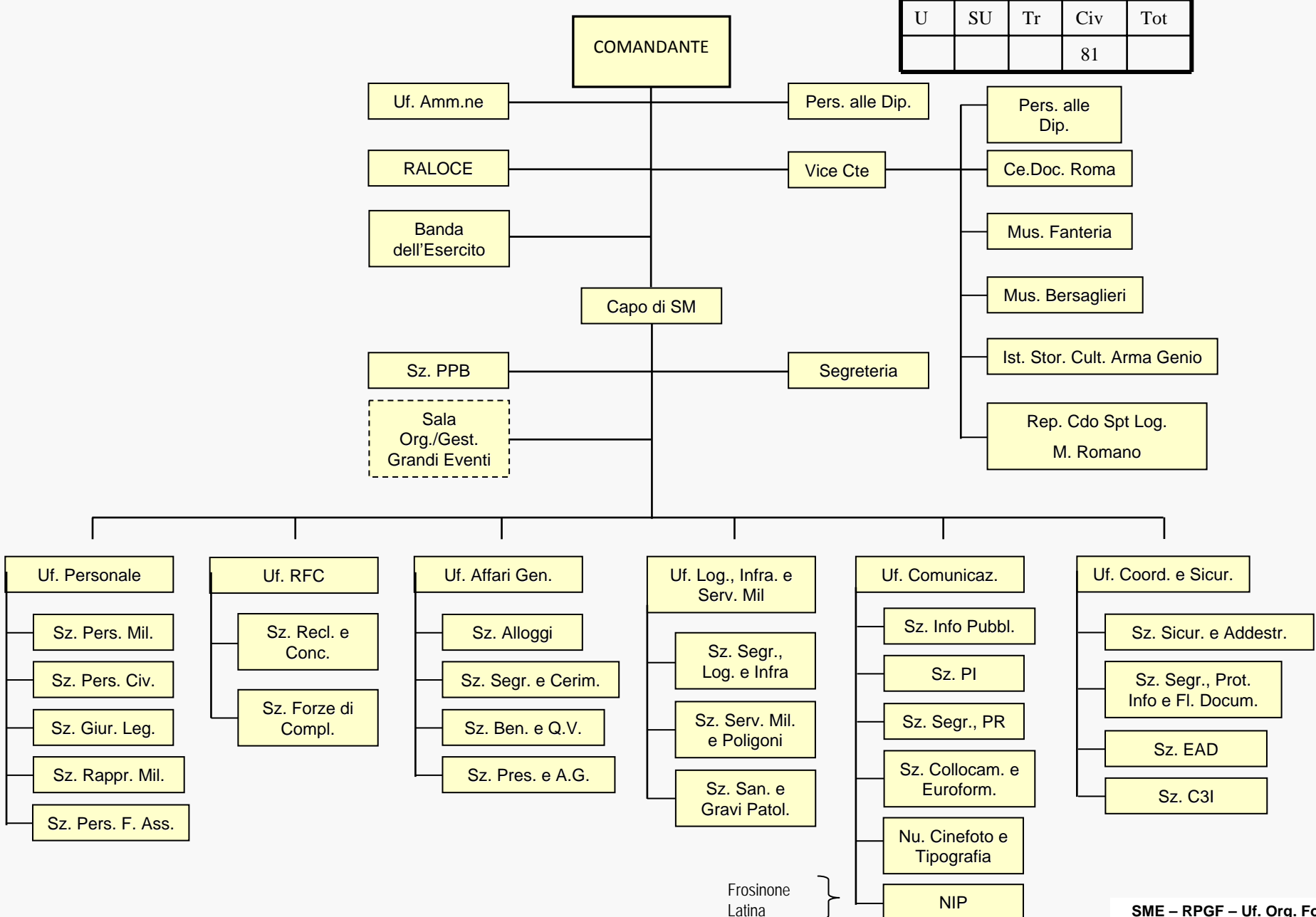
-COMPITI INVARIATI
-LIEVE RIDUZIONE ORGANICA

NO IMPLICAZIONI PER
PERSONALE CIVILE PRESENTE



RICONFIGURAZIONE COMANDO REGIONE MILITARE CENTRO – COMANDO MILITARE DELLA CAPITALE

U	SU	Tr	Civ	Tot
			81	



Frosinone
Latina



Situazione attuale

C.DO R.M. CENTRO
CDO MIL. CAPITALE

Civ

102

Dip. Civ. effettivi: 40

Qualif.	Num.
---------	------

- Area 3^ - F4 (ex C3) 1
- Area 3^ - F3 (ex C2) 2
- Area 3^ - F1 (ex C1) 21
- Area 2^ - F3 (ex B3) 10
- Area 2^ - F2 (ex B2) 58
- Area 2^ - F1 (ex B1) 10

BOZZA NUOVE T.O.O

C.DO MILITARE
DELLA CAPITALE

Civ

81

- Area 3^ - F4 (ex C3) 1
- Area 3^ - F3 (ex C2) 2
- Area 3^ - F1 (ex C1) 26(+5)
- Area 2^ - F3 (ex B3) 12(+2)
- Area 2^ - F2 (ex B2) 34(-24)
- Area 2^ - F1 (ex B1) 6(-4)

Differenza

-21



FASE SUCCESSIVA – SOPPRESSIONE RM

Capo SME

SME I RAGEP

CDO Mil. CAPITALE
~~Regione Militare CENTRO~~
ROMA

CSRNE

Foligno
CE SEL. VFP-1
Roma Bologna Napoli Palermo Cagliari Bari

CE DOC ROMA
Roma

RALOCE
Roma

MUSEI STORICI
BERSAGLIERI
FANTERIA
GENIO
Roma

POLIGONO MONTE ROMANO

COMFOTER

VERONA

~~Cdo Regione Militare NORD
TORINO~~

1° FOD

T
V. VENETO

~~CDO Regione Militare SUD
PALERMO~~

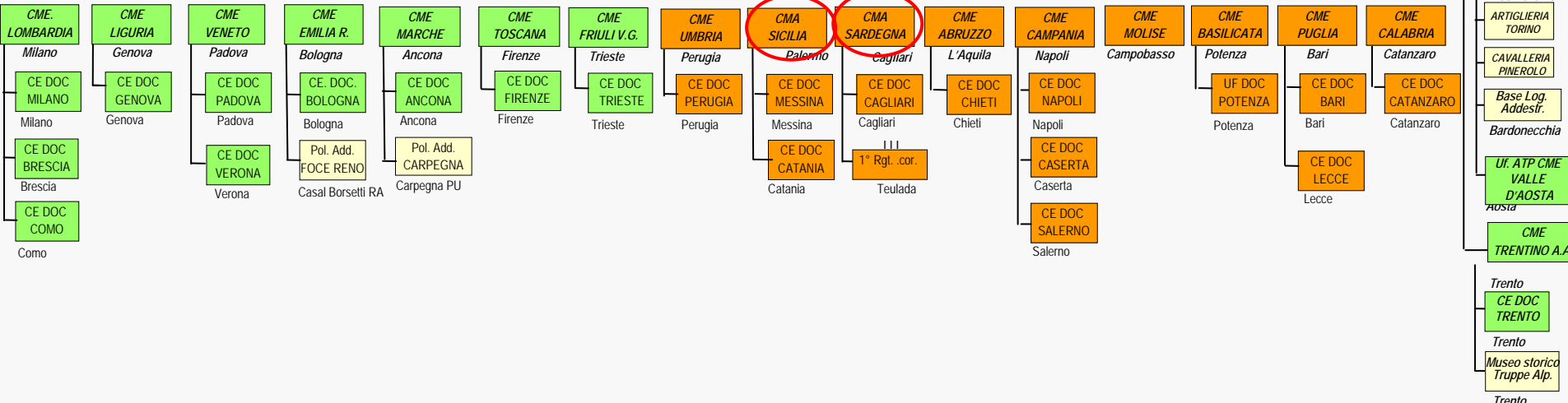
2° FOD

T
S.G. A CREMANO

TA

T
BOLZANO

Presidio di VENEZIA
Venezia





1. RICONFIGURAZIONE DEL REPARTO ALLA SEDE DELLA CASERMA DALLA BONA (VERONA)
2. PROVVEDIMENTI DI RICONFIGURAZIONE DELL'AREA TERRITORIALE
3. **RIORGANIZZAZIONE DELLA BASE LOGISTICO-ADDESTRATIVA DI NUORO E SOGGIORNO MILITARE DI PALAU**
4. SOPPRESSIONE DEI NUCLEI INFORMATIVI AL PUBBLICO
5. ACCENTRAMENTO SU UN'UNICA SEDE DEL RGT.SOT.MAT.SPEC. DI MONTORIO-VR
6. RICONFIGURAZIONE IGM
7. RIORGANIZZAZIONE POLICLINICO MILITARE DEL CELIO
8. CONCLUSIONI



RICONFIGURAZIONE BASE LOGISTICO ADDESTRATIVA DI NUORO E SOGGIORNO MILITARE DI PALAU (1/2)



CMA SARDEGNA
Vice CTE

**BASE LOG.ADD.
DI NUORO**

**DISTACCAMENTO
DI PALAU**

Situazione Attuale



RICONFIGURAZIONE BASE LOGISTICO ADDESTRATIVA DI NUORO E SOGGIORNO MILITARE DI PALAU (2/2)



CMA SARDEGNA
Vice CTE

Base L. Addestr. di tipo "B" (Palau)

Rep. Cdo e Spt. L. (Nuoro)

- NO IMPLICAZIONI PER PERS. CIVILE
- MANTENIMENTO P.O. E PROFILI PREVISTI NELLE ATTUALI T.O.O.

Situazione Futura



1. PROGETTO DI DIGITALIZZAZIONE DEGLI ARCHIVI DELLA DIFESA
2. RICONFIGURAZIONE DEL REPARTO ALLA SEDE DELLA CASERMA DALLA BONA (VERONA)
3. PROVVEDIMENTI DI RICONFIGURAZIONE DELL'AREA TERRITORIALE
4. RIORGANIZZAZIONE DELLA BASE LOGISTICO-ADDESTRATIVA DI NUORO E SOGGIORNO MILITARE DI PALAU
5. **SOPPRESSIONE DEI NUCLEI INFORMATIVI AL PUBBLICO**
6. ACCENTRAMENTO SU UN'UNICA SEDE DEL RGT.SOT.MAT.SPEC. DI MONTORIO-VR
7. RICONFIGURAZIONE IGM
8. RIORGANIZZAZIONE POLICLINICO MILITARE DEL CELIO
9. CONCLUSIONI



□ COSTITUITI IN FORZA AD APPOSITE CONVENZIONI CON LE AMMINISTRAZIONI LOCALI NELL'AMBITO DI UN PROGETTO GENERALE DI RIDUZIONE DEI DISTRETTI MILITARI A FUNZIONI RIDOTTE

ATTUALMENTE PRESENTI IN 31 COMUNI

- Cuneo (1)
- Vercelli (3)
- Alessandria (5)
- Agrigento (6)
- Caltanissetta (4)
- Messina (5)
- Siracusa (2)
- Sassari (5)
- Oristano (6)
- Frosinone (1)
- Latina (1)
- Viterbo (2)

- Foggia (2)
- Potenza (0)**
- Avellino (3)
- Campobasso (2)
- Ascoli Piceno (5)
- Modena (1)
- Piacenza (4)
- Siena (0)**
- Bolzano (2)
- Trieste (4)
- Belluno (3)

- Treviso (2)
- Vicenza (5)
- Monza (3)
- Pavia (4)
- Sondrio (2)
- Cosenza (1)
- Reggio Calabria (5)
- Teramo (7)

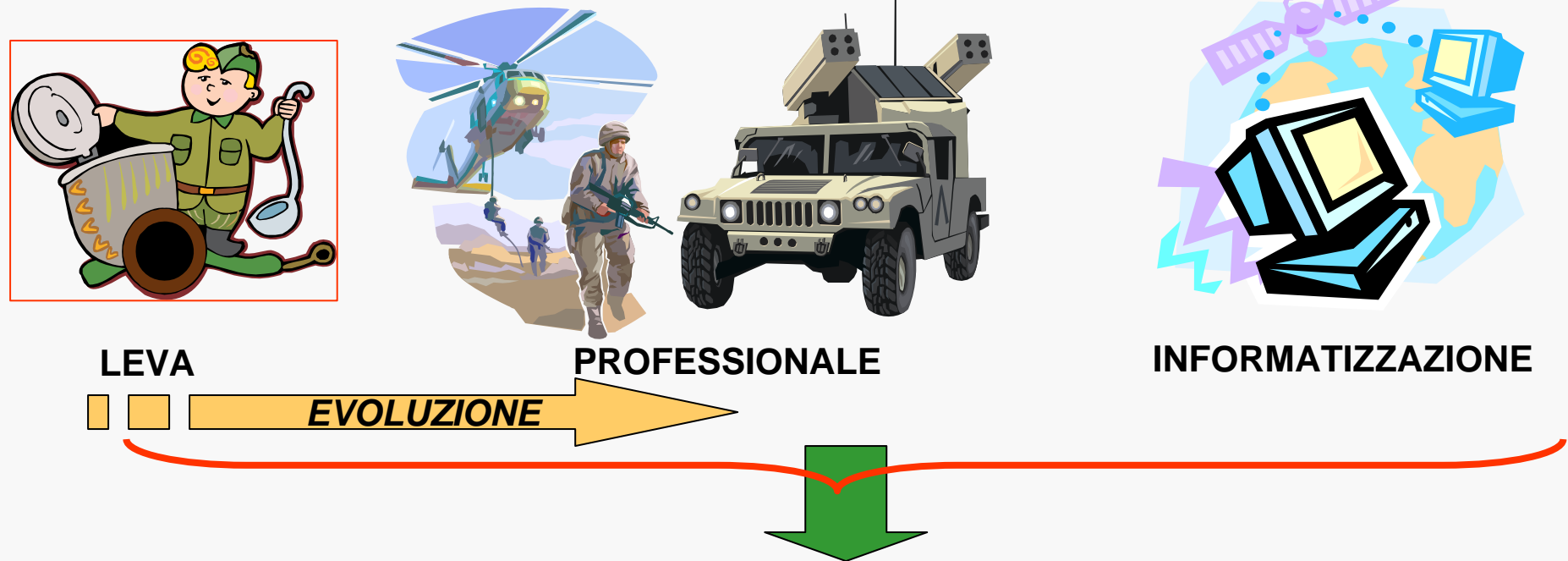
Tot. 101



(X) personale operante all'interno dei NIP



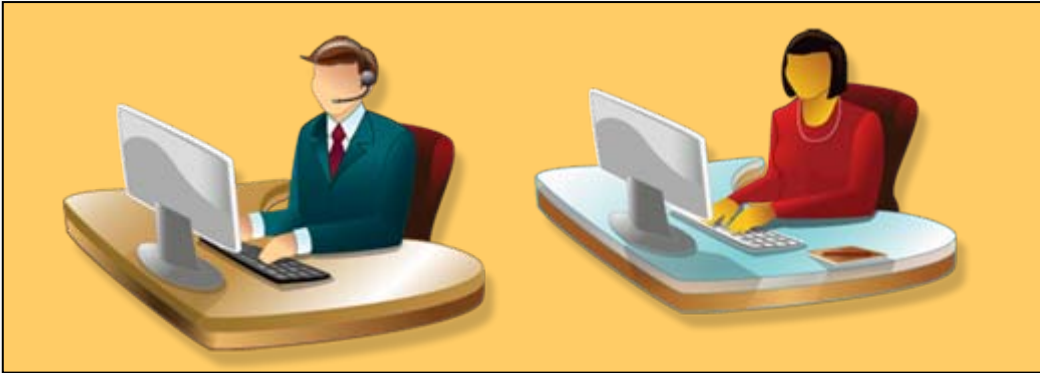
- ❑ FORNIRE INFORMAZIONI NEL SETTORE DELLA LEVA, DEL RECLUTAMENTO E DELLA DOCUMENTAZIONE MATRICOLARE PER RIDURRE LA “DISTANZA” TRA IL MONDO “MILITARE” E “CIVILE”
- ❑ REIMPIEGO PERSONALE PROVENIENTE DAI DISTRETTI



- ❑ ATTIVITÀ INFORMATIVA RIDOTTA (LIMITATA AL SETTORE RECLUTAM.)
- ❑ ATTIVITÀ GIÀ SVOLTE DAI CME/CEDOC DI CUI I NIP SONO EMANAZIONE



- ❑ NON APPAIONO PIÙ FUNZIONALI ALLE ESIGENZE DELLA FORZA ARMATA
- ❑ PERSONALE PRESENTE “SOTTOIMPIEGATO” E “ESUBERANTE”



NIP

SOPPRESSIONE

- ❑ 1^a fase - entro 1° sem. 2011 - soppressione:
 - Immediata dei nuclei privi di personale effettivo;
 - nel 2010, presumibilmente Foggia e Viterbo (probabile cessazione dal servizio del personale ivi effettivo);
 - restanti NIP in sedi dove sono presenti altri enti di F.A.;
- ❑ 2^a fase- 2012 – soppressione:
 - NIP Latina (probabile cessazione dal servizio del personale ivi effettivo);
 - Restanti NIP, previa ricollocazione del personale ivi operante prevedendo il transito dello stesso anche in comparti del Pubblico Impiego differenti da quello della Difesa.



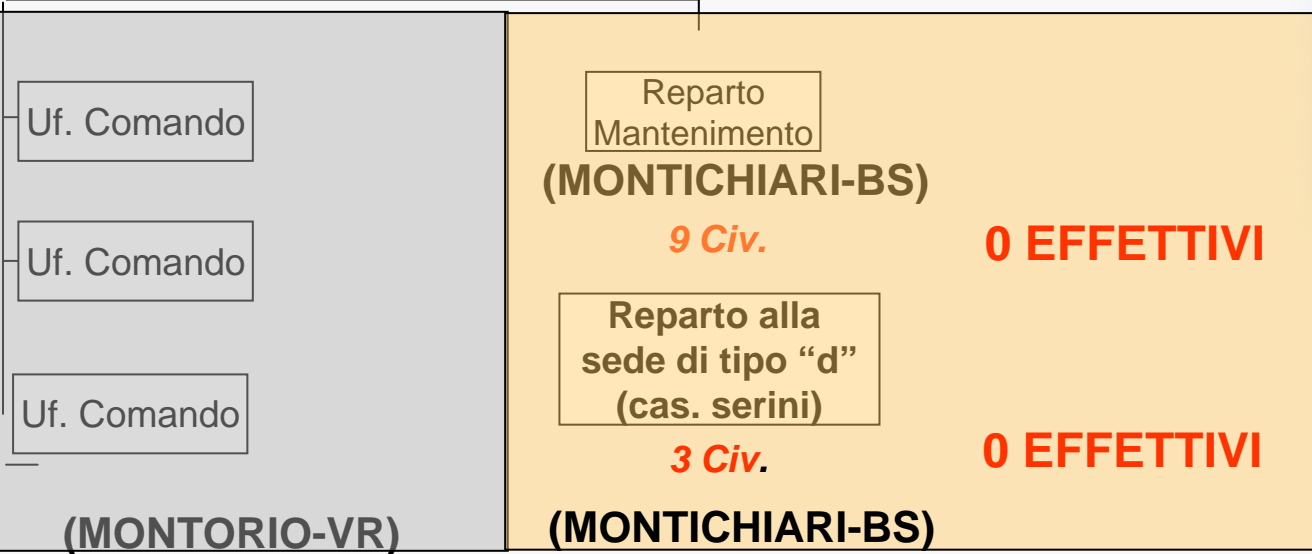
1. RICONFIGURAZIONE DEL REPARTO ALLA SEDE DELLA CASERMA DALLA BONA (VERONA)
2. PROVVEDIMENTI DI RICONFIGURAZIONE DELL'AREA TERRITORIALE
3. RIORGANIZZAZIONE DELLA BASE LOGISTICO-ADDESTRATIVA DI NUORO E SOGGIORNO MILITARE DI PALAU
4. SOPPRESSIONE DEI NUCLEI INFORMATIVI AL PUBBLICO
5. **ACCENTRAMENTO SU UN'UNICA SEDE DEL RGT.SOT.MAT.SPEC. DI MONTORIO-VR**
6. RICONFIGURAZIONE IGM
7. RIORGANIZZAZIONE POLICLINICO MILITARE DEL CELIO
8. CONCLUSIONI



34 Civ.

Sost. Mat. Speciali

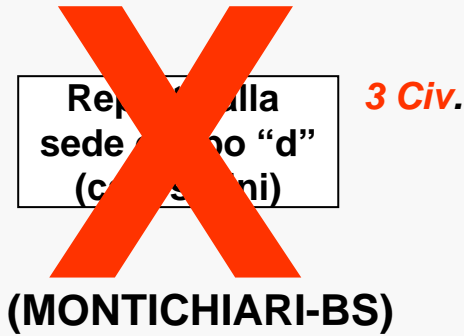
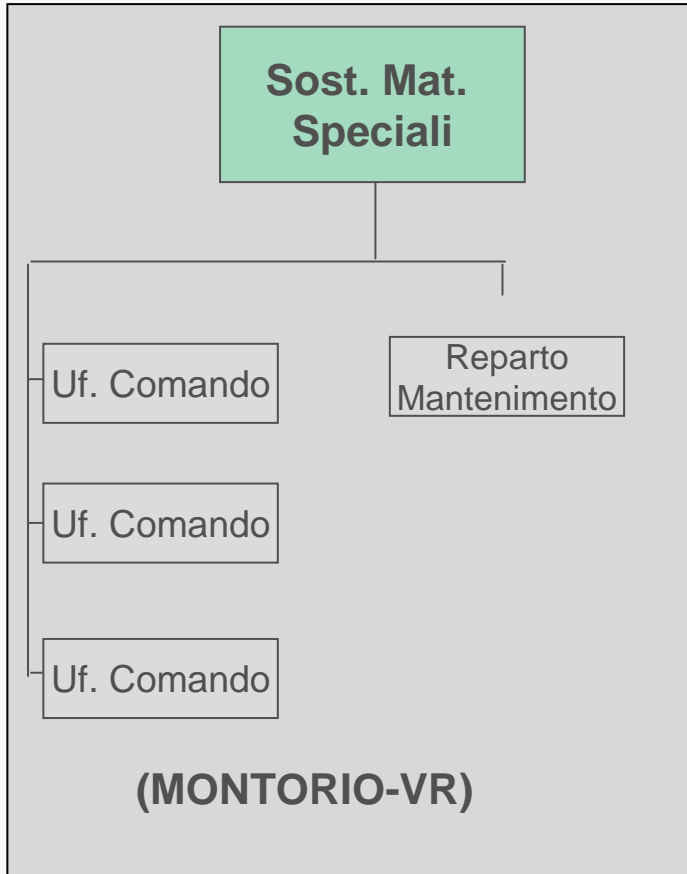
- ❑ RIORGANIZZAZIONE RGT. SU UN'UNICA SEDE: MONTORIO
- ❑ SOPPRESSIONE REP. ALLA SEDE CAS. SERINI (NON FUNZIONALE ALLE ESIGENZE DI F.A.)



❑ ACCENTRAMENTO PROFESSIONALITÀ E TOTALITÀ DELLE ATTIVITÀ CONNESSE CON LA LOGISTICA DI SOSTEGNO DEI SISTEMI MISSILISTICI C/A = **MAGGIORE FUNZIONALITÀ**



34 Civ.



- NO IMPLICAZIONI PER PERSONALE CIVILE
- POS.ORG. REP. ALLA SEDE IN "ABBATTIMENTO"

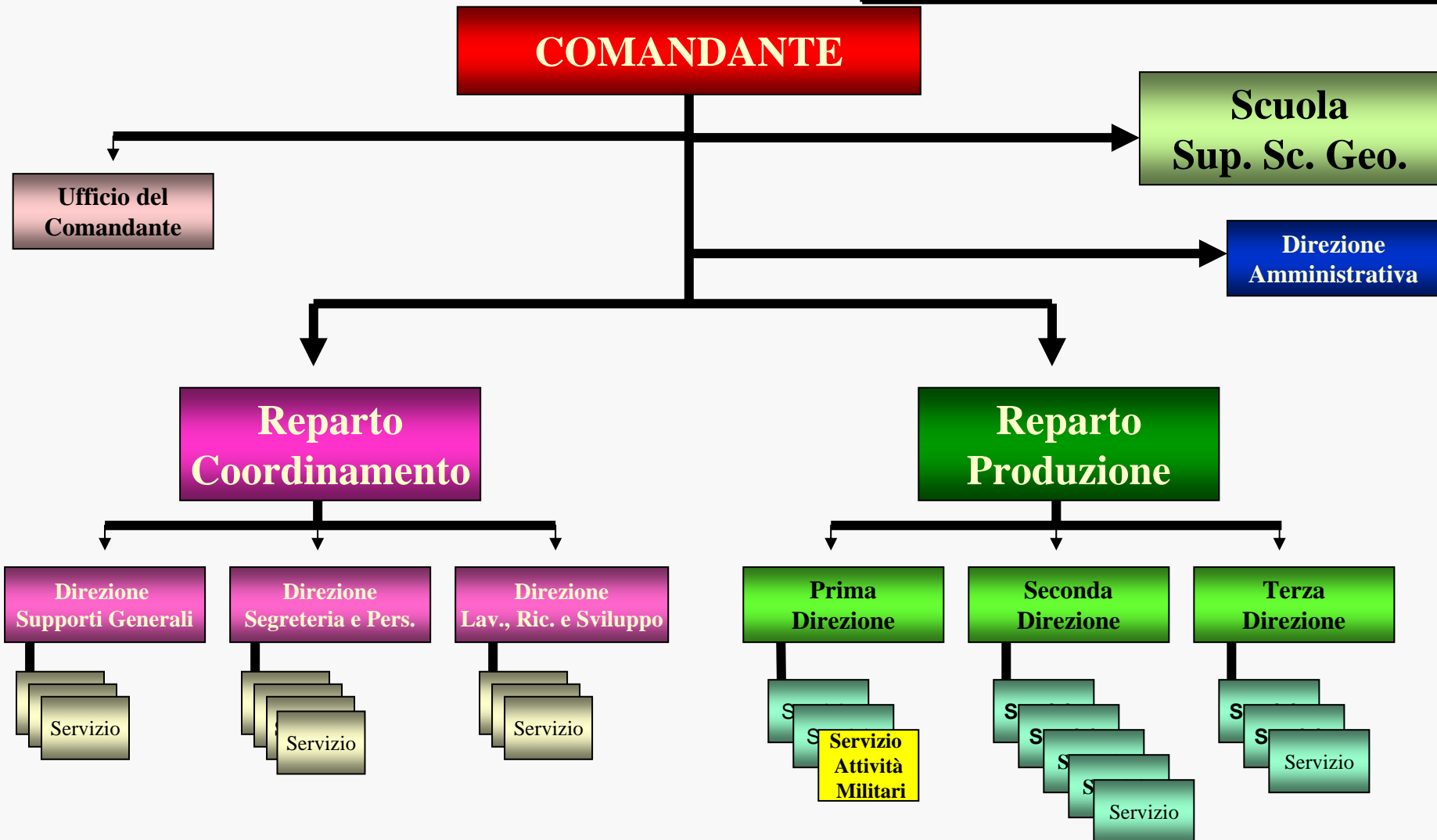


1. RICONFIGURAZIONE DEL REPARTO ALLA SEDE DELLA CASERMA DALLA BONA (VERONA)
2. PROVVEDIMENTI DI RICONFIGURAZIONE DELL'AREA TERRITORIALE
3. RIORGANIZZAZIONE DELLA BASE LOGISTICO-ADDESTRATIVA DI NUORO E SOGGIORNO MILITARE DI PALAU
4. SOPPRESSIONE DEI NUCLEI INFORMATIVI AL PUBBLICO
5. ACCENTRAMENTO SU UN'UNICA SEDE DEL RGT.SOT.MAT.SPEC. DI MONTORIO-VR
- 6. RICONFIGURAZIONE IGM**
7. RIORGANIZZAZIONE POLICLINICO MILITARE DEL CELIO
8. CONCLUSIONI



ORGANIGRAMMA ATTUALE IGM

	U	SU	Tr	Tot. Mil.	Civ	Tot
OG					801	





PRINCIPALI ATTIVITÀ

- ha il compito di fornire supporto geotopocartografico alle Unità e ai Comandi dell'Esercito Italiano.
- svolge le funzioni di *Ente Cartografico dello Stato** ai sensi della Legge n. 68 in data 2 feb. 1960.
- Supporto alle Operazioni “fuori area” (tecnico cartografico e/o con nuclei Geo-Tac-Print)
- unità GEO per esigenze di prontezza NRF
- supporto a Enti, Cdi ed unità della F.A./A.D. per esigenze add./op. in Patria (pubb. calamità, “G8”, Op. “Strade Sicure”)

ALTRE ATTIVITÀ

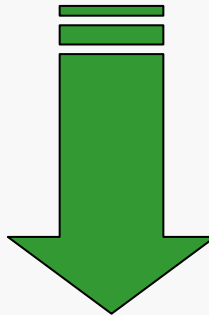
- produzione, aggiornamento e cessione di cartografia a media e piccola scala
- copertura aerofotogrammetrica del territorio nazionale
- costituzione e gestione della banca dati geografica
- manutenzione dei confini di stato
- conservazione della cartografia storica nazionale

* unitamente all'*Istituto Idrografico della Marina* e al *Centro Informazioni Geotopografiche Aeronautiche C.I.G.A.*



SCOPO

- ❑ AUMENTARE L'OUTPUT "OPERATIVO" DELL'ENTE
- ❑ POTENZIAMENTO SETTORE GIS (GEOGRAPHIC INFORMATION SYSTEM)
- ❑ POTENZIAMENTO SUPPORTO SPECIALISTICO A COMANDI/EDR EI PER ESIGENZE/ATTIVITÀ DI PIANIFICAZIONE/OPERATIVE/ADDESTRATIVE



FOCUS SULLA "COMPONENTE OPERATIVA" E RIMODULAZIONE DEGLI ELEMENTI "RIDONDANTI"





PRINCIPALI PROVVEDIMENTI ADOTTATI

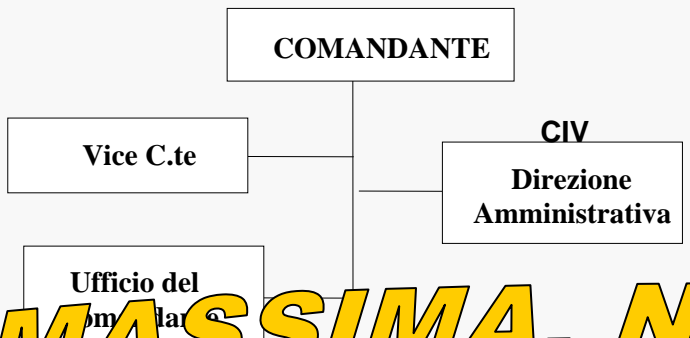
- Soppressione del Reparto Coordinamento con transito delle direzioni che lo costituivano, riconfigurate, alle dirette dipendenze del Comandante**

- Revisione del Reparto Produzione con la soppressione della 1^a , 2^a e 3^a Direzione e la contestuale costituzione della Direzione Comparto Geografico Nazionale, della Direzione Attività Geospaziali Militari, della Direzione Supporto Attività Produttive e di un Servizio Lavori Ricerca e Sviluppo**

- Istituzione di un servizio relazioni internazionali e nazionali**



IGM – Tabelle Sperimentali



	U.	SU.	Tr.	Tot. Mil.	Civ.	Tot.
OG					548	

DI MASSIMA, NO IMPLICAZIONI

PER IL PERSONALE CIVILE

Scuola Superiore di Scienze Geografiche

Reparto Produzione

Direzione Logistica

CIV
Direzione Segr. e Pers.

CIV
Direzione Comparto Geografico Nazionale

Direzione Attività Geospaziali Militari

CIV
Direzione Supporto Attività Produttive

Bilancio Complessivo CIV. -253

DIRIGENTI	TERZA AREA	SECONDA AREA
-2	-74	-177

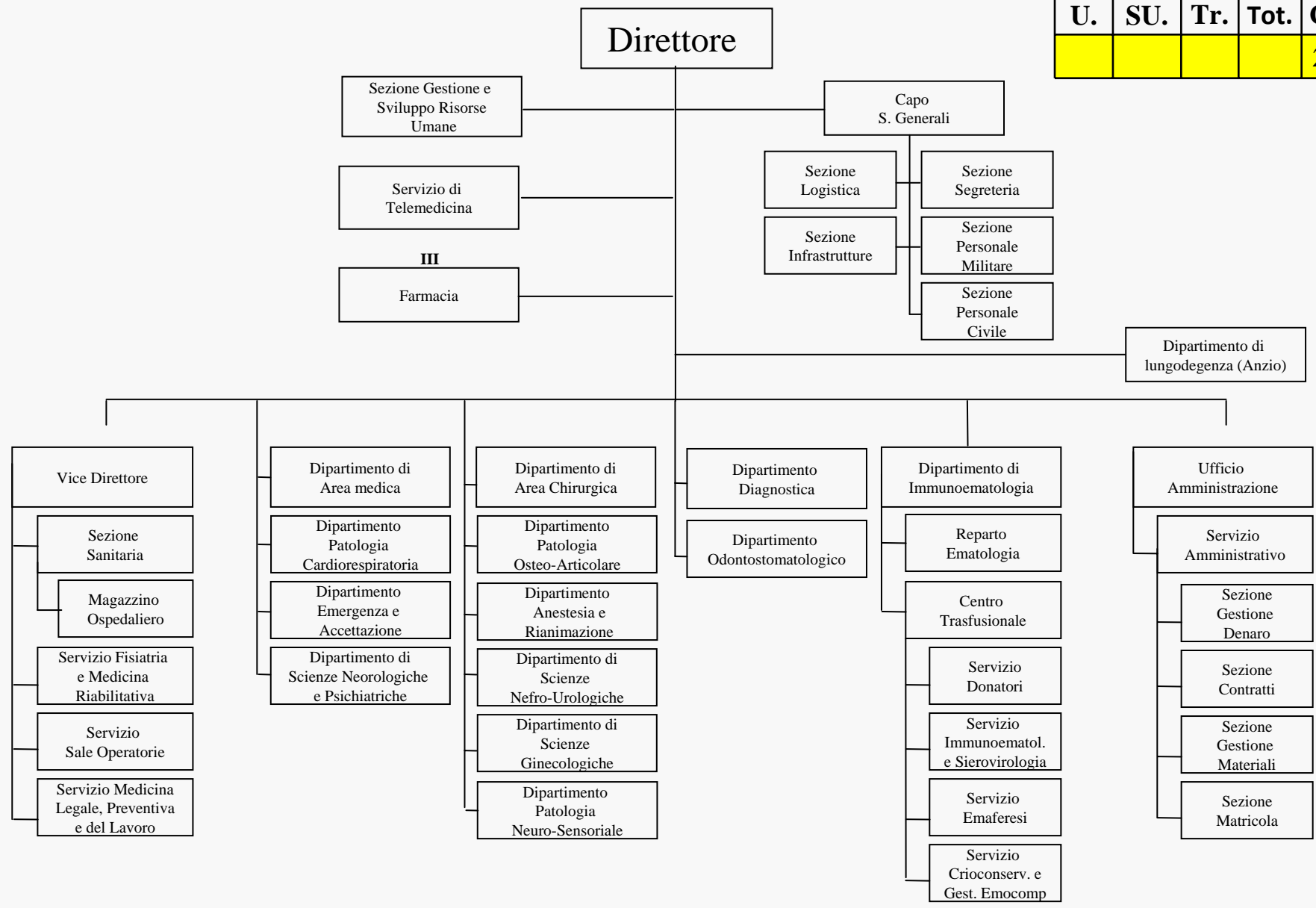
	Dir.	Area 3 [^]	Area 2 [^]
Org.	4	128	416
Eff.	1	110	361
p.o. vacanti	+3	+28	+55



1. RICONFIGURAZIONE DEL REPARTO ALLA SEDE DELLA CASERMA DALLA BONA (VERONA)
2. PROVVEDIMENTI DI RICONFIGURAZIONE DELL'AREA TERRITORIALE
3. RIORGANIZZAZIONE DELLA BASE LOGISTICO-ADDESTRATIVA DI NUORO E SOGGIORNO MILITARE DI PALAU
4. SOPPRESSIONE DEI NUCLEI INFORMATIVI AL PUBBLICO
5. ACCENTRAMENTO SU UN'UNICA SEDE DEL RGT.SOT.MAT.SPEC. DI MONTORIO-VR
6. RICONFIGURAZIONE IGM
7. **RIORGANIZZAZIONE POLICLINICO MILITARE DEL CELIO**
8. CONCLUSIONI



U.	SU.	Tr.	Tot.	Civ.
				212



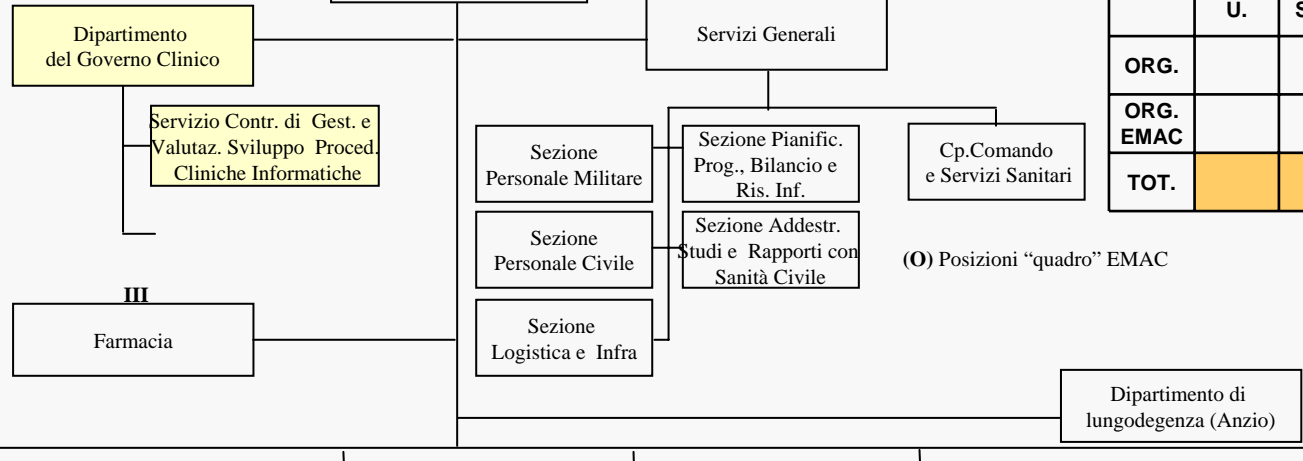


- Struttura più flessibile e rispondente ai compiti da svolgere.
- Ordinamento per funzioni:
 - *Governance* Clinica (Col. Me);
 - Logistica-Amministrativa, retta da Uff. Coordinatore (Col. V.A.);
 - Tecnico-sanitaria, suddivisa in tre macroaree: Area Medica (Brig. Gen.), Area Chirurgica (Brig. Gen.), Area Servizi Ospedalieri (Col. Me).
- Implementazione della figura del **Direttore Sanitario** (responsabilità di comando, controllo e governo, raggiungimento obj fissati di concerto con Dip. Sanità, istituzione Comitati ad hoc).



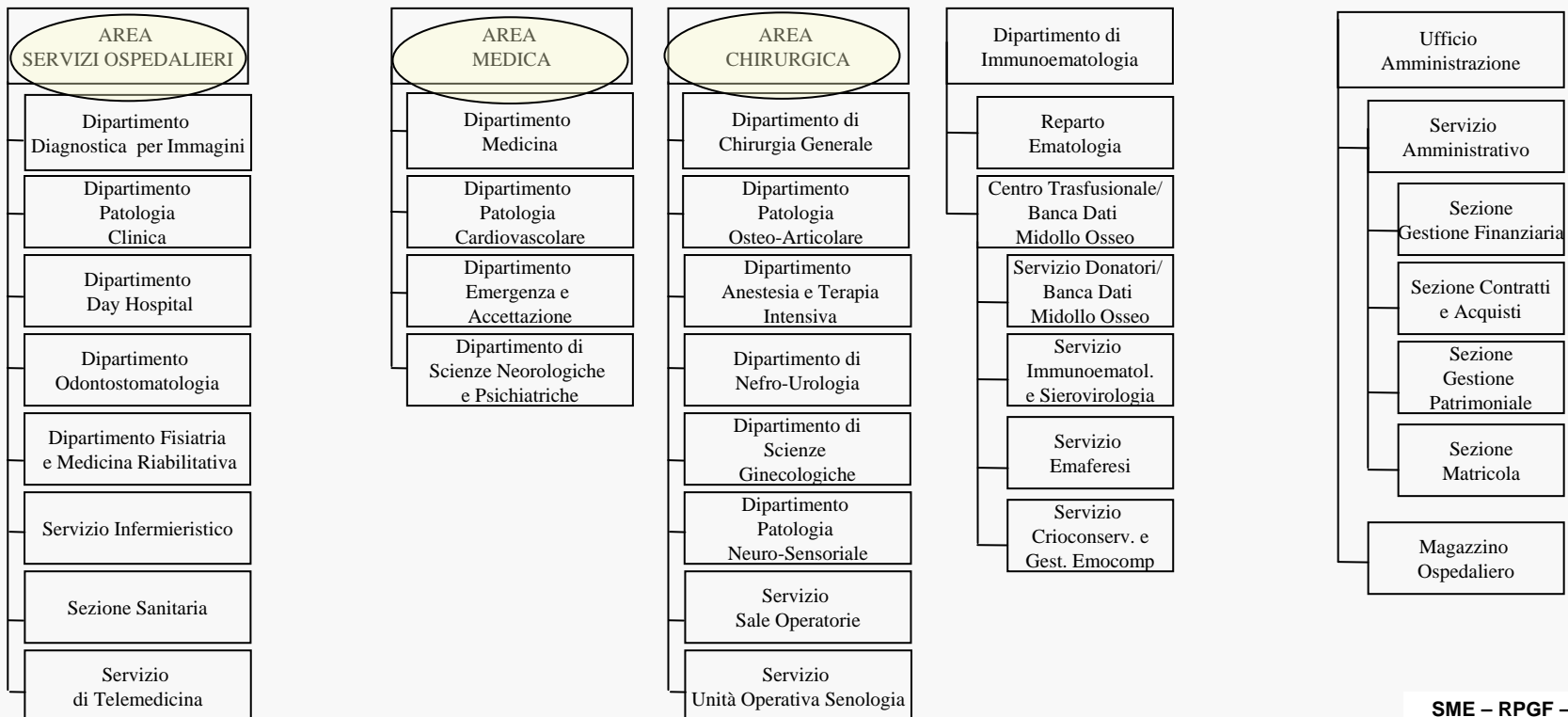
POLICLINICO MILITARE CELIO (3/4)

Direttore



	U.	SU.	Tr.	Tot.	Civ.
ORG.					227
ORG. EMAC					
TOT.					227

(O) Posizioni "quadro" EMAC





BILANCIO ORGANICO

	Civ
ATTUALE	212
FUTURO	227
DIFFERENZA	+15

	Area 3 [^]	Area 2 [^]	Area 1 [^]
<i>attuale</i>	60	152	0
<i>Futuro</i>	69	154	4
BIL.	+9	+2	+4

TERZA AREA	SECONDA AREA	PRIMA AREA
+9	+2	+4

Tale incremento di posizioni organiche sarà compensato prevedendo la corrispondente riduzione presso il Centro Ospedaliero di Milano che, in relazione ai carichi di lavoro effettivi, si ritiene possa essere ridimensionato.



1. RICONFIGURAZIONE DEL REPARTO ALLA SEDE DELLA CASERMA DALLA BONA (VERONA)
2. PROVVEDIMENTI DI RICONFIGURAZIONE DELL'AREA TERRITORIALE
3. RIORGANIZZAZIONE DELLA BASE LOGISTICO-ADDESTRATIVA DI NUORO E SOGGIORNO MILITARE DI PALAU
4. SOPPRESSIONE DEI NUCLEI INFORMATIVI AL PUBBLICO
5. ACCENTRAMENTO SU UN'UNICA SEDE DEL RGT.SOT.MAT.SPEC. DI MONTORIO-VR
6. RICONFIGURAZIONE IGM
7. RIORGANIZZAZIONE POLICLINICO MILITARE DEL CELIO
8. **CONCLUSIONI**



- ❑ LE RICONFIGURAZIONI DELLA COMPONENTE TERRITORIALE, DEL REPARTO ALLA SEDE DELLA CASERMA DALLA BONA, DELLA BASE LOGISTICO-ADDESTRATIVA DI NUORO E DEL RGT. SOST. DI MONTICHIARI NON HANNO IMPLICAZIONI SUL PERSONALE CIVILE DI TALI ENTI.
- ❑ PER I NIP SI PROCEDERÀ IN MANIERA GRADUALE DEFINENDO UN PIANO DI REIMPIEGO CHE TENGA CONTO DELLE ESIGENZE DEL PERSONALE
- ❑ RELATIVAMENTE AL “CELIO”, L’INCREMENTO DELLE POSIZIONI PREVISTE SARÀ COMPENSATO CON RIDUZIONI PRESSO IL CENTRO OSPEDALIERO DI MILANO (p.o. Civ. 60; Eff. 32; **Diff. :-28**)



CONCLUSIONI





SESSIONE INFORMATIVA PERIODICA CON I RAPPRESENTANTI NAZIONALI DELLE ORGANIZZAZIONI SINDACALI DELLA DIFESA

Roma, 9 giugno 2010