



RIORGANIZZAZIONE DELL'AREA SCOLASTICA DELL'ESERCITO

Roma, 27 luglio 2009



***FORNIRE UN QUADRO DI
SITUAZIONE CIRCA IL PROGETTO DI
RIORGANIZZAZIONE DELL'AREA
SCOLASTICA DELL'ESERCITO CON
PARTICOLARE RIFERIMENTO ALLE
POSIZIONI PER IL PERSONALE
CIVILE***



- 1. STRUTTURA AREA SCOLASTICA**
- 2. PROGETTO DI RIORGANIZZAZIONE**
- 3. CONCLUSIONI**



1. STRUTTURA AREA SCOLASTICA

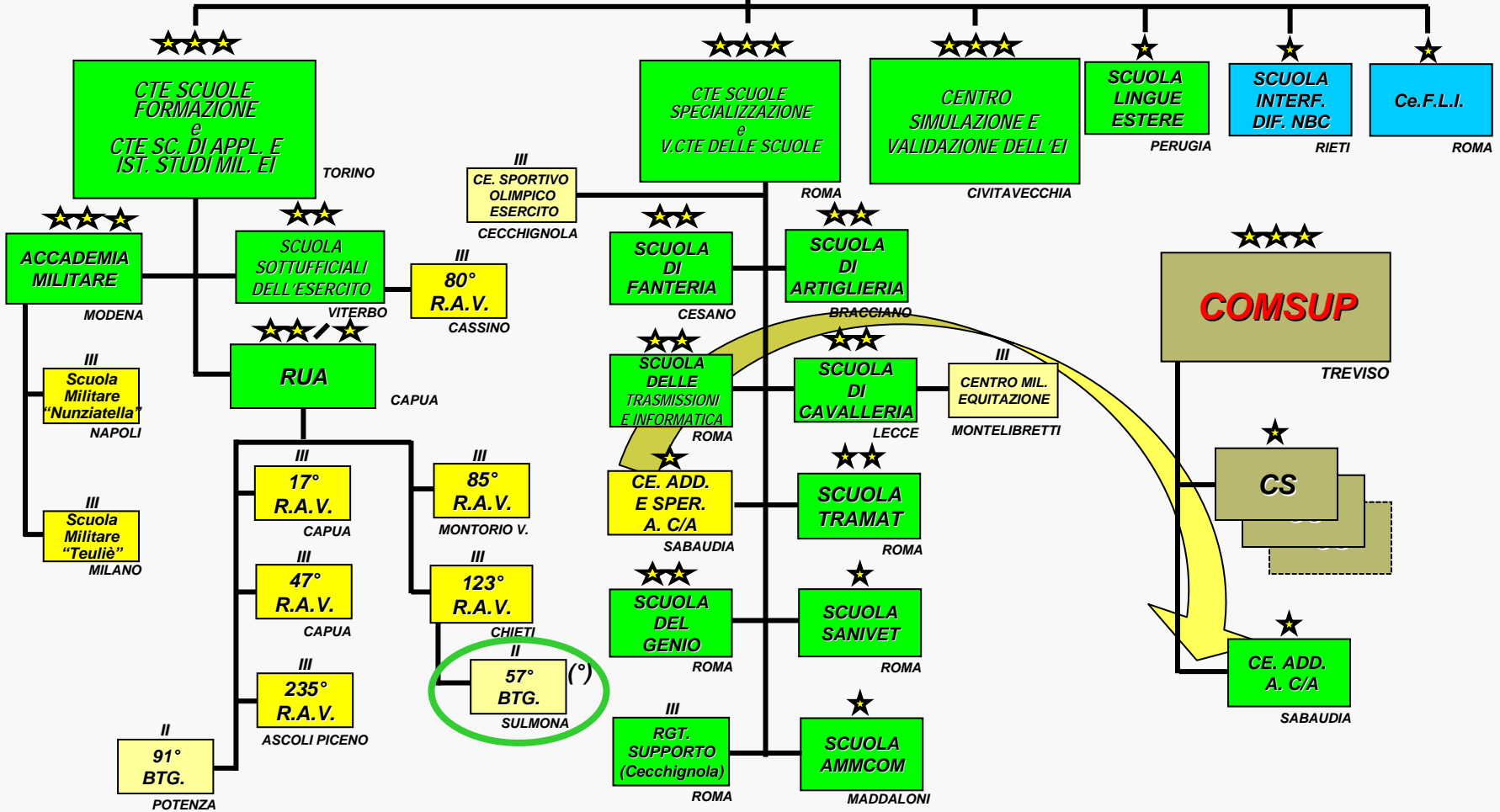
2. PROGETTO DI RIORGANIZZAZIONE

3. CONCLUSIONI



**AREA
SCOLASTICA ADDESTRATIVA
SITUAZIONE ATTUALE**

**COMANDO
DELLE SCUOLE**
ROMA



° Di prevista soppressione nel nov. 2009 ; provvedimento rimandato a data da definire.



**IN DATA 1° DICEMBRE 2008 IL CENTRO
ADDESTRAMENTO E SPERIMENTAZIONE
ARTIGLIERIA CONTROAEREI DELL'ESERCITO
(CASACA) IN SABAUDIA (LT) È TRANSITATO
ALLE DIPENDENZE DEL COMANDO DEI
SUPPORTI DI TREVISO, **PERMANENDO NELLA
STESSA SEDE.****



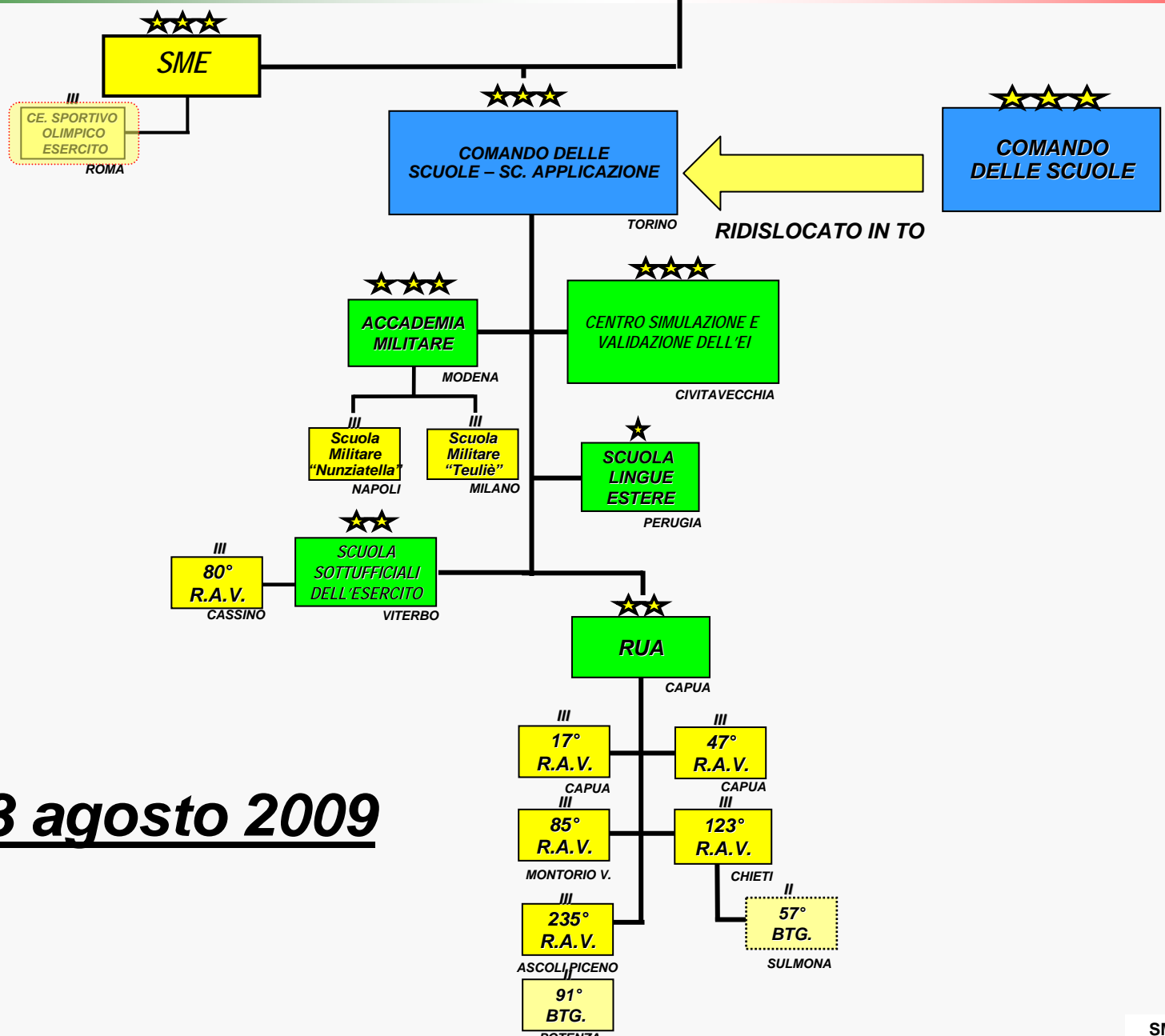
1. STRUTTURA AREA SCOLASTICA

2. PROGETTO DI RIORGANIZZAZIONE

3. CONCLUSIONI



CA. SME



3 agosto 2009



- ❑ Il Centro Sportivo Olimpico dell'Esercito transita alle dipendenze dello SME - **Permane comunque nella stessa sede.**
- ❑ La ridislocazione del Comando delle Scuole in Torino non comporta l'effettivo trasferimento del **Personale civile** del citato Comando che **continuerà a lavorare presso l'attuale sede (caserma Arpaia- Roma Cecchignola) alle dipendenze del Comando dei Supporti.**



CA. SME

SME

COMFOTER

CE. SPORTIVO OLIMPICO ESERCITO ROMA

COMANDO DELLE SCUOLE - SC. APPLICAZIONE TORINO

SPT ROMA

ACCADEMIA MILITARE MODENA

CENTRO SIMULAZIONE E VALIDAZIONE DELL'EI CIVITAVECCHIA

Scuola Militare "Nunziatella" NAPOLI

Scuola Militare "Teuliè" MILANO

SCUOLA LINGUE ESTERE PERUGIA

Cdo dei SUPPORTI da Treviso è ridislocato in Roma per riconfigurazione del Comando delle Scuole "assorbendo" il personale civile del Cdo delle Scuole già impiegato presso la Caserma "Arpaia".

BRIGATA A. C/A SABAUDIA

SCUOLA DI ARTIGLIERIA BRACCIANO

SCUOLA DEL GENIO ROMA

SCUOLA TRAMAT ROMA

SCUOLA TRASMISSIONI E INFORMATICA ROMA

SCUOLA INTERF. DIF. NBC RIETI

80° R.A.V. CASSINO

SCUOLA SOTTUFFICIALI DELL'ESERCITO VITERBO

RUA CAPUA

SCUOLA AMMCOM MADDALONI

SCUOLA SANIVET ROMA

SCUOLA DI FANTERIA CESANO

CS

SCUOLA DI CAVALLERIA LECCE

RG.T. SUPPORTO (Cecchignola) ROMA

3 agosto 2009

17° R.A.V. CAPUA

47° R.A.V. CAPUA

85° R.A.V. MONTORIO V.

123° R.A.V. CHIETI

235° R.A.V. ASCOLI PICENO

57° BTG. SULMONA

91° BTG. POTENZA

CENTRO MIL. EQUITAZIONE MONTELIBRETTI

Ce.F.L.I. ROMA

GE. ADD. A. C/A SABAUDIA

SME - RPGF - Uf. Org. Fo.



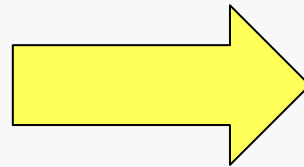
- ❑ Il Centro di Formazione Logistica Interforze di Roma transita alle dipendenze del Comando dei Supporti restando **nella stessa sede di Roma (NO IMPLICAZIONI PER PERSONALE CIVILE)**.
- ❑ La Scuola Interforze NBC di Rieti transita alle dipendenze del Comando dei Supporti- **Permane comunque nella stessa.**
- ❑ La ridislocazione del Comando dei Supporti da Treviso a Roma non ha **implicazioni per il personale civile.**
- ❑ **Prevista soppressione Rep. Comando Caserma Romagnoli di PD.**



**SCUOLA D'APPLICAZIONE
E ISTITUTO DI STUDI MILITARI
DELL'ESERCITO**



**COMANDO DELLE
SCUOLE – SC. APPLICAZIONE**



Qualifica funzionale	Tot.
VII	5
VI	20
V	93
IV	60
III	6
C1	2

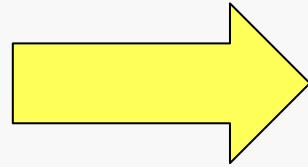
Totale 186

Qualifica funzionale	Tot.
VII	5
VI	20
V	93
IV	60
III	6
C1	2

Totale 186



COMANDO DELLE SCUOLE



COMANDO DEI SUPPORTI

Qualifica funzionale	Incarico	Tot.
C2	Funzionario di Amministrazione/Ca. Sz.	1
C1	Collaboratore di Amministrazione	3
C1	Assistente di Amministrazione	2
B3	Operatore di Amministrazione	19
B1	Coadiutore di Amministrazione	13
B1	Coadiutore Tecnico	1

Totale 39

Qualifica funzionale	Incarico	Tot.
C2	Funzionario di Amministrazione/Ca. Sz.	1
C1	Collaboratore di Amministrazione	3
C1	Assistente di Amministrazione	2
B3	Operatore di Amministrazione	19
B1	Coadiutore di Amministrazione	13
B1	Coadiutore Tecnico	1

Totale 39



1. STRUTTURA AREA SCOLASTICA

2. PROGETTO DI RIORGANIZZAZIONE

3. CONCLUSIONI



- LA RICONFIGURAZIONE NON COMPORTA LA PERDITA DI POSIZIONI ORGANICHE RELATIVAMENTE AL PERSONALE CIVILE**

- TRANSITORIO LUNGO ALLO SCOPO DI CONSENTIRE L' OPPORTUNO ADEGUAMENTO DEL PERSONALE**

- ADEGUAMENTO FUNZIONALE PER RECUPERO RISORSE GESTIONALI DI ESERCIZIO**



- IL PROGETTO DI RICONFIGURAZIONE È IN LINEA CON I PRESUPPOSTI DEI LAVORI DELLA COMMISSIONE ALTA CONSULENZA**
- LA MANOVRA È ANTICIPATA PER CONSENTIRE SIN DA SUBITO RISPARMI GESTIONALI ALLA LUCE DELLE PREVISTE ASSEGNAZIONI DI BILANCIO (FORTEMENTE RIDIMENSIONATE RISPETTO AL PRECEDENTE PASSATO)**



RIORGANIZZAZIONE DELL'AREA SCOLASTICA DELL'ESERCITO



Roma, 29 luglio 2009



- 1. PROGETTO DI RIORGANIZZAZIONE
AREA TERRITORIALE**
- 2. POSIZIONI PERSONALE CIVILE**

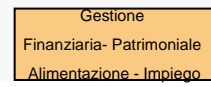
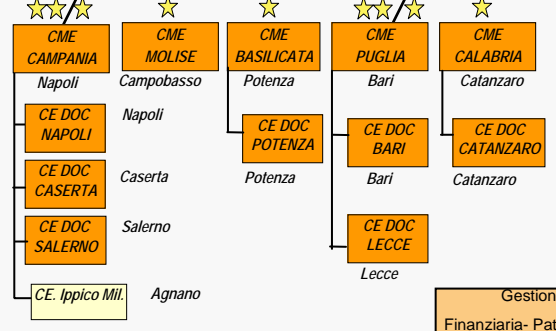
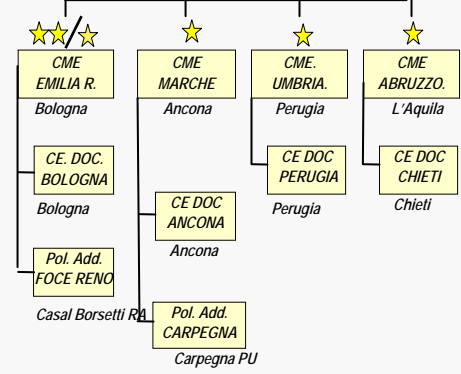
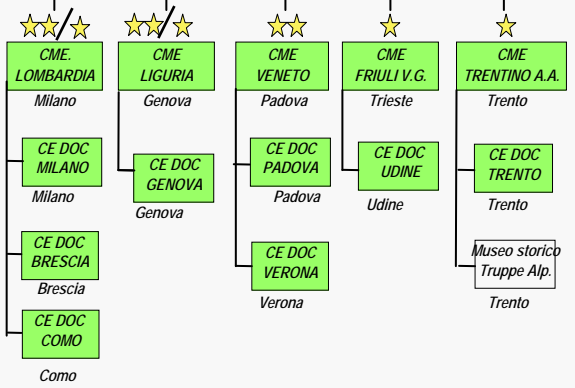
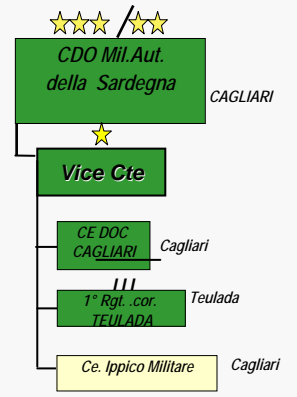
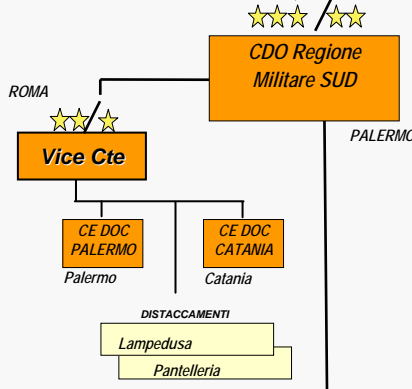
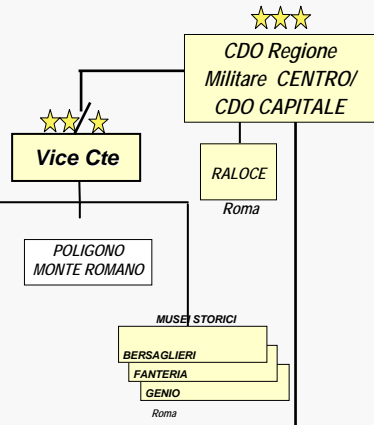
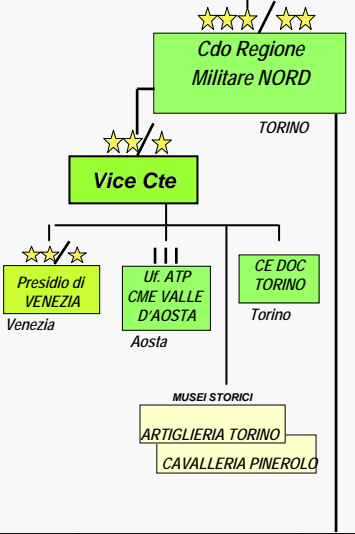
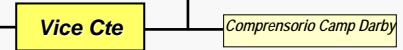
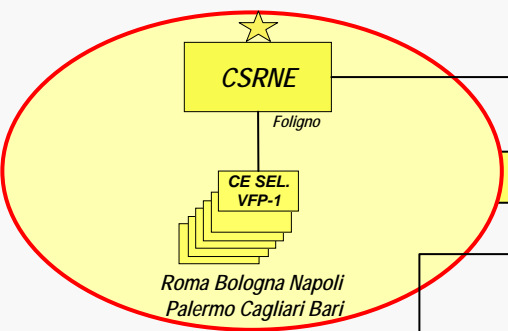


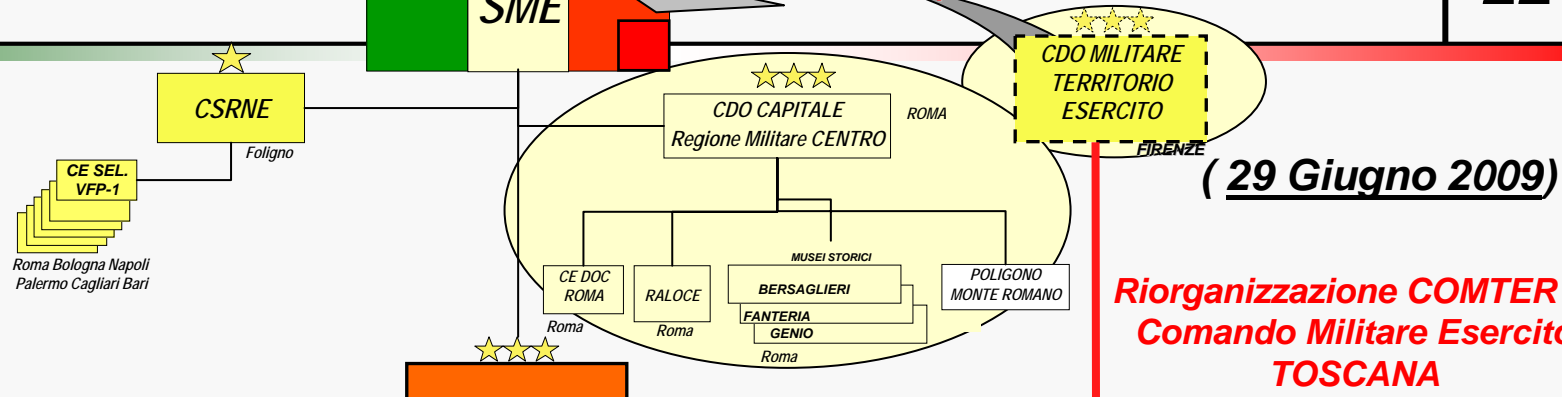
1. PROGETTO DI RIORGANIZZAZIONE AREA TERRITORIALE

2. POSIZIONI PERSONALE CIVILE

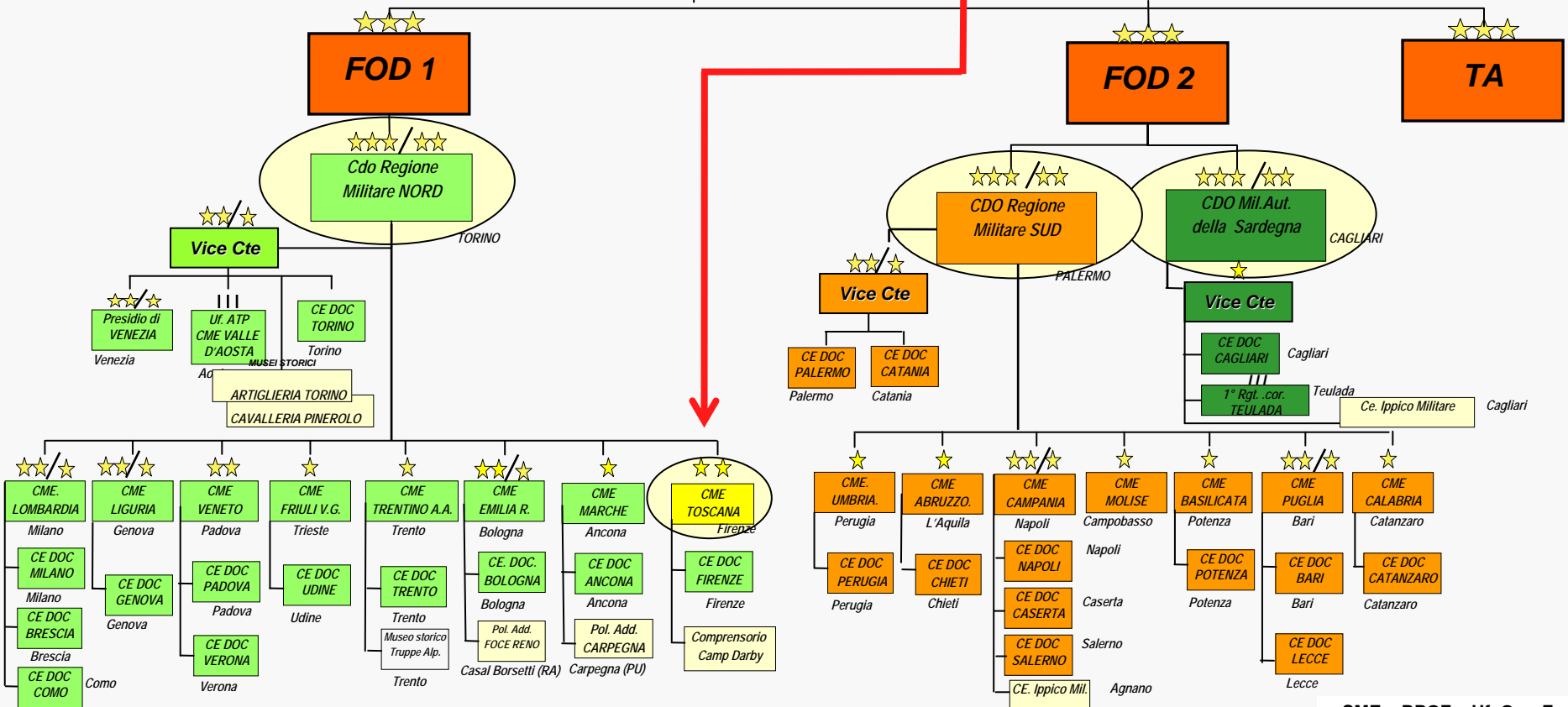


22 Giugno 2009





Riorganizzazione COMTER in Comando Militare Esercito TOSCANA





1. PROGETTO DI RIORGANIZZAZIONE AREA TERRITORIALE

2. POSIZIONI PERSONALE CIVILE



POSIZIONI PERSONALE CIVILE



Qualifica funzionale	Incarico	Tot.
C3	Direttore di amministraz.	1
C2	Funzionario di amministraz.	1
C1	Collaboratore di amministraz.	10
C1	Collaboratore Professionale Sanitario	4
B3	Assistente di amministraz.	14
B2	Operatore grafico	4
B2	Operatore di amministraz.	52
B2	Elettrotecnico	1
B2	Operatore edile (muratore)	3
B2	Operatore edile (pittore)	2
B2	Operatore edile (falegname)	2
B2	Operatore edile (idraulico)	2
B2	Meccanico motorista	5
B2	Operatore per lavorazione dei materiali	1
B2	Operatore per la sicurezza	2
B1	Coadiutore di amministraz.	4
B1	Coadiutore tecnico (Settore Serv. Gen.)	15

Totale 123

Qualifica funzionale	Incarico	Tot.
C3	Direttore di amministraz.	1
C2	Funzionario di amministraz.	1
C1	Collaboratore di amministraz.	10
C1	Collaboratore Professionale Sanitario	4
B3	Assistente di amministraz.	14
B2	Operatore grafico	4
B2	Operatore di amministraz.	52
B2	Elettrotecnico	1
B2	Operatore edile (muratore)	3
B2	Operatore edile (pittore)	2
B2	Operatore edile (falegname)	2
B2	Operatore edile (idraulico)	2
B2	Meccanico motorista	5
B2	Operatore per lavorazione dei materiali	1
B2	Operatore per la sicurezza	2
B1	Coadiutore di amministraz.	4
B1	Coadiutore tecnico (Settore Serv. Gen.)	15

Totale 123



Roma, 29 luglio 2009