



MINISTERO
DELL'INTERNO



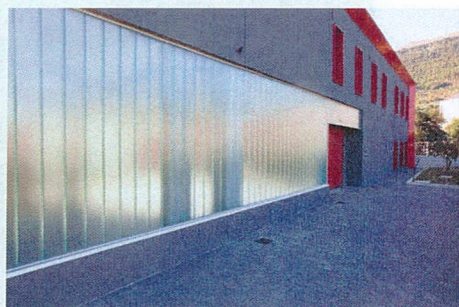
**Piano di investimento (6 milioni € in due anni)
per le Sedi di Servizio in UMBRIA**

**Distaccamento di Gubbio, già realizzato (PG)
Elisuperficie Sede Centrale Perugia, in costruzione**

Nel 2016 è previsto l'inizio dei lavori per

- **Ampliamento Sede Centrale Perugia**
- **Nuovo Distaccamento di Spoleto (PG)**
- **Nuovo Distaccamento di Todi (PG)**
- **Nuovo Distaccamento di Amelia (TR)**

**DISTACCAMENTO DI GUBBIO
INAUGURAZIONE PREVISTA
ALL'INIZIO DEL 2016**





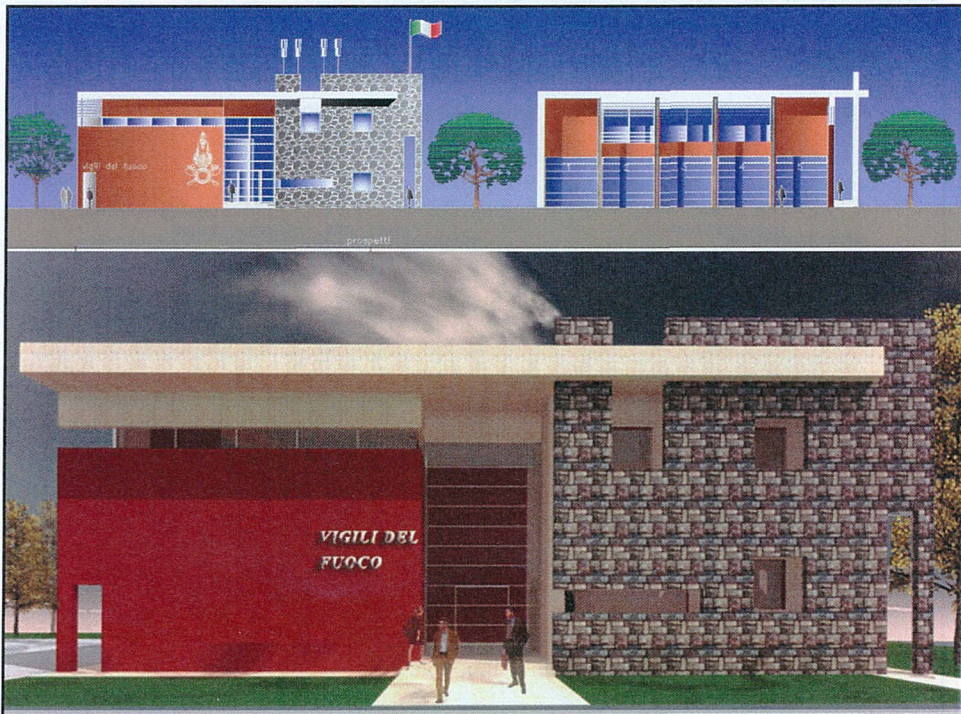
NUOVO DISTACCAMENTO DI SPOLETO (PG)



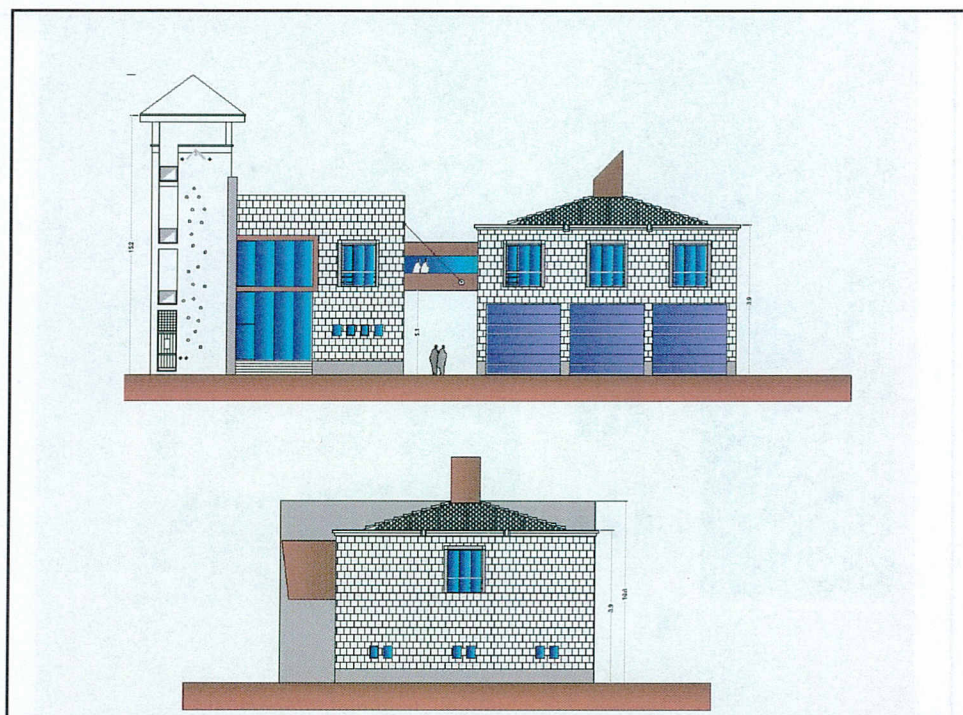
ANTE OPERAM



POST OPERAM

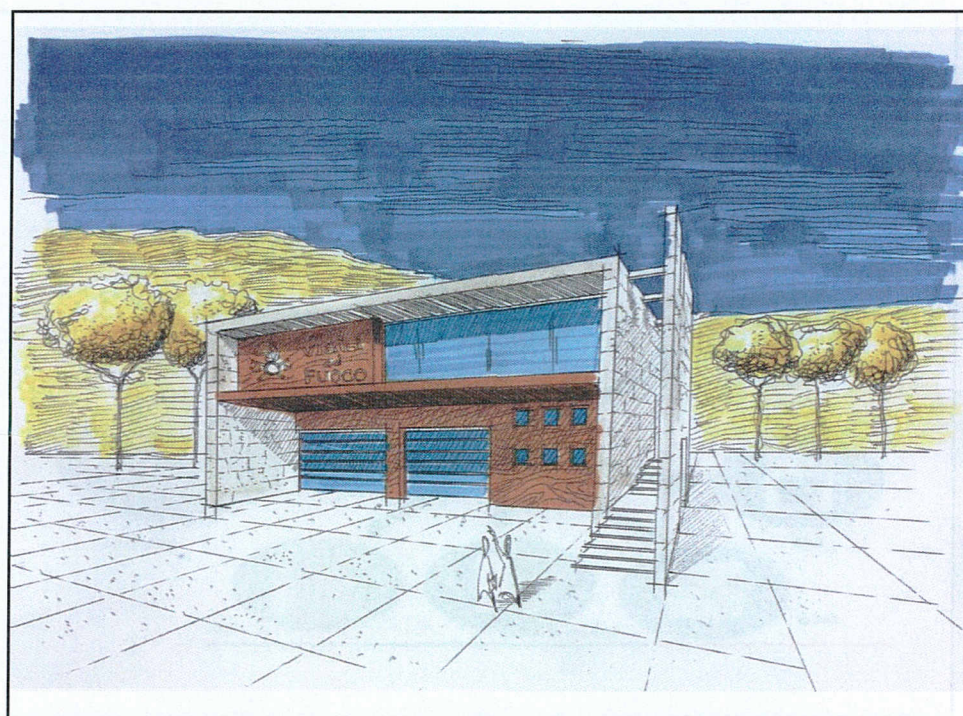
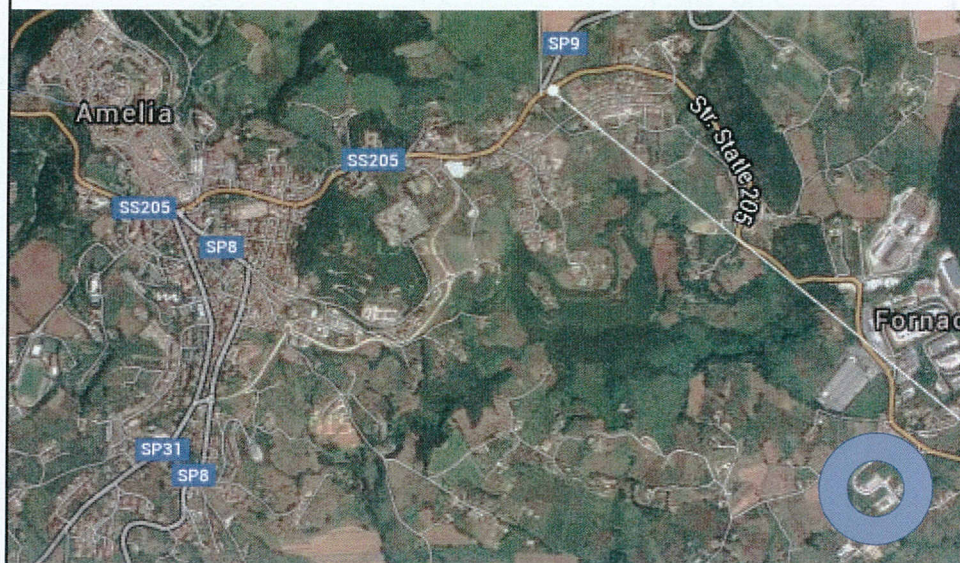


NUOVO DISTACCAMENTO DI TODI (PG)

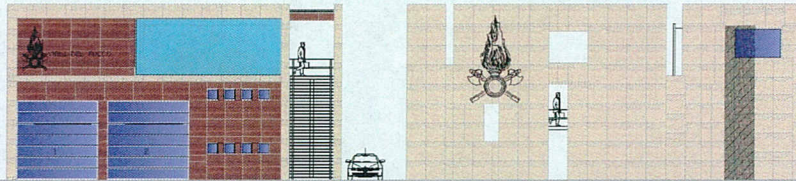




NUOVO DISTACCAMENTO DI AMELIA (TR)



NUOVO DISTACCAMENTO DI AMELIA (TR)



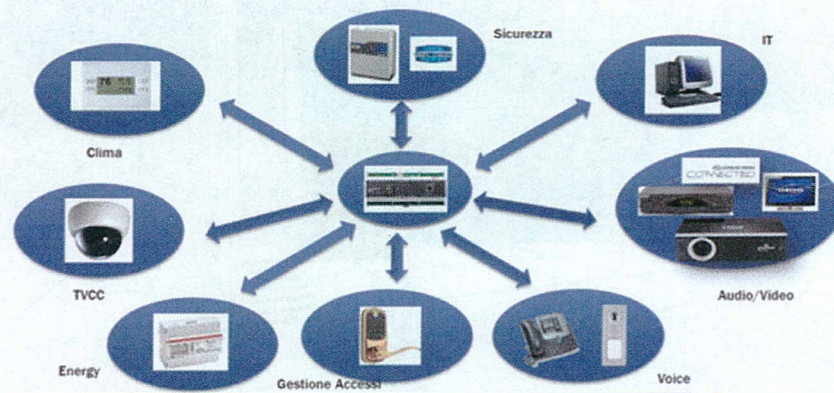
PROSPETTO FRONTALE

PROSPETTO LATERALE

EDIFICIO INTELLIGENTE

Una costruzione nuova che integra **TUTTI** i sistemi tecnologici, per questo definita edificio intelligente, consente di :

- Fornire il massimo del risparmio energetico
- Ridurre lo sforzo di manutenzione
- Fornire flessibilità per tutta la vita dell'edificio



RIDUZIONE COSTO GLOBALE

