

SESSIONE INFORMATIVA PERIODICA CON LE O.S. NAZIONALI



ROMA, 4 DICEMBRE 2014



**PARTECIPARE ELEMENTI DI
INFORMAZIONE IN MERITO A
PROVVEDIMENTI DI RIORGANIZZAZIONE
DELLA FORZA ARMATA**

Interventi di razionalizzazione di:

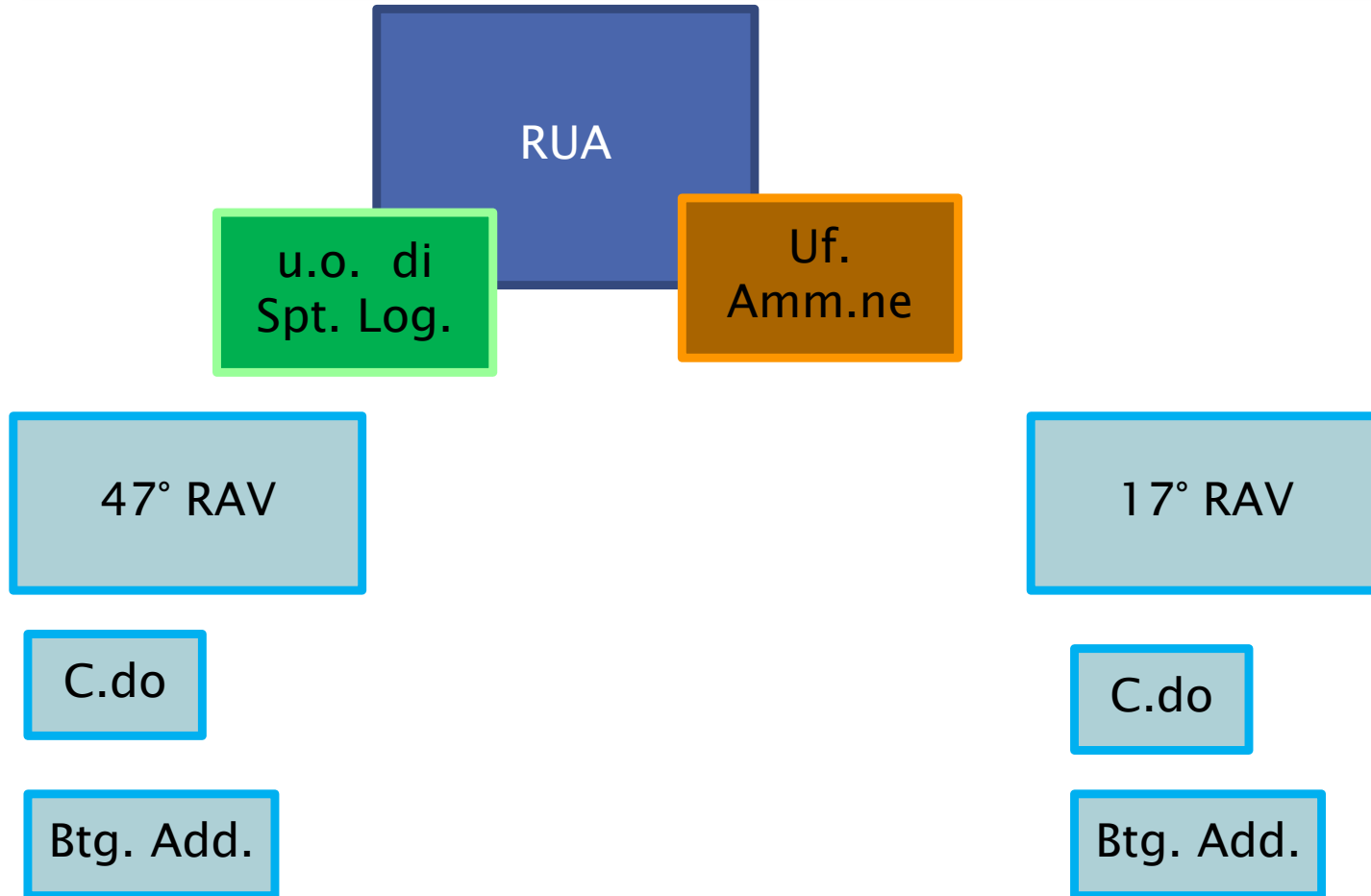
- ❖ Area Formazione

- ❖ Area Territoriale

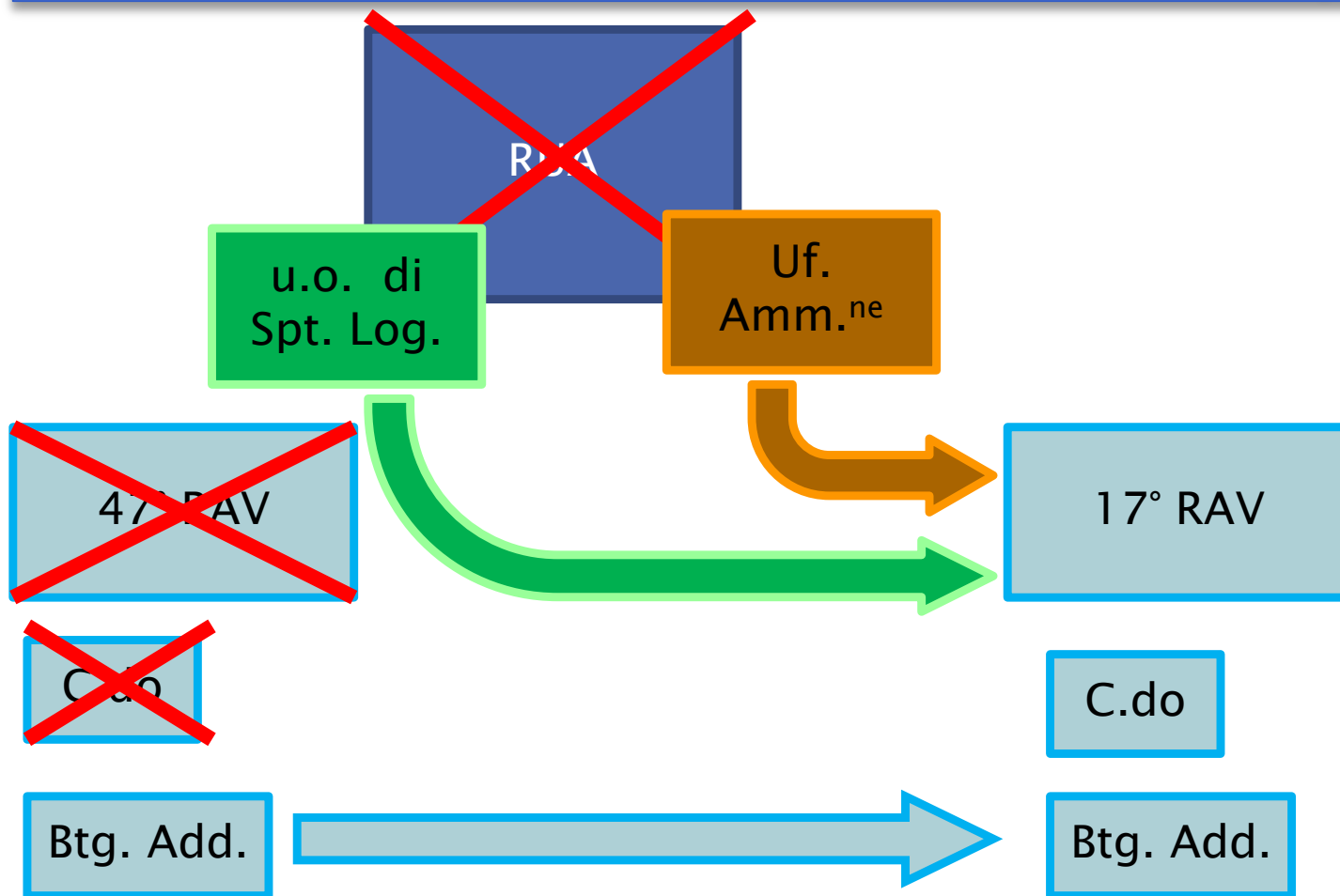
- ❖ Razionalizzazione delle infrastrutture

- ❖ Area Logistica

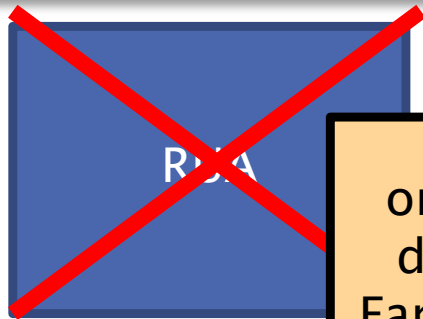
SOPPRESSIONE/RIORGANIZZAZIONE DEL RUA E 17°/47° RAV
“ACQUI” E “FERRARA” - CAPUA (CE)



SOPPRESSIONE DEL RUA E DEL 47° RAV "FERRARA" E RIORGANIZZAZIONE DEL 17° RAV "ACQUI" - CAPUA (CE)



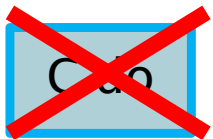
SOPPRESSIONE DEL RUA E DEL 47° RAV "FERRARA" E RIORGANIZZAZIONE DEL 17° RAV "ACQUI" - CAPUA (CE)



X

Elemento di organizzazione della Scuola di Fanteria dislocato su CAPUA

Il 17° RAV viene riconfigurato su 2 btg., in ragione della rideterminazione e razionalizzazione delle attribuzioni conseguenti alla soppressione del 47° RAV "Ferrara"



Uf.
Amm.^{ne}

17° RAV

C.do

u.o. di
Spt. Log.

Btg. Add.

	Area 3 [^]		Area 2 [^]		Area 1 [^]		TOT	
	ORG.	EFF.	ORG.	EFF.	ORG.	EFF.	ORG.	EFF.
RUA SITUAZIONE ATTUALE	0	0	20	17	0	1	20	18
17° RAV "Acqui" SITUAZIONE ATTUALE	0	0	0	0	0	0	0	0
47° RAV "Ferrara" SITUAZIONE ATTUALE	0	0	0	0	0	0	0	0
TOTALE ATTUALE	0	0	20	17	0	1	20	18
IPOTESI FUTURA SULLA SEDE DI CAPUA	0	/	19	/	1	/	20	/

PROFILI	RUA		17° RAV		47° RAV		TOTALE ATTUALE		SITUAZIONE FUTURA SU CAPUA		DIFFERENZA TRA ORG. FUTURO E EFFETTIVI
	ORG.	EFF.	ORG.	EFF.	ORG.	EFF.	ORG.	EFF.	ORG.	EFF.	
Addetto del settore amministrativo/ giudiz./storico - cultur. e ling.	0	6	/	/	/	/	0	6	6	6	0
Addetto del Settore Servizi Generali	4	0	/	/	/	/	4	0	0	0	0
Addetto Sanitario	0	0	/	/	/	/	0	0	0	0	0
Addetto Tecnico Edile	3	0	/	/	/	/	3	0	0	0	0
Addetto Tecnico per i Sistemi Elettrici ed Elettromeccanici	0	1	/	/	/	/	0	1	1	1	0
Addetto tecnico per le Lavorazioni e la Meccanica	1	4	/	/	/	/	1	4	4	4	0
Assistente ai Servizi di Supporto	1	0	/	/	/	/	1	0	0	0	0
Assistente Amministrativo	3	3	/	/	/	/	3	3	5	3	+2
Assistente Tecnico Elettronico, Optoelettronico e delle Telecomunicazioni	0	1	/	/	/	/	0	1	1	1	0

SEGUE

PROFILI	RUA		17° RAV		47° RAV		TOTALE ATTUALE		SITUAZIONE FUTURA SU CAPUA		DIFFERENZA TRA ORG. FUTURO E EFFETTIVI
	ORG.	EFF.	ORG.	EFF.	ORG.	EFF.	ORG.	EFF.	ORG.	EFF.	
Assistente Tecnico per i Sistemi Elettrici ed Elettromeccanici	2	0	/	/	/	/	2	0	0	0	0
Assistente Tecnico per la Motoristica, la Meccanica e le Armi	2	1	/	/	/	/	2	1	1	1	0
Assistente Tecnico per le Lavorazioni	1	0	/	/	/	/	1	0	0	0	0
Assistente Tecnico per l'Edilizia (Idraulico)	2	1	/	/	/	/	2	1	1	1	0
Assistente Tecnico per l'Edilizia (Muratore)	1	0	/	/	/	/	1	0	0	0	0
Ausiliario del Settore Servizi Generali	2	1	/	/	/	/	2	1	1	1	0
TOTALE	22	18	0	0	0	0	0	18	20	18	+2

Interventi di razionalizzazione di:

- ❖ Area Formazione

- ❖ Area Territoriale

- ❖ Razionalizzazione delle infrastrutture

- ❖ Area Logistica

CENTRO DOCUMENTALE

Capo Centro
Documentale

Segreteria

Nucleo
Concorsi

Sz. Provv.
Medico-legali

Sz.
Documentazione

Sz. Anagrafica

Sz. Gestione
Archivio

Sz. Matricola
e Disciplina

Funz. Amm.
Ca. Sz.

Funz. Amm.
Ca. Sz.

Funz. Amm.
Ca. Sz.

Funz. Amm.
Ca. Sz.



u.o. con a capo personale civile



u.o. con a capo personale militare

SITUAZIONE ATTUALE

**CTE RM NORD
(TORINO)**

Capo NIF

Sezione
Archivio

Sezione
Documentale

Sezione
Controllo
Qualità

Nucleo
Elaborazione
Dati

Sezione
Acquisizione
Immagine

SITUAZIONE FUTURA

COMCAPITALE

**Capo Centro Gestione
Archivi**

Sezione
Comando

Sezione
Archivio

Sezione
Documentale

Sezione
Controllo
Qualità
e
Certificazione

Comando
alla Sede

Nucleo
Elaborazione
Dati

Sezione
Acquisizione
Immagine



 u.o. con a capo personale civile

PROFILO PROFESSIONALE/INCARICO	RM NORD ATTUALE		CEDOC ATTUALE		TOTALE ATTUALE		RM NORD FUTURO	BILANCIO ORGANICO	DIFF. TRA LE P.O. PREVISTE NELLE NUOVE T.O.O. E GLI EFFETTIVI
	ORG	EFF	ORG	EFF	ORG	EFF	TOTALI	TOTALI	
Funzionario Amministrativo	18	6	5	3	23	9	12	-11	3
Funzionario Sanitario/Psicologo	1	2	0	0	1	2	2	1	0
Funzionario Sanitario/Tecnico San. E di Lab.	1	1	0	0	1	1	1	0	0
Funzionario Sanitario/Tecnico Ortopedico	1	0	0	0	1	0	1	0	1
Funzionario Sanitario/Tec. Fisiop. Cardiocirc.	1	0	0	0	1	0	1	0	1
Funzionario Sanitario/Tecnico Audiometrista	1	0	0	0	1	0	1	0	1
Funzionario Sanitario/Ortottista	1	0	0	0	1	0	1	0	1
Funzionario tecnico per l'El. E l'Optoelettronica	0	1	0	0	0	1	1	1	0
Funzionario Tecnico per la Biologia la Chimica e la Fisica	0	1	0	0	0	1	1	1	0
TOTALI A3	24	11	5	3	29	14	21	-8	7

SEGUE

PROFILO PROFESSIONALE/INCARICO	RM NORD ATTUALE		CEDOC ATTUALE		TOTALE ATTUALE		RM NORD FUTURO	BILANCIO ORGANICO	DIFF. TRA LE P.O. PREVISTE NELLE NUOVE T.O.O. E GLI EFFETTIVI
	ORG	EFF	ORG	EFF	ORG	EFF	TOTALI	TOTALI	
Assistente Amministrativo	44	43	24	17	68	60	60	-8	0
Assistente per l'Alimentazione e la Ristorazione	0	1	0	0	0	1	1	1	0
Assistente Tecnico per l'Informatica	4	3	0	0	4	3	3	-1	0
Assistente Tecnico Chimico Fisico	0	0	0	1	0	1	1	1	0
Assistente Tecnico per la Motoristica la Meccanica e le Armi	3	1	0	0	3	1	1	-2	0
Assistente Tecnico per i Sist. Elettrici ed Elettromecc.	4	0	0	0	4	0	0	-4	0
Addetto Tecnico per i Sistemi El. E Elettromecc.	0	1	0	0	0	1	1	1	0
Addetto Tecnico Edile	0	0	0	2	0	2	2	2	0
Addetto Tecnico per le lavorazioni e la meccanica	0	2	0	0	0	2	2	2	0
Addetto del Settore Amm.vo Giud.rio Storico-Culturale	5	14	2	8	7	22	22	15	0
Addetto del Settore Servizi Generali	8	3	4	5	12	8	8	-4	0
Assistente Tecnico per le lavorazioni	2	2	0	2	2	4	4	2	0

PROFILO PROFESSIONALE/INCARICO	RM NORD ATTUALE		CEDOC ATTUALE		TOTALE ATTUALE		RM NORD FUTURO	BILANCIO ORGANICO	DIFF. TRA LE P.O. PREVISTE NELLE NUOVE T.O.O. E GLI EFFETTIVI
	ORG	EFF	ORG	EFF	ORG	EFF	TOTALI	TOTALI	
Assistente Tecnico per l'Edilizia e le Manutenzioni (muratore)	3	0	0	0	3	0	1	-2	1
Assistente Tecnico per l'Edilizia e le Manutenzioni (falegname)	2	0	0	0	2	0	1	-1	1
Assistente Tecnico per l'Edilizia e le Manutenzioni (idraulico)	5	0	0	0	5	0	2	-3	2
Assistente Sanitario	8	5	0	0	8	5	8	0	3
Assistente ai Servizi di Vigilanza	0	0	2	1	2	1	1	-1	0
TOTALI A2	88	75	32	36	120	111	118	-2	7
Ausiliario del Settore Servizi Generali	0	4	0	4	0	8	8	8	0
TOTALI A1	0	4	0	4	0	8	8	8	0
TOTALI	112	90	37	43	149	133	147	-2	14

PROFILO PROFESSIONALE/INCARICO	N.I.F. Centro Gestione Archivi - ATTUALE -		CENTRO GESTIONE ARCHIVI - FUTURO -	DIFFERENZA TRA ORGANICO FUTURO EFFETTIVI
	ORG.	EFF.		
Funzionario Amministrativo	2	0	1	+1
TOTALI A3	2	0	1	+1
Assistente Amministrativo	13	5	7	+2
Assistente Tecnico per l'Edilizia e le Manutenzioni	0	1	1	0
Addetto del settore Servizi Generali	0	0	1	+1
Assistente ai Servizi di Supporto	0	0	1	+1
Assistente Tecnico per le Lavorazioni	0	0	1	+1
Assistente Tecnico per la Meccanica e le Armi	0	0	1	+1
Assistente Tecnico per i Sistemi Elettrici ed Elettromeccanici	0	0	1	+1
TOTALI A2	13	6	13	+7
Ausiliario del Settore Servizi Generali	0	0	3	+3
TOTALI A1	0	0	3	+3
TOTALI	15	6	17	+11

Interventi di razionalizzazione di:

- ❖ Area Formazione
- ❖ Area Territoriale
- ❖ Razionalizzazione delle infrastrutture
- ❖ Area Logistica

RAZIONALIZZAZIONE/OTTIMIZZAZIONE DELLE INFRASTRUTTURE SULLA PIAZZA DI NAPOLI

IN CONSIDERAZIONE DELLA SPECIFICA “PIAZZA”, È STATA IPOTIZZATA LA CREAZIONE DI UN “COMPENSORIO MILITARE” DENOMINATO “ALBRICCI”, COSTITUITO DALLE CONTIGUE :

- CAS. “MINUCCI”
- CAS. “MARSELLI”,
- CAS. “CALÒ”,
- STADIO “ALBRICCI”

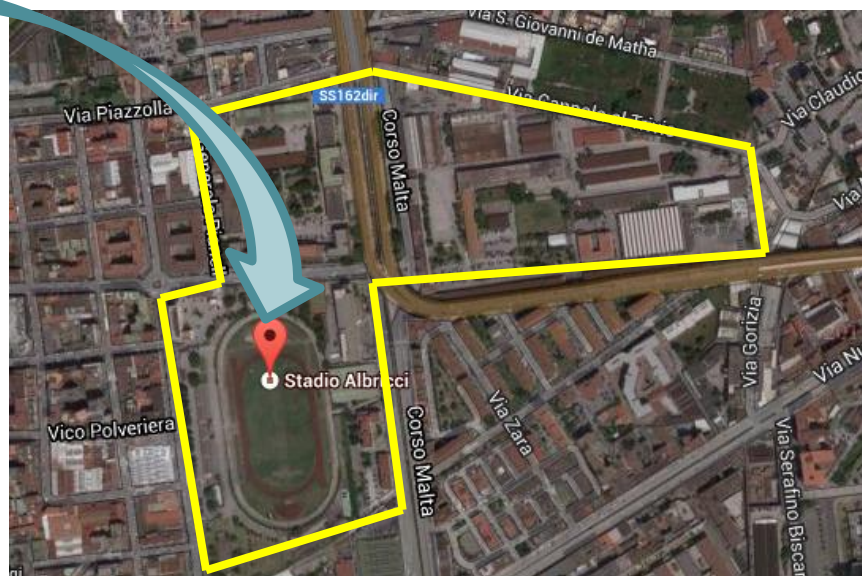


RAZIONALIZZAZIONE/OTTIMIZZAZIONE DELLE INFRASTRUTTURE SULLA PIAZZA DI NAPOLI

Comprensorio
“Canzanella”

10° REPAINFRA

Il 10° Reparto Infrastrutture di NAPOLI, da ridislocare dalla Comprensorio “Canzanella” alla Caserma “Minucci”.



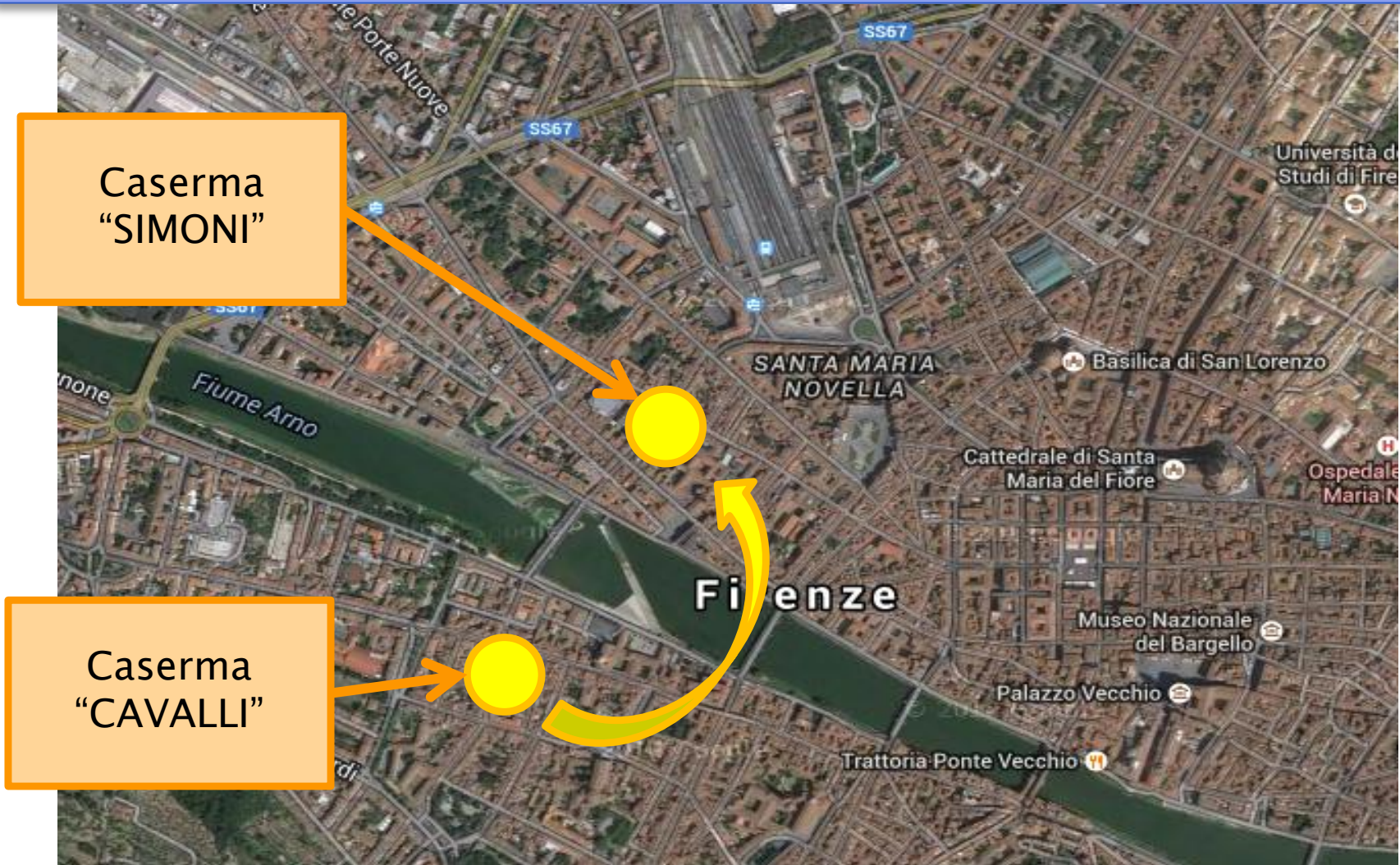
Interventi di razionalizzazione di:

- ❖ Area Formazione
- ❖ Area Territoriale
- ❖ Razionalizzazione delle infrastrutture
- ❖ Area Logistica

**1. RILOCAZIONE DEL NUCLEO ASSISTENZA
FISCALE DI FIRENZE**

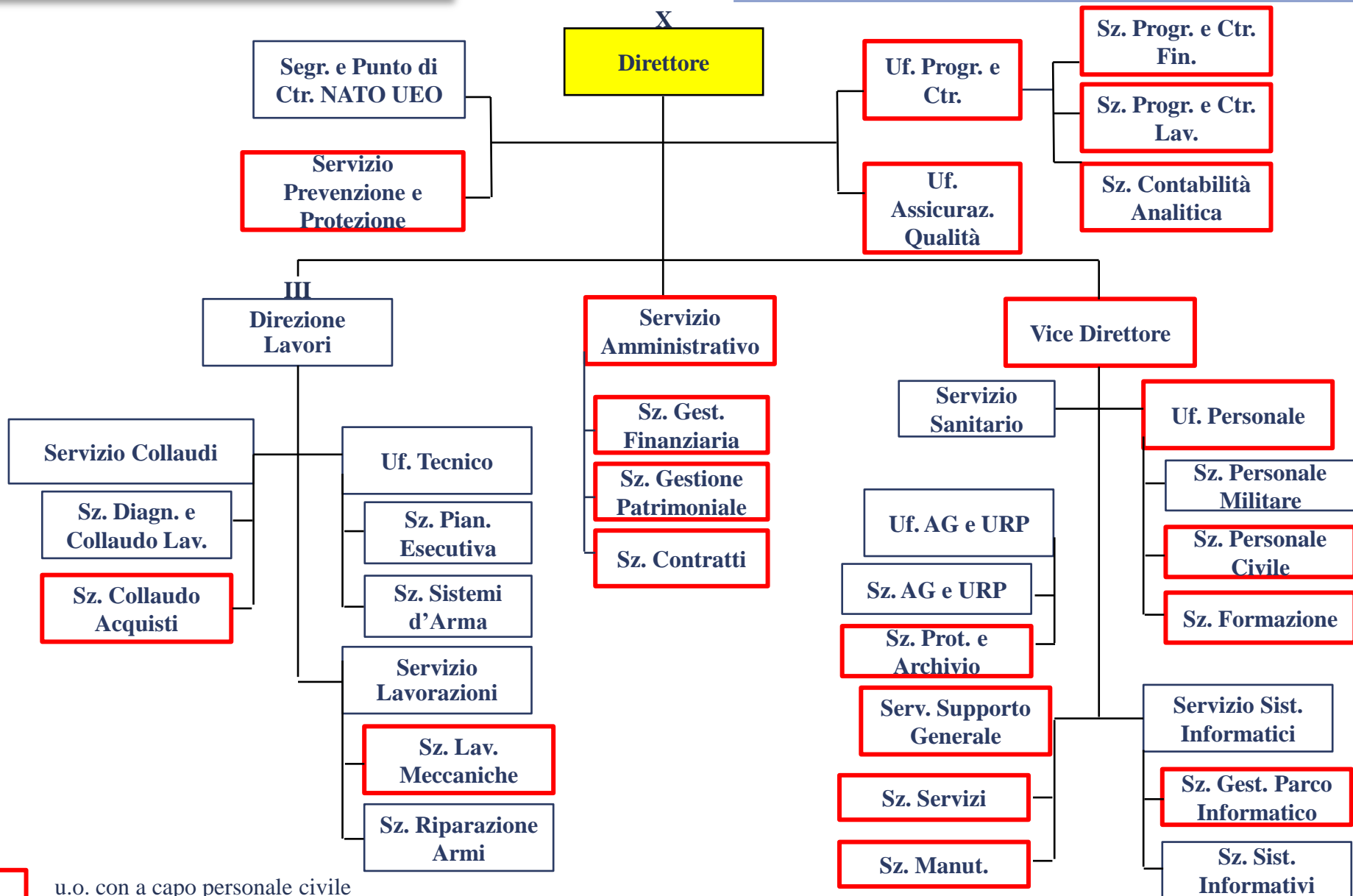
**2. RIORGANIZZAZIONE DEI POLI DI
MANTENIMENTO**

RILOCAZIONE DEL NUCLEO ASSISTENZA FISCALE DI FIRENZE

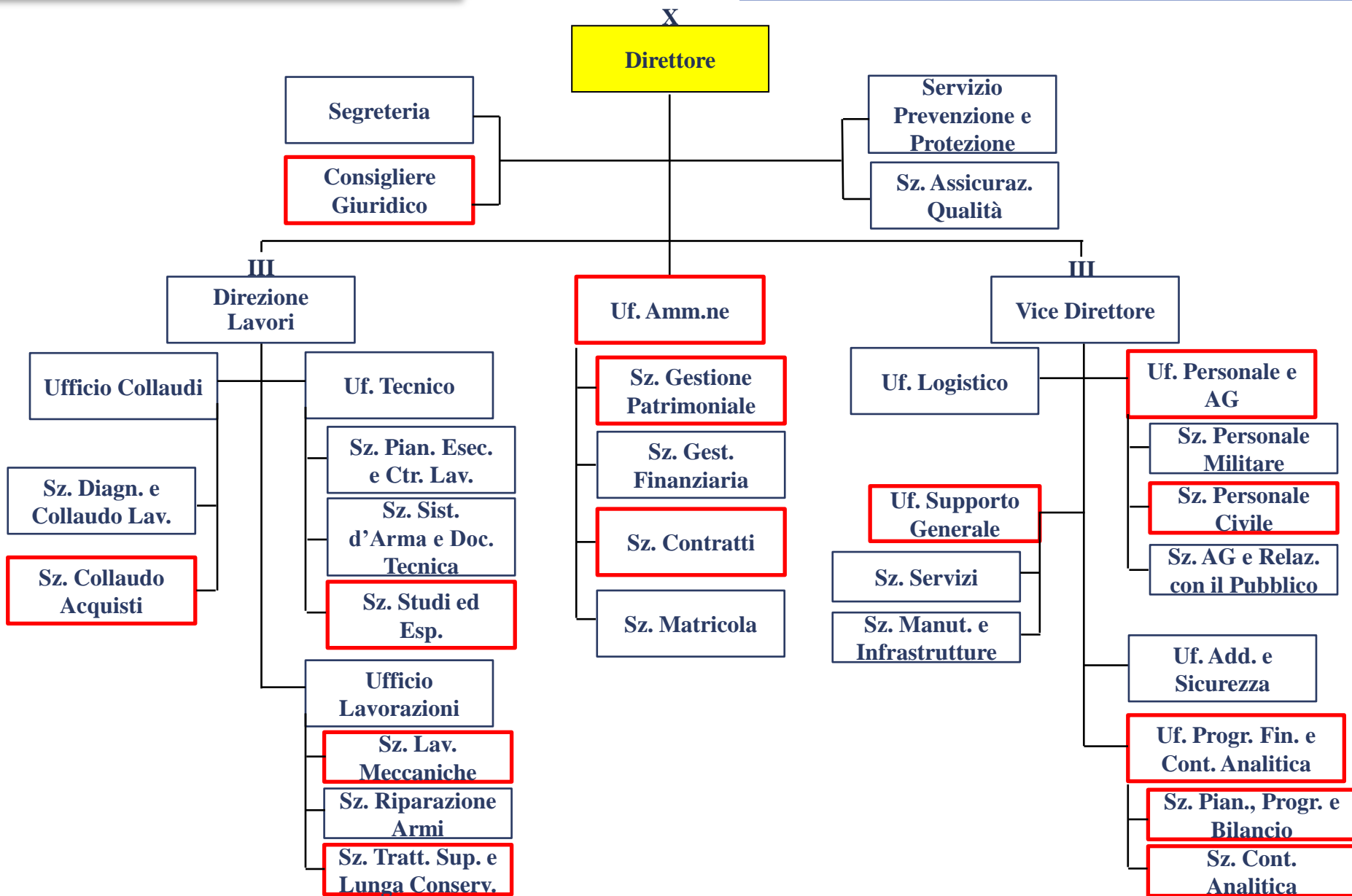


**1. RILOCAZIONE DEL NUCLEO ASSISTENZA
FISCALE DI FIRENZE**

**2. RIORGANIZZAZIONE DEI POLI DI
MANTENIMENTO**



u.o. con a capo personale civile

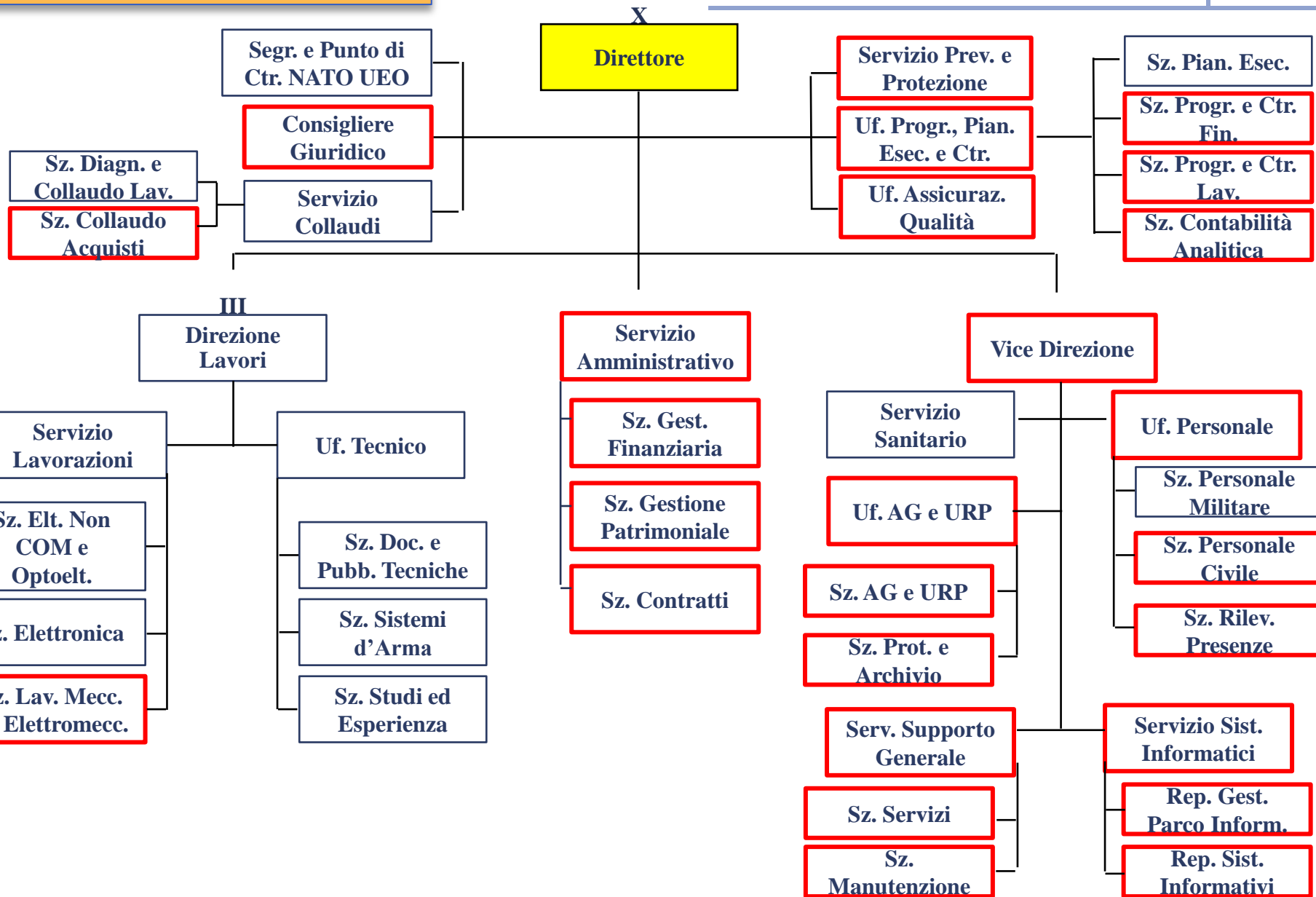


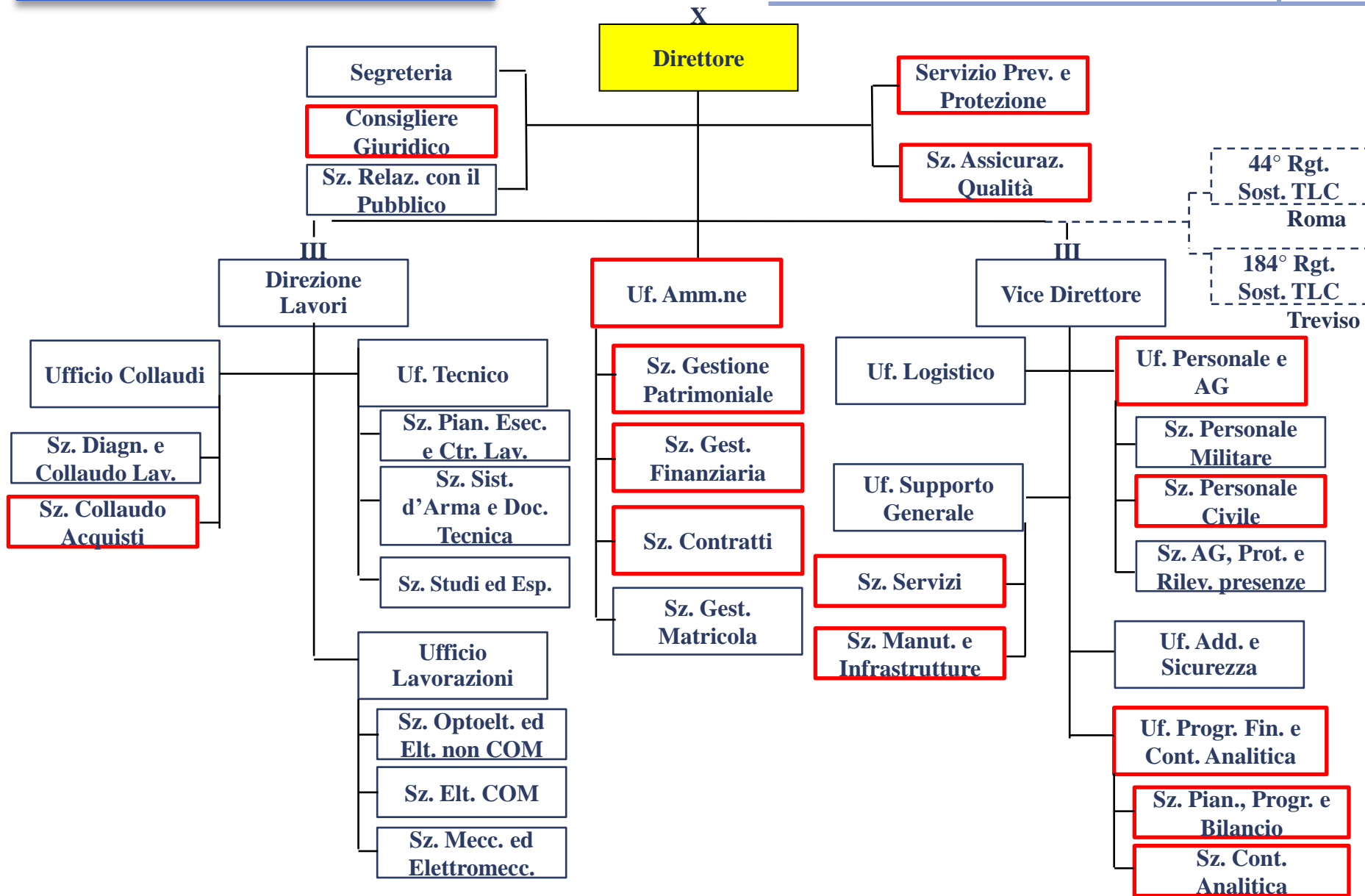
PROFILO PROFESSIONALE/INCARICO	PMAL ATTUALE		PMAL FUTURO	BILANCIO ORGANICO	DIFF. TRA LE P.O. PREVISTE NELLE NUOVE T.O.O. E GLI EFFETTIVI
	ORG.	EFF.	TOTALI	TOTALI	
Funzionario Amministrativo	17	9	12	-5	3
Funzionario Specialista Tecnico	2	0	0	-2	0
Funzionario Tecnico per l'Informatica	1	0	0	-1	0
Funzionario Tecnico per la Motoristica e la Meccanica	11	5	5	-6	0
Funzionario Tecnico per l'Edilizia	2	0	1	-1	1
TOTALI A3	33	14	18	-15	4
Assistente Amministrativo	60	57	60	0	3
Assistente ai Servizi di Supporto	5	0	0	5	0
Assistente ai Servizi di Vigilanza	18	11	10	8	-1
Assistente per l'Alimentazione e la Ristorazione	3	2	2	1	0
Assistente Sanitario	2	1	1	1	0
Assistente Tecnico per l'Informatica	2	1	1	1	0
Assistente Tecnico Artificiere	0	1	1	-1	0
Assistente Tecnico per la Cartografia e la Grafica	10	6	6	4	0
Assistente Tecnico per l'Edilizia e le Manutenzioni (geometra)	2	1	1	1	0

SEGUE

PROFILO PROFESSIONALE/INCARICO	PMAL ATTUALE		PMAL FUTURO	BILANCIO ORGANICO	DIFF. TRA LE P.O. PREVISTE NELLE NUOVE T.O.O. E GLI EFFETTIVI
	ORG.	EFF.	TOTALI	TOTALI	
Assistente Tecnico per l'Edilizia e le Manutenzioni (muratore)	2	4	4	2	0
Assistente Tecnico per l'Edilizia e le Manutenzioni (pittore)	4	3	4	0	1
Assistente Tecnico per l'Edilizia e le Manutenzioni (falegname)	2	4	4	2	0
Assistente Tecnico per l'Edilizia e le Manutenzioni (idraulico)	2	0	1	-1	1
Assistente Tecnico Elettronico, Optoelettronico e delle TLC	0	1	1	1	0
Assistente Tecnico per la Motoristica, la Meccanica e le Armi	58	58	70	12	12
Assistente Tecnico per i Sistemi Elettrici ed Elettromeccanici	7	7	8	1	1
Assistente Tecnico per le Lavorazioni	98	41	42	-56	1
Assistente Tecnico Chimico-Fisico	5	3	3	-2	0
Addetto Chimico-Fisico	0	5	5	5	0
Addetto Sanitario	1	0	0	-1	0

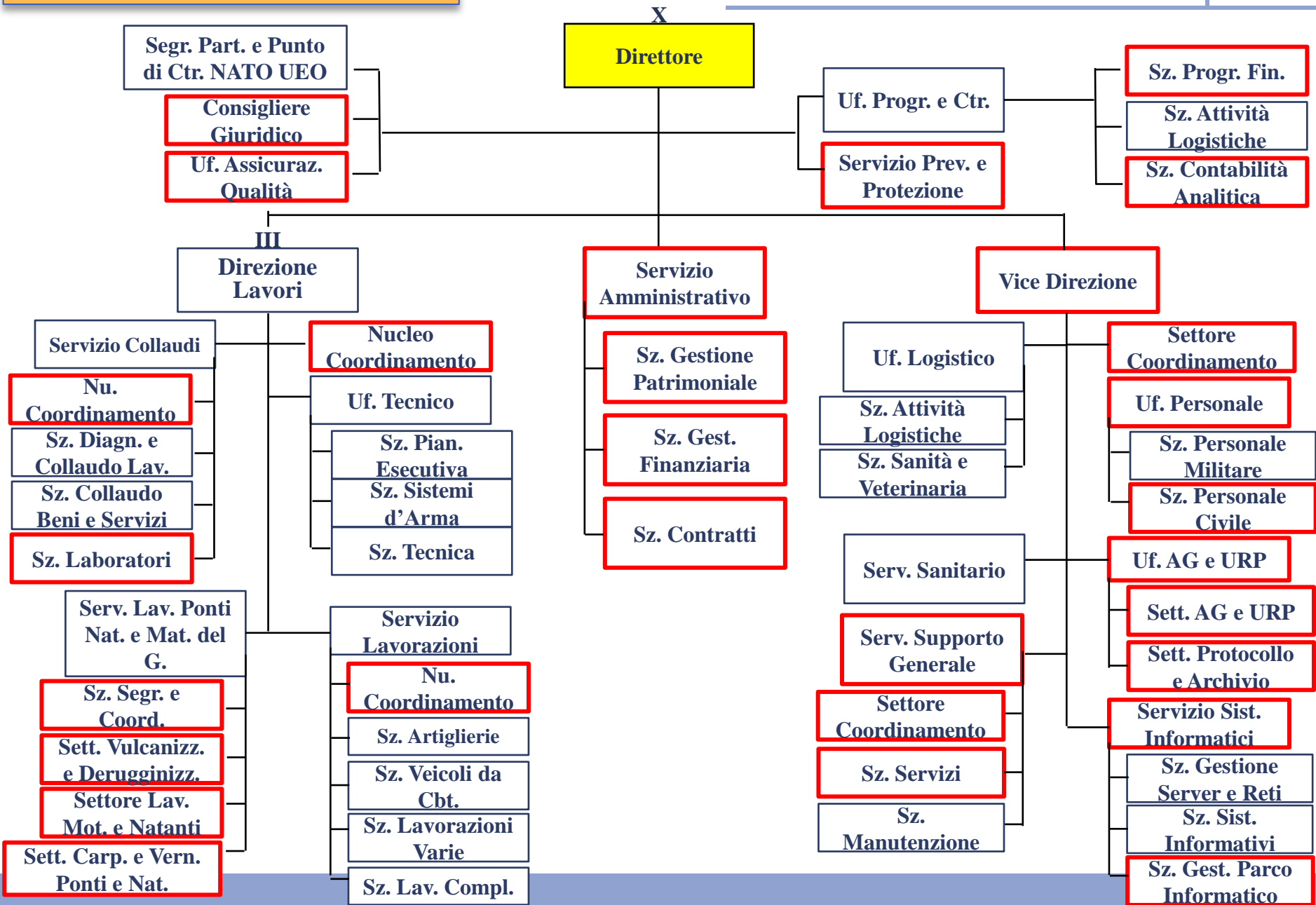
PROFILO PROFESSIONALE/INCARICO	PMAL ATTUALE		PMAL FUTURO	BILANCIO ORGANICO	DIFF. TRA LE P.O. PREVISTE NELLE NUOVE T.O.O. E GLI EFFETTIVI
	ORG.	EFF.	TOTALI	TOTALI	
Addetto del Settore Amm.vo Giud.rio Storico-Culturale	30	34	35	5	1
Addetto Tecnico Edile	15	8	8	-7	0
Addetto del Settore Servizi Generali	18	16	18	0	2
Addetto Tecnico per i Sistemi Elettrici ed Elettromeccanici	3	2	3	0	1
Addetto Tecnico per le Lavorazioni e la Meccanica	70	57	66	-4	9
TOTALI A2	417	323	354	-63	31
Ausiliario del Settore Servizi Generali	0	12	12	12	0
TOTALI A1	0	12	12	12	0
TOTALI	450	349	384	-66	35

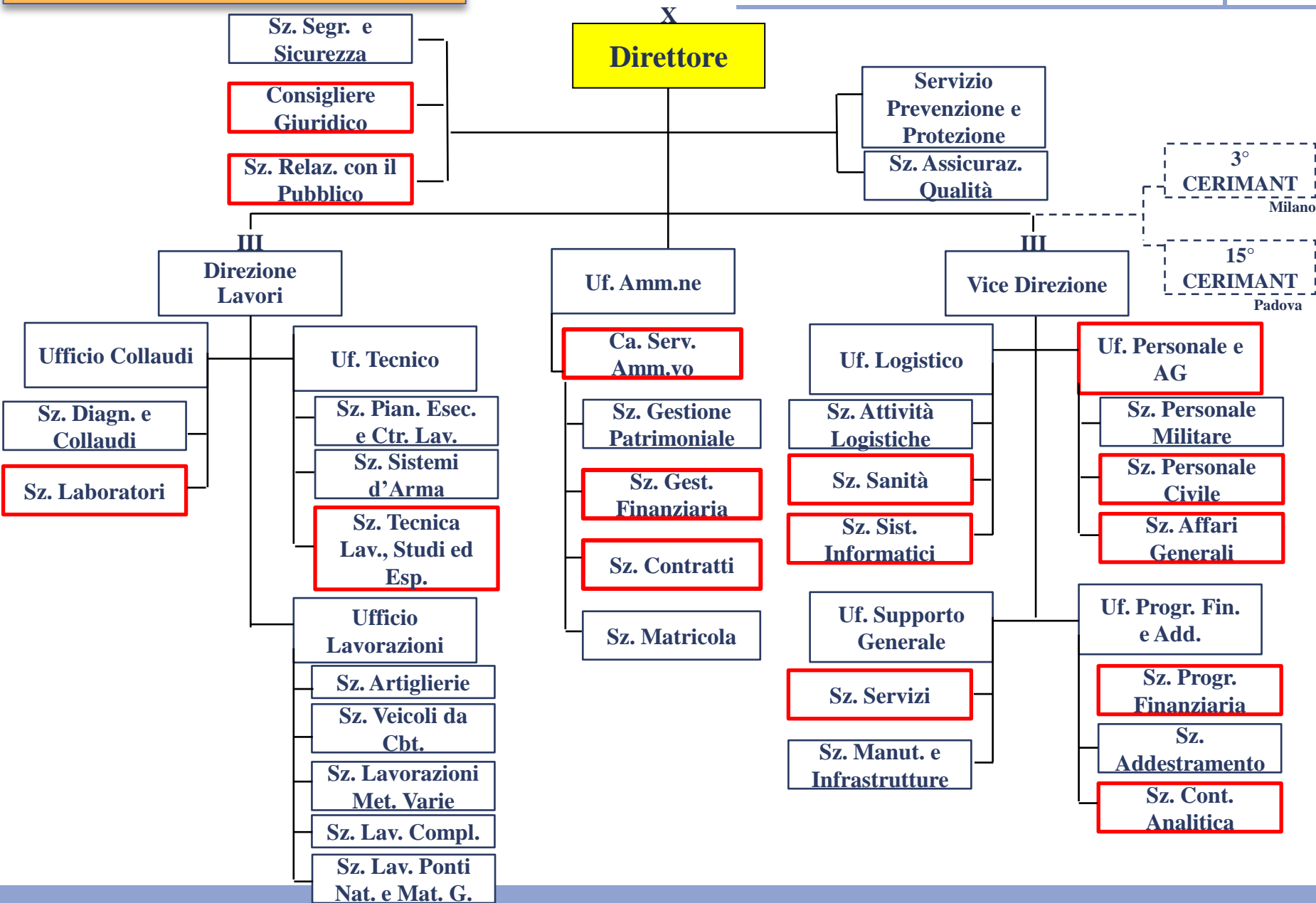




PROFILO PROFESSIONALE/INCARICO	POLMANTEO ATTUALE		POLMANTEO FUTURO	BILANCIO ORGANICO	DIFF. TRA LE P.O. PREVISTE NELLE NUOVE T.O.O. E GLI EFFETTIVI
	ORG.	EFF.	TOTALI	TOTALI	
Funzionario Amministrativo	16	9	12	-4	3
Funzionario Specialista Tecnico	0	0	2	2	2
Funzionario Tecnico per l'Informatica	1	0	0	-1	0
Funzionario Tecnico per la Motoristica e la Meccanica	5	0	2	-3	2
Funzionario Tecnico per i Sistemi Elettrici ed Elettromeccanici	5	2	2	-3	0
Funzionario Tecnico per l'Elettronica, l'Optoelettronica e le TLC	5	3	5	0	2
Funzionario Tecnico per l'Edilizia	5	0	0	-5	0
TOTALI A3	37	14	23	-14	9
Assistente Amministrativo	43	42	42	1	0
Assistente ai Servizi di Supporto	2	2	2	0	0
Assistente ai Servizi di Vigilanza	1	2	2	-1	0
Assistente Tecnico per l'Informatica	3	1	2	1	1
Assistente Tecnico per la Cartografia e la Grafica	6	5	5	1	0
Assistente Tecnico per l'Edilizia e le Manutenzioni (geometra)	1	0	0	1	0
Assistente Tecnico per l'Edilizia e le Manutenzioni (muratore)	1	0	1	0	1
Assistente Tecnico per l'Edilizia e le Manutenzioni (pittore)	0	2	2	-2	0

PROFILO PROFESSIONALE/INCARICO	POLMANTEO ATTUALE		POLMANTEO FUTURO	BILANCIO ORGANICO	DIFF. TRA LE P.O. PREVISTE NELLE NUOVE T.O.O. E GLI EFFETTIVI
	ORG.	EFF.	TOTALI	TOTALI	
Assistente Tecnico per l'Edilizia e le Manutenzioni (falegname)	1	1	1	0	0
Assistente Tecnico per l'Edilizia e le Manutenzioni (idraulico)	1	0	0	1	0
Assistente Tecnico Elettronico, Optoelettronico e delle TLC	84	50	63	21	13
Assistente Tecnico per la Motoristica, la Meccanica e le Armi	7	6	22	-15	16
Assistente Tecnico per i Sistemi Elettrici ed Elettromeccanici	13	8	10	3	2
Assistente Tecnico per le Lavorazioni	4	7	14	-10	7
Addetto del Settore Amm.vo Giud.rio Storico-Culturale	20	4	8	12	4
Addetto Tecnico Edile	4	2	3	1	1
Addetto del Settore Servizi Generali	14	3	4	10	1
Addetto Tecnico per i Sistemi Elettrici ed Elettromeccanici	2	1	18	-16	17
Addetto Tecnico Elettronico, Optoelettronico e delle TLC	0	1	2	-2	1
Addetto Tecnico per le Lavorazioni e la Meccanica	6	3	25	-19	22
TOTALI A2	213	140	226	13	86
Ausiliario del Settore Servizi Generali	0	1	1	1	0
TOTALI A1	0	1	1	1	0
TOTALI	250	155	250	0	95

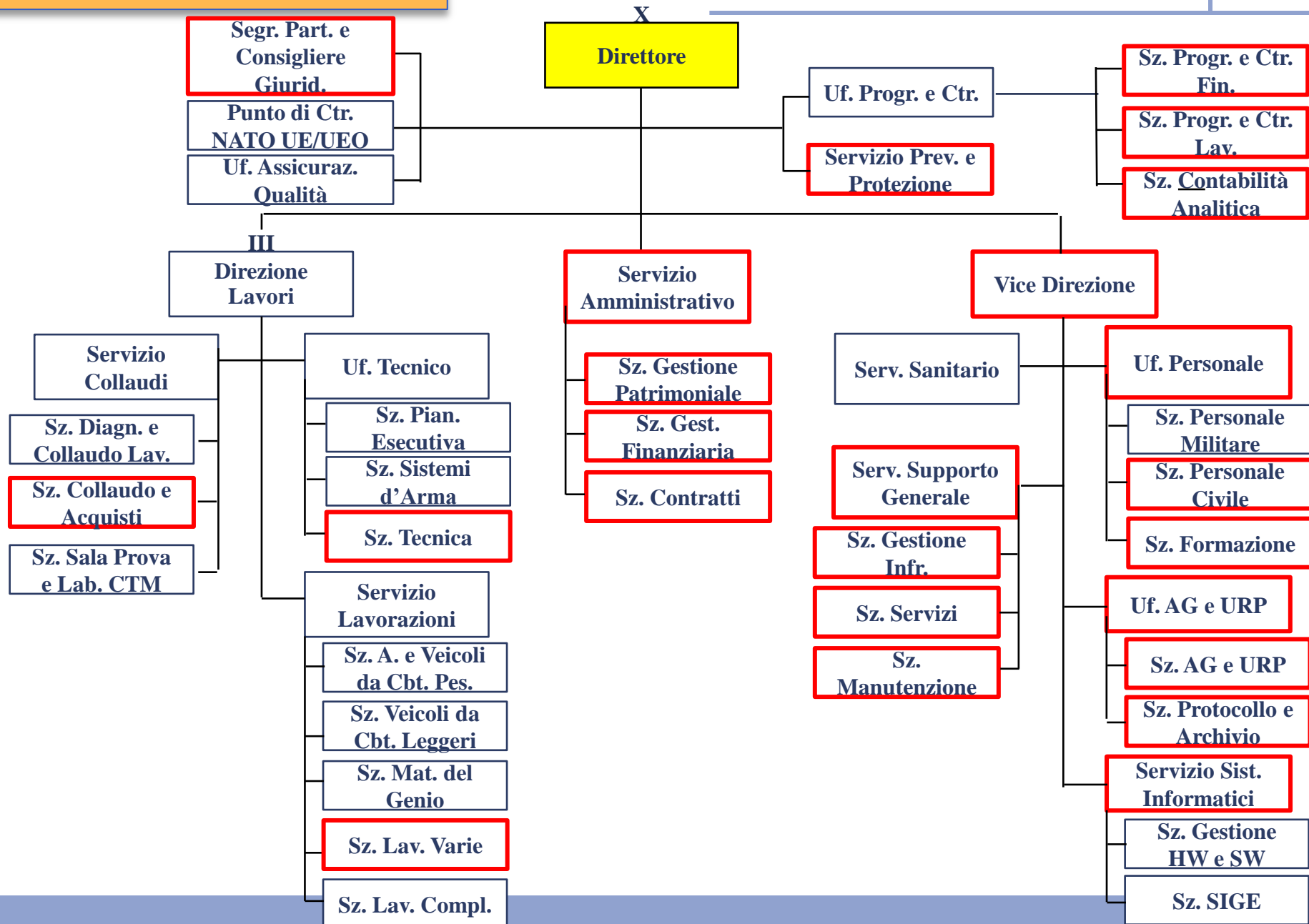


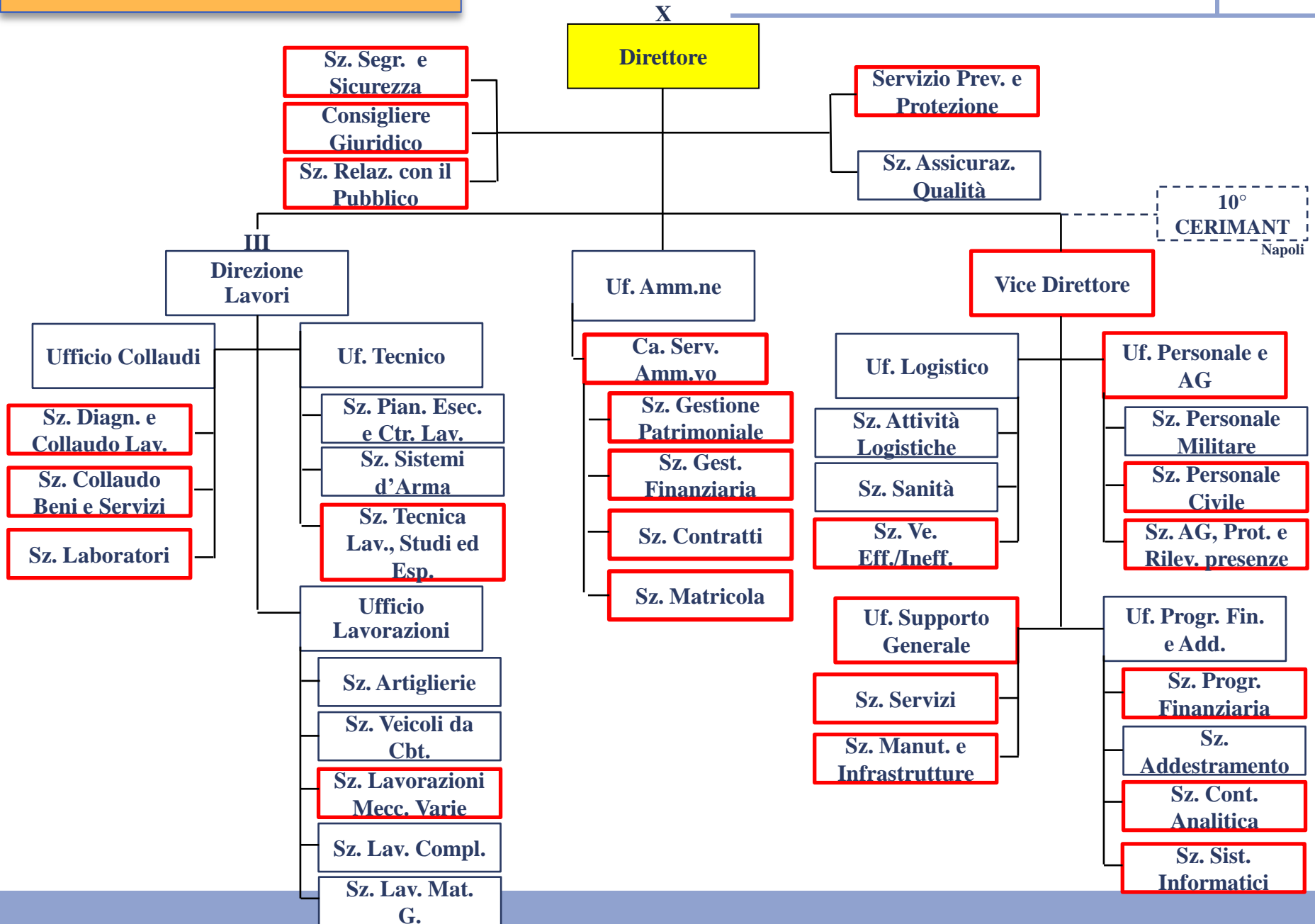


PROFILO PROFESSIONALE/INCARICO	POLMANT NORD ATTUALE		POLMANT NORD FUTURO	BILANCIO ORGANICO	DIFF. TRA LE P.O. PREVISTE NELLE NUOVE T.O.O. E GLI EFFETTIVI
	ORG.	EFF.	TOTALI	TOTALI	
Funzionario Amministrativo	17	10	14	-3	4
Funzionario Tecnico per la Biologia, la Chimica e la Fisica	0	1	1	1	0
Funzionario Specialista Tecnico	8	1	1	-7	0
Funzionario Tecnico per l'Informatica	4	0	0	-4	0
Funzionario Tecnico per la Motoristica e la Meccanica	28	1	3	-25	2
Funzionario Tecnico per i Sistemi Elettrici ed Elettromeccanici	0	0	1	1	1
Funzionario Tecnico per l'Elettronica, l'Optoelettronica e le TLC	2	0	0	-2	0
Funzionario Sanitario (Infermiere)	1	1	1	0	0
TOTALI A3	60	14	21	-39	7
Assistente Amministrativo	130	116	120	-10	4
Assistente ai Servizi di Supporto	3	3	4	1	1
Assistente per l'Alimentazione e la Ristorazione	6	1	2	-4	1
Assistente Sanitario	4	2	4	0	2
Assistente ai Servizi di Vigilanza	5	3	4	-1	1
Assistente Tecnico per l'Informatica	3	3	4	1	1
Assistente Tecnico per la Cartografia e la Grafica	12	12	12	0	0
Assistente Tecnico Chimico-Fisico	12	13	13	1	0

PROFILO PROFESSIONALE/INCARICO	POLMANT NORD ATTUALE		POLMANT NORD FUTURO	BILANCIO ORGANICO	DIFF. TRA LE P.O. PREVISTE NELLE NUOVE T.O.O. E GLI EFFETTIVI
	ORG.	EFF.	TOTALI	TOTALI	
Assistente Tecnico per l'Edilizia e le Manutenzioni (muratore)	9	9	10	1	1
Assistente Tecnico per l'Edilizia e le Manutenzioni (pittore)	7	5	6	-1	1
Assistente Tecnico per l'Edilizia e le Manutenzioni (falegname)	9	8	8	-1	0
Assistente Tecnico per l'Edilizia e le Manutenzioni (idraulico)	4	4	4	0	0
Assistente Tecnico Elettronico, Optoelettronico e delle TLC	60	50	54	-6	4
Assistente Tecnico per la Motoristica, la Meccanica e le Armi	90	108	120	30	12
Assistente Tecnico per i Sistemi Elettrici ed Elettromeccanici	35	24	39	4	15
Assistente Tecnico per le Lavorazioni	159	46	50	-109	4
Addetto del Settore Amm.vo Giud.rio Storico-Culturale	48	62	68	20	6
Addetto Sanitario	2	3	3	1	0

PROFILO PROFESSIONALE/INCARICO	POLMANT NORD ATTUALE		POLMANT NORD FUTURO	BILANCIO ORGANICO	DIFF. TRA LE P.O. PREVISTE NELLE NUOVE T.O.O. E GLI EFFETTIVI
	ORG.	EFF.	TOTALI	TOTALI	
Addetto Tecnico Edile	20	11	12	-8	1
Addetto Chimico-Fisico	0	1	1	1	0
Addetto del Settore Servizi Generali	51	51	55	4	4
Addetto Tecnico per i Sistemi Elettrici ed Elettromeccanici	4	1	7	3	6
Addetto Tecnico Elettronico, Optoelettronico e delle TLC	4	2	3	-1	1
Addetto Tecnico per le Lavorazioni e la Meccanica	145	60	110	-35	50
TOTALI A2	828	600	715	-113	115
Ausiliario del Settore Servizi Generali	0	37	37	37	0
TOTALI A1	0	37	37	37	0
TOTALI	888	651	773	-115	122





**-POLMANT SUD-
SITUAZIONE
PERSONALE CIVILE**

AREA LOGISTICA

PROFILO PROFESSIONALE/INCARICO	POLMANT SUD ATTUALE		POLMANT SUD FUTURO	BILANCIO ORGANICO	DIFF. TRA LE P.O. PREVISTE NELLE NUOVE T.O.O. E GLI EFFETTIVI
	ORG.	EFF.	TOTALI	TOTALI	
Funzionario Amministrativo	16	14	16	0	2
Funzionario Specialista Tecnico	7	0	3	-4	3
Funzionario Tecnico per l'Informatica	3	1	1	-2	0
Funzionario Tecnico per la Motoristica e la Meccanica	27	5	6	-21	1
Funzionario Tecnico per i Sistemi Elettrici ed Elettromeccanici	3	0	1	-2	1
Funzionario Tecnico per l'Elettronica, l'Optoelettronica e le TLC	3	4	4	1	0
Funzionario Tecnico per l'Edilizia	1	0	1	0	1
TOTALI A3	60	24	32	-28	8
Assistente Amministrativo	63	70	70	7	0
Assistente ai Servizi di Supporto	3	3	4	1	1
Assistente per l'Alimentazione e la Ristorazione	3	2	4	1	2
Assistente Sanitario	3	2	4	1	2
Assistente ai Servizi di Vigilanza	3	7	10	7	3
Assistente Tecnico per l'Informatica	4	3	3	-1	0
Assistente Tecnico per la Cartografia e la Grafica	12	5	7	-5	2
Assistente Tecnico Chimico-Fisico	4	2	4	0	2
Assistente Tecnico per l'Edilizia e le Manutenzioni (geometra)	2	1	1	-1	0

PROFILO PROFESSIONALE/INCARICO	POLMANT SUD ATTUALE		POLMANT SUD FUTURO	BILANCIO ORGANICO	DIFF. TRA LE P.O. PREVISTE NELLE NUOVE T.O.O. E GLI EFFETTIVI
	ORG.	EFF.	TOTALI	TOTALI	
Assistente Tecnico per l'Edilizia e le Manutenzioni (muratore)	3	4	5	2	1
Assistente Tecnico per l'Edilizia e le Manutenzioni (pittore)	8	8	8	0	0
Assistente Tecnico per l'Edilizia e le Manutenzioni (falegname)	4	5	5	1	0
Assistente Tecnico per l'Edilizia e le Manutenzioni (idraulico)	6	2	4	-2	2
Assistente Tecnico Elettronico, Optoelettronico e delle TLC	58	34	44	-14	10
Assistente Tecnico per la Motoristica, la Meccanica e le Armi	170	100	141	-29	41
Assistente Tecnico per i Sistemi Elettrici ed Elettromeccanici	51	20	30	-21	10
Assistente Tecnico per le Lavorazioni	16	7	14	-2	7
Addetto del Settore Amm.vo Giud.rio Storico-Culturale	25	22	27	2	5
Addetto Sanitario	2	0	2	0	2

PROFILO PROFESSIONALE/INCARICO	POLMANT SUD ATTUALE		POLMANT SUD FUTURO	BILANCIO ORGANICO	DIFF. TRA LE P.O. PREVISTE NELLE NUOVE T.O.O. E GLI EFFETTIVI
	ORG.	EFF.	TOTALI	TOTALI	
Addetto Tecnico Edile	14	1	10	-4	9
Addetto del Settore Servizi Generali	20	12	18	-2	6
Addetto Tecnico per i Sistemi Elettrici ed Elettromeccanici	30	0	15	-15	15
Addetto Tecnico Elettronico, Optoelettronico e delle TLC	14	0	4	-10	4
Addetto Tecnico per le Lavorazioni e la Meccanica	71	18	63	-8	45
TOTALI A2	589	328	497	-92	169
Ausiliario del Settore Servizi Generali	0	16	16	16	0
TOTALI A1	0	16	16	16	0
TOTALI	649	368	545	-104	177

CALENDARIO SESSIONI INFORMATIVE ANNO 2015	
MESE	GIORNO
GENNAIO	GIOVEDÌ 22
FEBBRAIO	GIOVEDÌ 19
MARZO	GIOVEDÌ 19
APRILE	MARTEDÌ 23
MAGGIO	GIOVEDÌ 21
GIUGNO	GIOVEDÌ 18
LUGLIO	MARTEDÌ 23
AGOSTO	//
SETTEMBRE	GIOVEDÌ 24
OTTOBRE	GIOVEDÌ 22
NOVEMBRE	GIOVEDÌ 26
DICEMBRE	//

SESSIONE INFORMATIVA PERIODICA CON LE O.S. NAZIONALI



ROMA, 4 DICEMBRE 2014



Ufficio Personale Civile



- ✓ Fornire un punto di situazione aggiornato sulla mobilità
- ✓ Illustrare la proposta di procedura di reimpiego da applicare a taluni provvedimenti



- ✓ **Fornire un punto di situazione aggiornato sulla mobilità**
- ✓ Illustrare la proposta di procedura di reimpiego da applicare a taluni provvedimenti



Sede di FIRENZE

- ✓ Dal 1° ott. 2014, personale assegnato “TEMPORANEAMENTE” a IGM
- ✓ In attesa di risposta dell’AID (5 u. per Stab.) e SGD (2 casi gravi per UTTCOM)

8° CERIMANT

- ✓ Personale transitato dal 1° nov. 2014 al Nucleo Stralcio
- ✓ In attesa di acquisizione desiderata (entro il mese di dicembre)

PARCO TLC di ROMA

- ✓ Inviato a SMD il piano di reimpiego per l’approvazione a livello centrale



INTERPELLO "B.C.M."

NAPOLI
4 Funz. Tec. Edil.
2 Ass. Tec. Edil.
PADOVA
4 Funz. Tec. Edil.
3 Ass. Tec. Edil.

- ✓ Esito Interpello:
 - **NAPOLI: 5 istanze (2 Funz. + 3 Ass.)**
 - **PADOVA: 1 istanza (Ass. Tec.)**
- ✓ Interessato ISPEINFRA affinché fornisca un parere tecnico sui candidati.

CE. GEST. ARCHIVI di CANDIOLO

- ✓ A fronte delle 20 u. già dispacciate da PERSOCIV, 4 u. hanno rinunciato
- ✓ 6 u. già presentate in data 22 set. u.s.
- ✓ 10 u. si presenteranno il 15 dic. p.v.

NIP di F.A.

- ✓ In attesa di risposta sulla richiesta avanzata da SMD in sede di riunione circa l'ulteriore disponibilità degli O.P. per le collocazioni "critiche"



- ✓ Fornire un punto di situazione aggiornato sulla mobilità
- ✓ **Illustrare la proposta di procedura di reimpiego da applicare a taluni provvedimenti**



SEMPLIFICATA

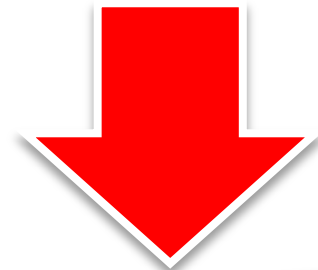
PROCEDURA	ENTE	SEDE	NOTE
<u>SEMPLIFICATA</u>	RUA	CAPUA	A prescindere dall'unità che verrà allocata nell'infrastruttura
	SZ. ASSISTENZA FISCALE	FIRENZE	Riconfigurazione in Nucleo A.F., con contestuale riallocazione dalla Cas. "CAVALLI" alla Cas. "SIMONI" <u>0,9 km</u>
	RGT. SPT.	TORINO	Riconfigurato in Reparto Supporti



CASO PARTICOLARE

10° REP. INFR.
di NAPOLI

Riallocazione dal Comprensorio
"CANZANELLA" alla Cas. "MINUCCI"



11KM.

CARENZA ORGANICA
INDISPONIBILITA' ALTRI
O.P. SULLA SEDE



PROCEDURA





Ufficio Personale Civile