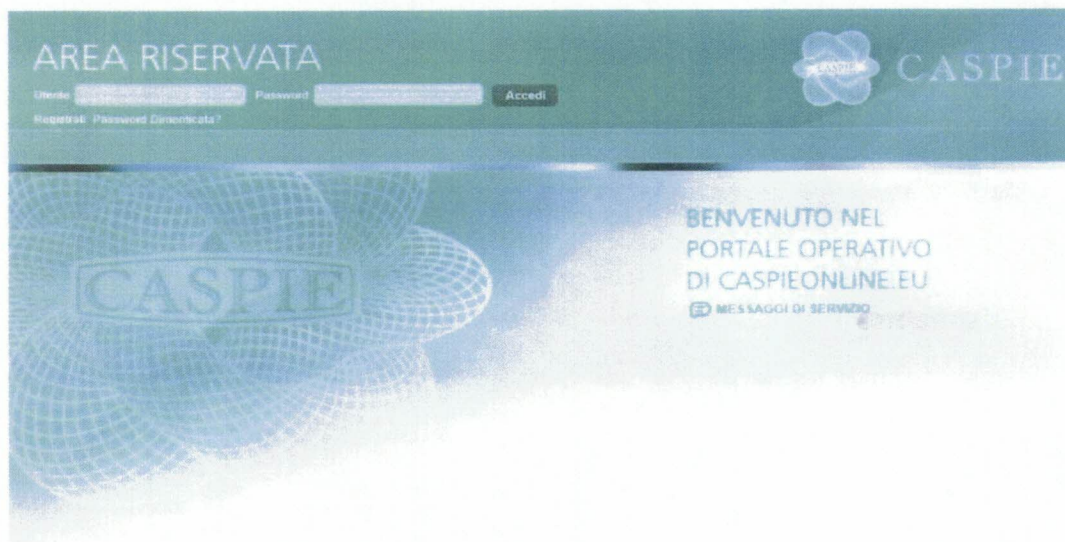


CASPIE

GUIDA OPERATIVA



PER LA REGISTRAZIONE SUL PORTALE

[HTTPS://WWW.CASPIEONLINE.EU](https://www.caspieonline.eu)

REGISTRARSI SU CASPIEONLINE

Per iniziare la procedura di registrazione fare clic su “Registrati” (Figura 1).

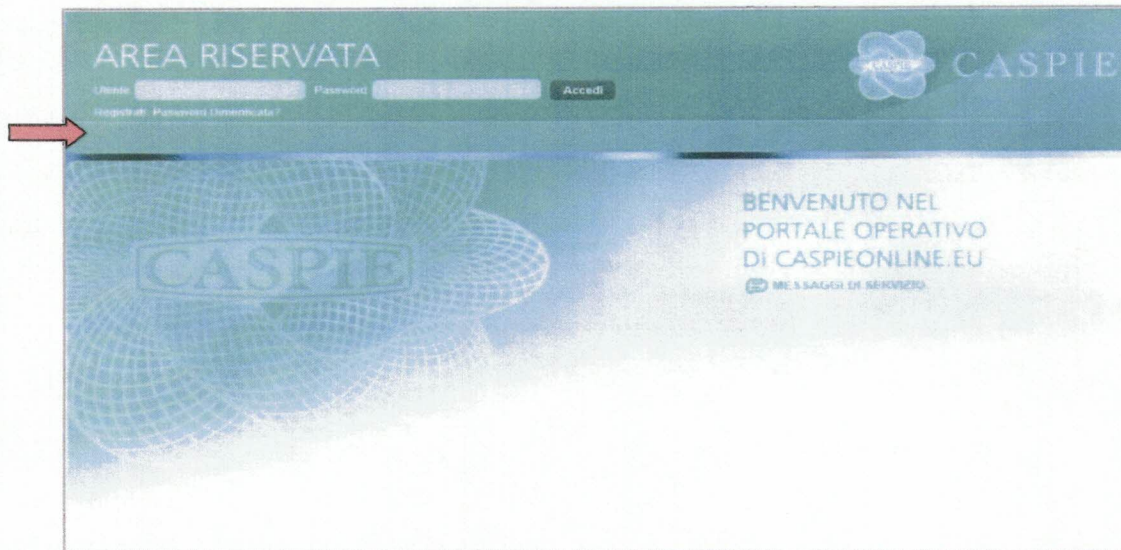


Figura 1

Inserire i propri dati nella maschera (Figura 2).

Per poter proseguire con la registrazione occorre riempire tutti i campi richiesti.

Figura 2

Premere “Avanti” per passare alla schermata successiva (Figura 3).

Scegliere un nome utente da utilizzare per i futuri accessi al portale CaspieOnLine.

Inserire una e-mail valida, utile sia ai fini del recupero del NOME UTENTE/PASSWORD qualora vengano dimenticati, sia per eventuali comunicazioni da parte della CASPIE.

È importante indicare un numero di cellulare per eventuali comunicazioni da parte della CASPIE.

Scegliere una password da utilizzare per i futuri accessi al portale CaspieOnLine.

Inserire anche una domanda ed una risposta segreta che verrà richiesta in caso di smarrimento della PASSWORD.

AREA RISERVATA

UTENTE: Anonimo Logout

Consulta la guida per la registrazione

Sottoscrivi nuovo account

Posizione: INFORTUNI - IMPIEGATO

Nome utente:

e-Mail:

Cellulare:

Password:

Domanda segreta:

Conferma e-Mail:

Conferma Cellulare:

Conferma password:

Risposta segreta:

Ai sensi del D.Lgs. 30/06/2003 n. 196, è necessario prestare il consenso al trattamento ed alla comunicazione dei dati personali, al fine di consentire i necessari adempimenti. Consulta informativa privacy.

Accetto

Precedente

Crea utente

Figura 3

Per completare la registrazione è necessario, previa consultazione dell'informativa sulla privacy, prestare il consenso al trattamento dei dati personali, spuntando l'apposita casella "Accetto", e successivamente cliccare su "Crea Utente".

In caso di discordanza tra i dati inseriti e quelli presenti negli archivi della CASPIE, verrà visualizzato il messaggio (Figura 4).

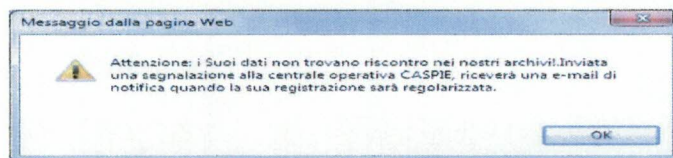


Figura 4

Qualora vi sia corrispondenza tra i dati inseriti e quelli presenti negli archivi della CASPIE, la procedura terminerà con esito positivo (Figura 5).

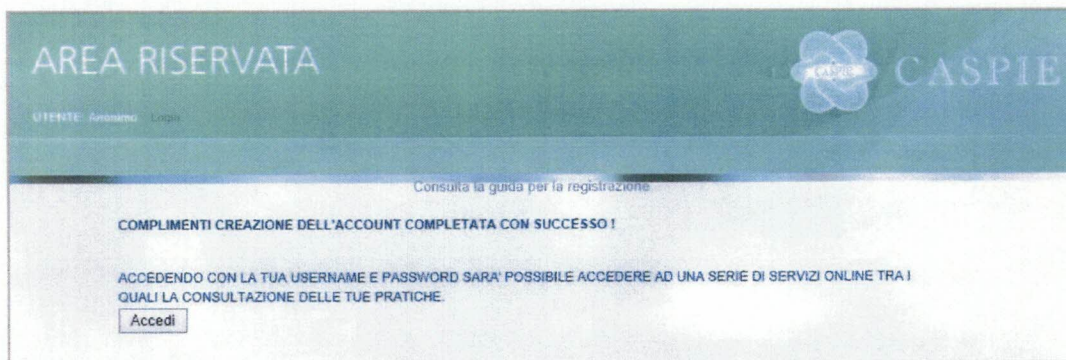


Figura 5

Fare click sul pulsante “Accedi” per entrare direttamente nel proprio profilo.

Fare click su “Esci” qualora si desideri accedere successivamente al CaspieOnLine.