



# STATO MAGGIORE MARINA

---

**REVISIONE ORGANIZZATIVA DELLA  
MARINA MILITARE:**

**SUPPORTO LOGISTICO E  
INFRASTRUTTURE**

*Roma, 18 marzo 2014*



# EVOLUZIONE DEGLI ORGANICI



RIFERIMENTO NORMATIVO	PERSONALE MILITARE M.M.	PERSONALE CIVILE
Codice Ord.Mil. D.Lgs 66/2010	34.000	41.457 di cui 13.710 M.M. (DPCM 22.7.2005)
Spending Review D.L. 95/2012 al 1 gen 2016	30.421	27.926 di cui circa 9.600 MM
Legge Delega 244/2012 al 1 gen 2024	<b>26.800</b>	<b>20.000</b>



# REVISIONE DELL'ASSETTO STRUTTURALE E ORGANIZZATIVO

---

**Responsabilità per prodotto**



**Ripartizione in tre macro aree**

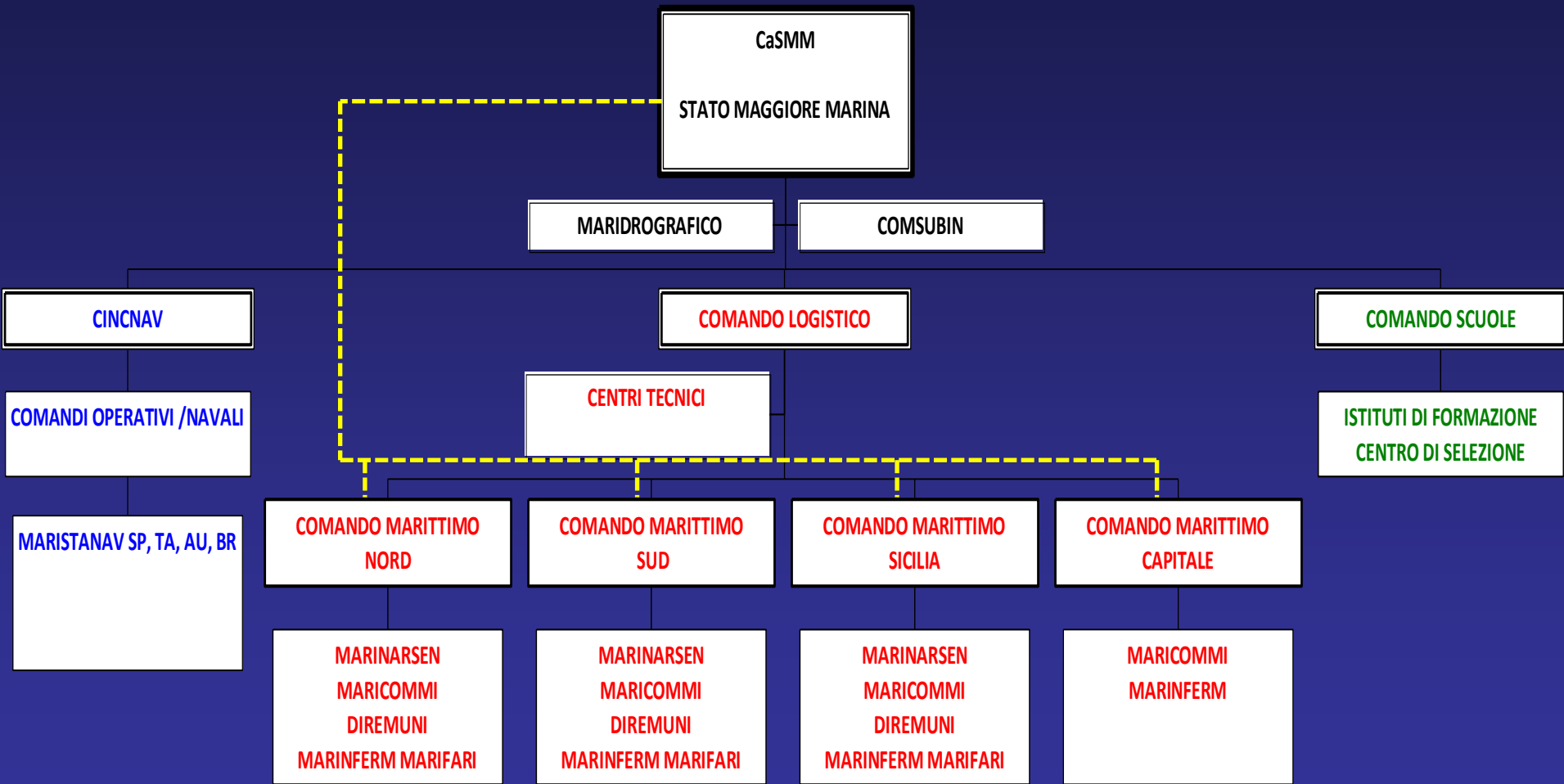


**Operativa**

**Logistico-  
Territoriale**

**Formativa**

# REVISIONE DELL'ASSETTO STRUTTURALE E ORGANIZZATIVO



## Legenda:

----- Dipendenza diretta dal Sig. CasSMM per le funzioni territoriali



# ATTUALE ORGANIZZAZIONE DEL SUPPORTO ALLE UNITA' NAVALI



## Criticità organizzazione attuale:

Frazionamento della responsabilità per l'operatività delle navi:

- CINCNAV/COMANDI NAVALI: operazioni/addestramento
- ARSENALI: supporto tecnico/manutentivo
- MARIDIPART/MARIBASE: supporto portuale e logistico della sede e al personale.



NECESSITA' DI RICONDURRE AD UN UNICO COMANDANTE  
TUTTE LE RESPONSABILITA' (MODELLO MARISTAER)



# PROVVEDIMENTI PRINCIPALI



## AREA CINCNAV

- Comandi stazione navale

## AREA COMLOG

- Comandi marittimi
- Comandi supporto logistico
- Arsenali e Centri tecnici





# COMANDI STAZIONE NAVALE

## Istituzione MARISTANAV alle dipendenze dei Comandi Complessi Navali con la seguente missione:

Fornire un efficace e diretto supporto di aderenza alle unità navali e agli equipaggi nei seguenti settori:

- Supporto tecnico logistico e manutentivo alle unità principali e al naviglio minore (funzioni prima svolte, per le unità pronte, dalla DSD che viene riconfigurata in Servizio Efficienza Navi; l'impiego del personale civile rimane invariato)
- Operazioni portuali (ormeggi, rimorchiatori, servizi di banchina)
- Gestione alloggi (SLI/ASC)
- Manutenzione infrastrutture assegnate
- Gestione automezzi e mezzi speciali
- Autonomia amministrativa, inclusa capacità contrattuale.

Al Comandante, responsabile della missione, sono assegnati tutti gli strumenti necessari per assolverla (compresa l'autonomia amministrativa).



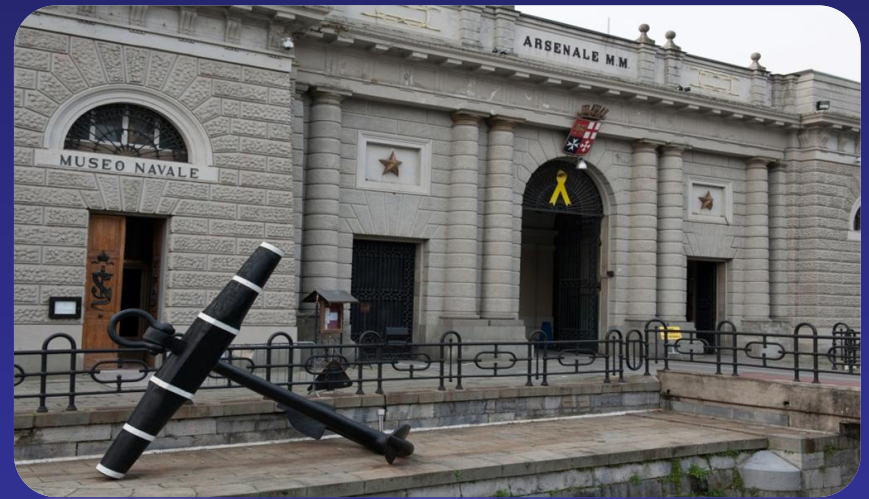
# COMANDI MARITTIMI

## Riorganizzazione ACP in Comandi marittimi



### Funzioni:

- territoriali e demaniali;
- di supporto logistico e amministrativo;
- di supporto al personale
- di supporto operativo  
(fari e supporto alla navigazione)







# ARSENALI E CENTRI TECNICI



## Criticità:

- Carenza operai specializzati (es. Solo 3 palombari – 2 equipaggi di pontoni sollevatori, etc.)
- Età media elevata (52 anni)
- Perdita di *expertise* per pensionamento
- Obsolescenza infrastrutture e officine

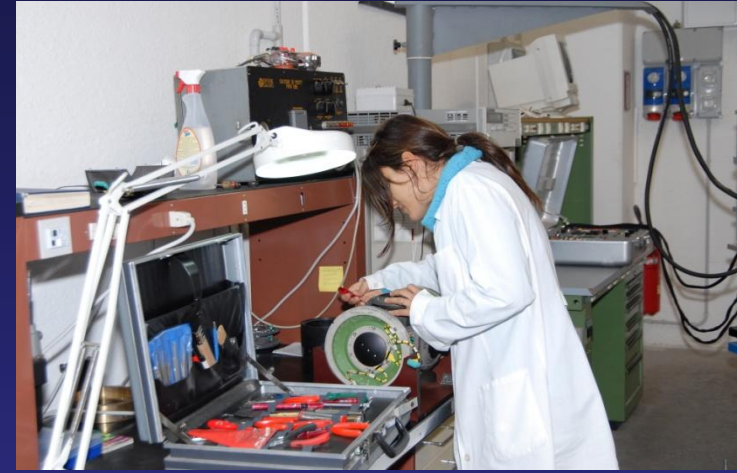




# ARSENALI E CENTRI TECNICI

## Priorità intervento Arsenali:

- sblocco del *turn over*;
- rilancio della formazione (riapertura corsi formazione);
- razionalizzazione dell'attività produttiva;
- modifica organici, adeguamento organizzazione (provvedimento inserito, su proposta della Marina, nel D. Lgs. 7/2014 per superare Decreti Interministeriali);
- adeguamento a standard di efficienza e modernità delle infrastrutture e officine.



Internalizzazione di  
servizi e lavori

Offerta servizi sul  
“mercato”



# ARSENALI E CENTRI TECNICI

## ARSENALI: Offerta di servizi all'esterno

Utilizzo degli assetti pregiati dell'arsenale per offrire servizi all'esterno. Operazioni effettuate nel 2013:

- SP: lavorazioni su tre unità in bacino (due irachene e una algerina);
- TA: permute per uso bacini e smaltimento rottami.



Il 24 marzo nave SOLARIA della compagnia MORFINI  
entra nel bacino go 52 di TA per carenamento.

Ulteriori contatti in corso con CONFITARMA per altre attività



# STATO MAGGIORE MARINA

---



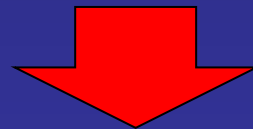
## INNOVAZIONE NEL SETTORE INFRASTRUTTURALE



# CRITICITA'

## PESSIMO STATO GENERALE DELLE INFRASTRUTTURE CAUSATO DA:

- Scarsa tempestività nelle manutenzioni;
- Eccessive lungaggini degli iter burocratici;
- Colli di bottiglia (pochi centri di spesa);
- Gestione su base territoriale e senza criteri di omogeneità;
- Deresponsabilizzazione dei Titolari dei Comandi/Enti.



ESIGENZA DI ASSICURARE A CIASCUN RESPONSABILE PER  
PRODOTTO LA DISPONIBILITA' DI UNO STRUMENTO DI SUPPORTO  
IDONEO



# SOLUZIONI ADOTTATE

---



- **INCREMENTO DELLE CAPACITÀ DI INTERVENTO MANUTENTIVO DIRETTO (*INSOURCING*);**
- **NUOVA ORGANIZZAZIONE INFRASTRUTTURALE.**



# INCREMENTO DELLE CAPACITÀ DI INTERVENTO DIRETTO (*INSOURCING*)

---

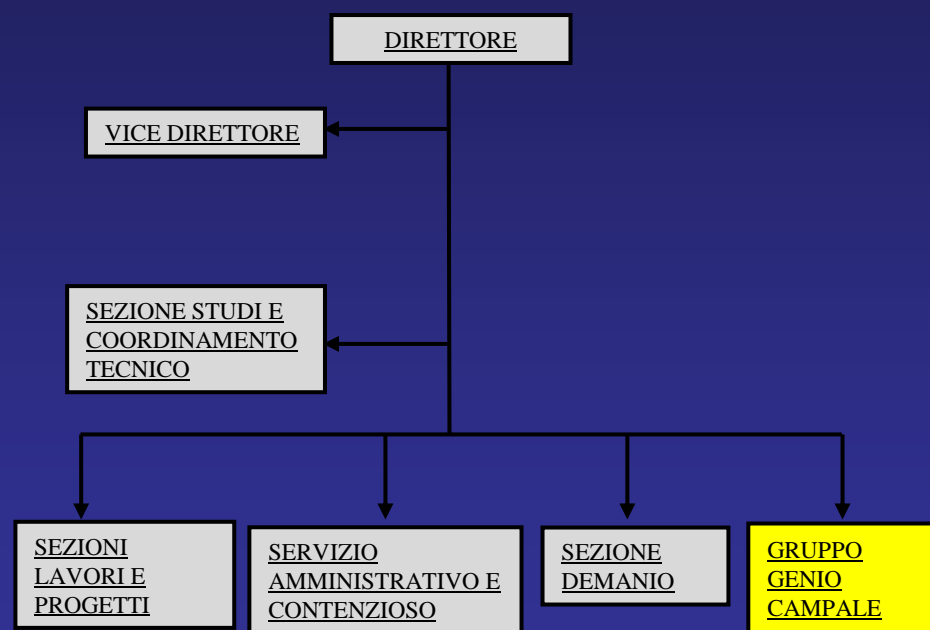
- *Nuclei di Manutenzione Edili*: istituiti presso i Comandi/Enti con maggiore consistenza infrastrutturale;
- *Gruppi di Genio Campale*: istituiti presso le Marigenimil (Roma, Taranto, La Spezia, Augusta).



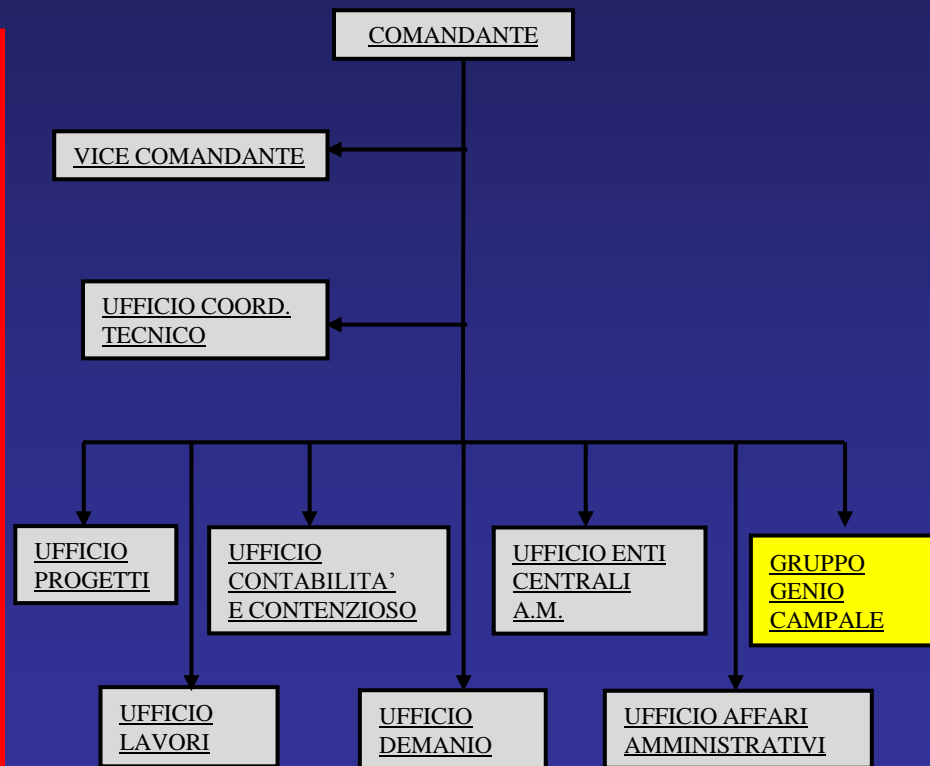
# INCREMENTO DELLE CAPACITÀ DI INTERVENTO DIRETTO (*INSOURCING*)

## MODELLO DI RIFERIMENTO

### Reparti Genio A.M.



**MARIGENIMIL**

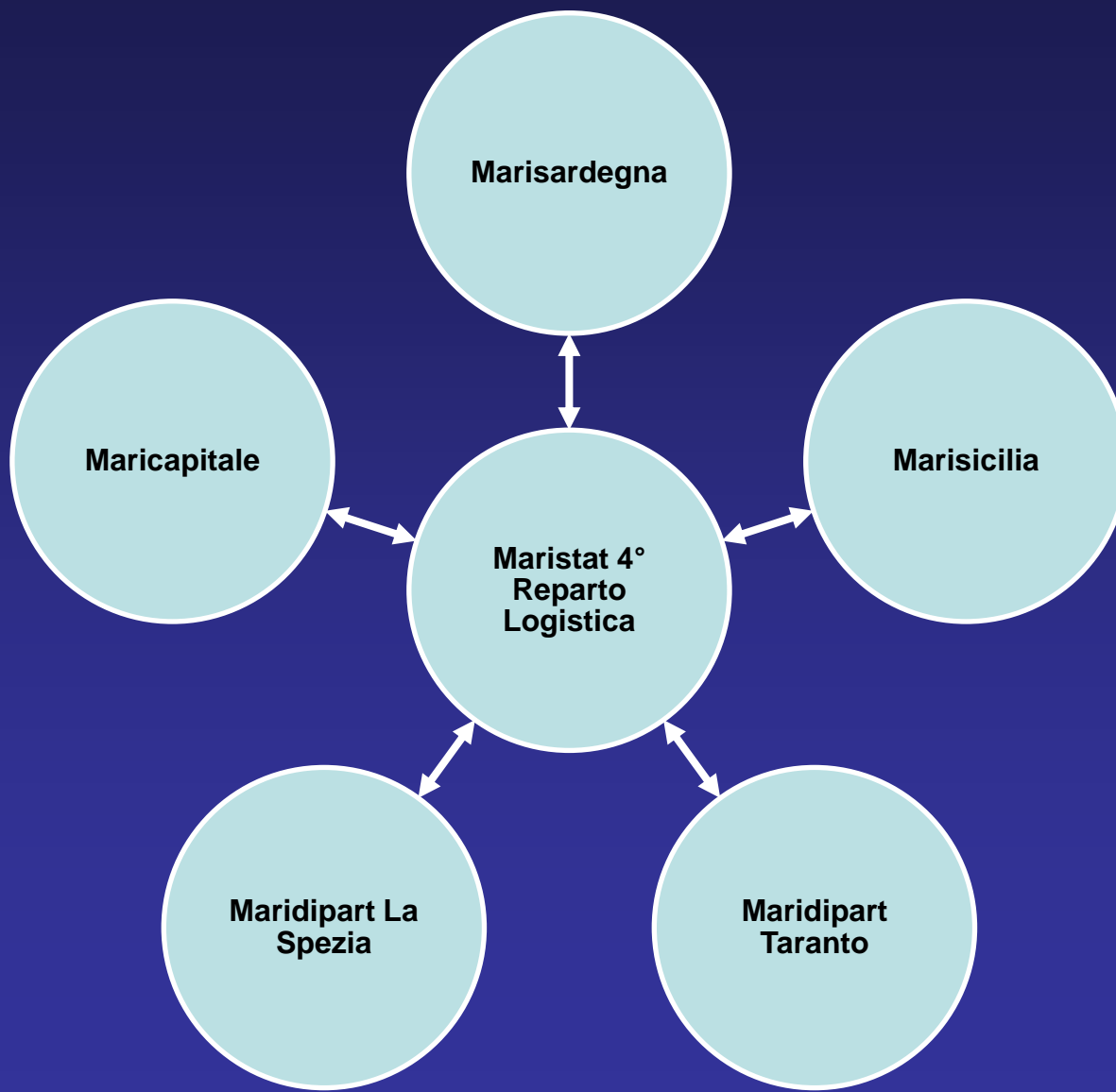


**REPARTO GENIO AM**

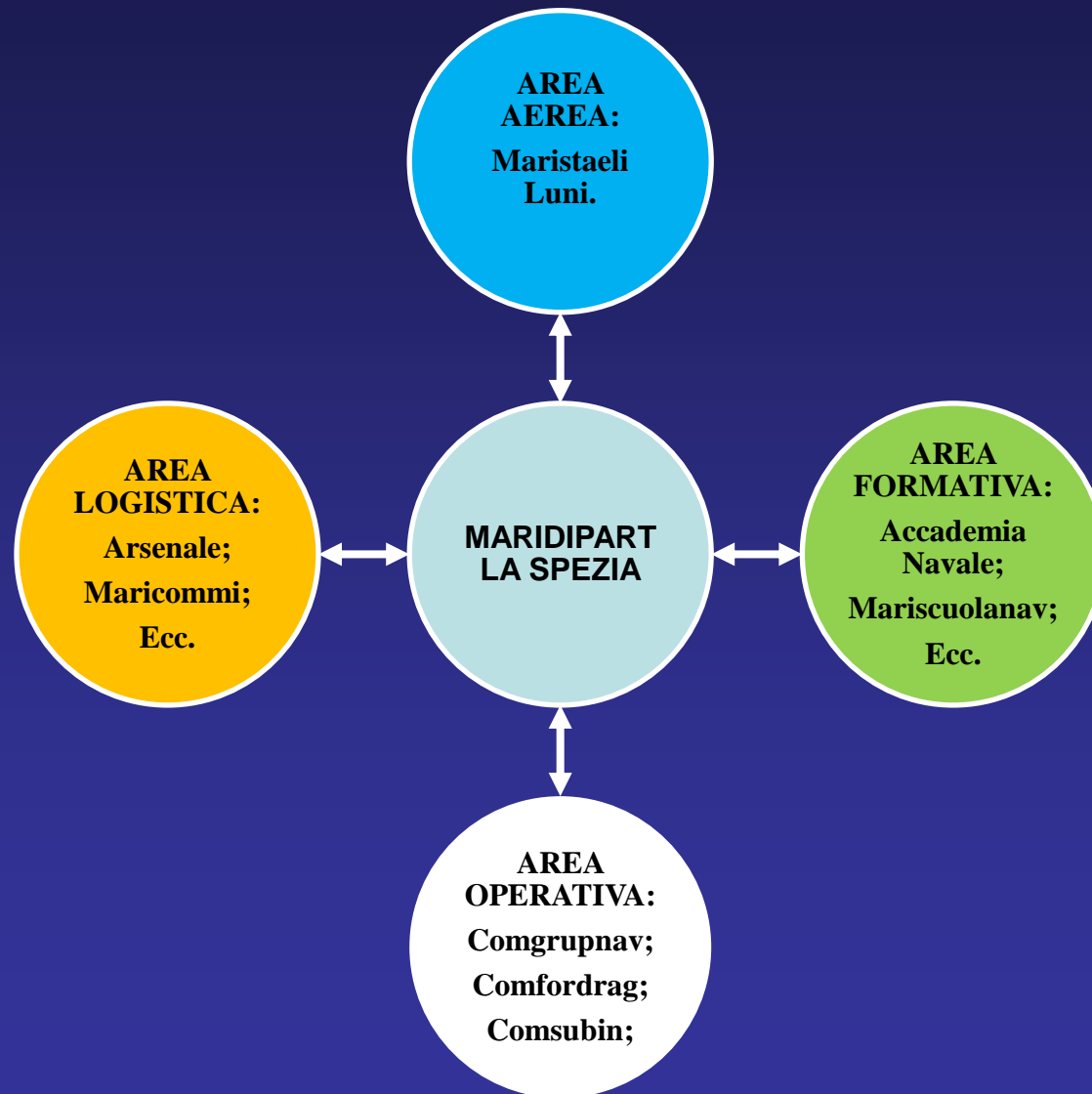




# PRECEDENTE ORGANIZZAZIONE INFRASTRUTTURALE

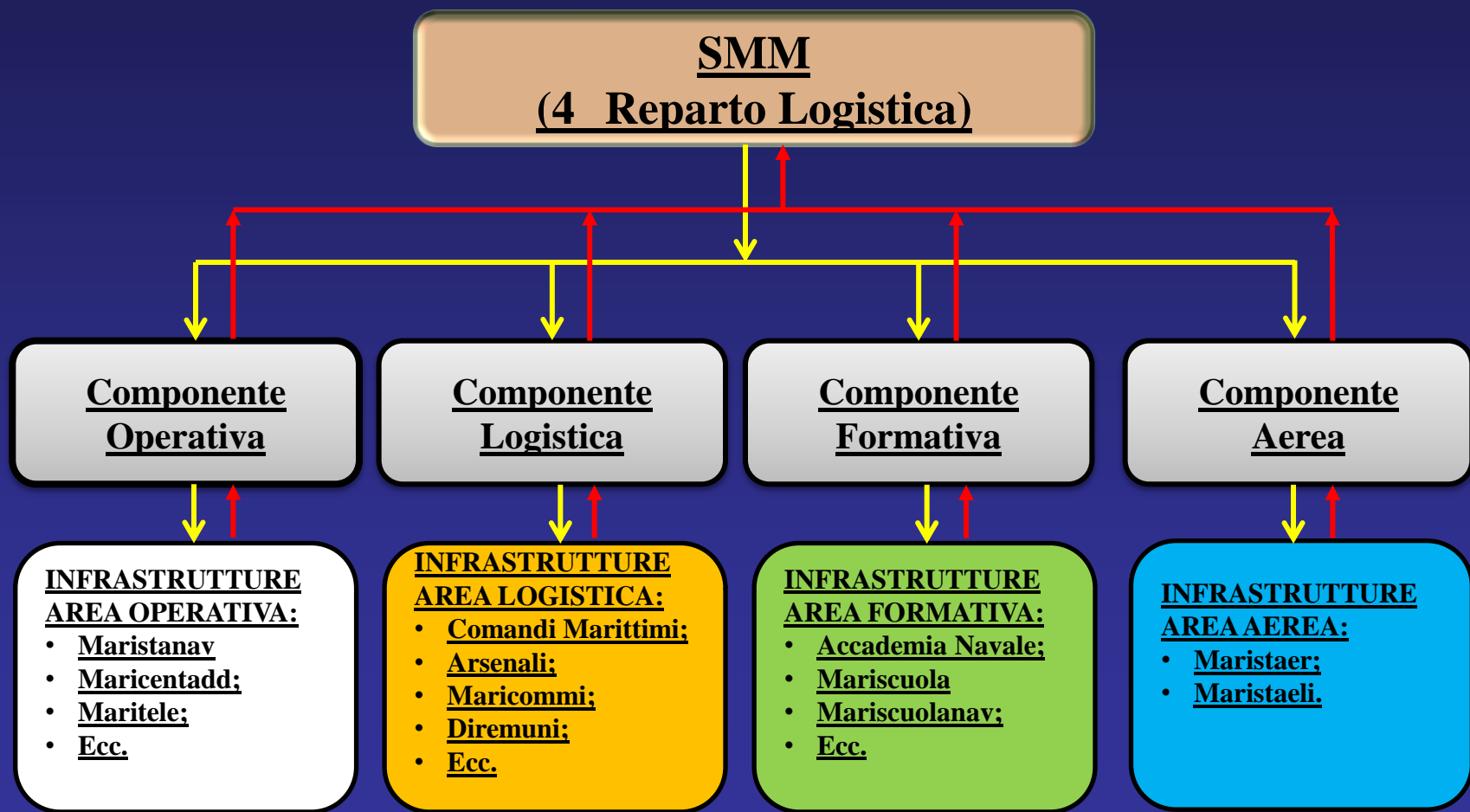


# PRECEDENTE ORGANIZZAZIONE INFRASTRUTTURALE





# NUOVA ORGANIZZAZIONE INFRASTRUTTURALE





# STATO MAGGIORE MARINA

---



## ORGANICI E PIANI DI REIMPIEGO



# IMPIEGO PERSONALE CIVILE

---

---



- Reimpiego nella stessa Sede (anche sedi critiche Na, Me);
- rivitalizzazione sedi Napoli e Messina;
- reinternalizzazione dei lavori e servizi;
- reinserimento personale 1^ Area in organico;
- rivalutazione indennità di rischio per Palombari;
- indennità di imbarco estesa ad unità in banchina/bacino.



# PROBLEMATICHE IN ATTO



## Reimpiego personale civile

(stessa Sede di servizio e spesso  
mantenendo compiti e funzioni)

- Marina Nord
- Marina Sud
- Maristanav TA
- Maristanav BR

## Osservazioni / richieste OO.SS

- Insufficiente assegnazione Posizioni Organiche a fronte dell'esistenza effettiva (possibilità ESUBERI)
- Insufficiente assegnazione funzionari
- ulteriori posizioni organizzative



# PROBLEMATICHE IN ATTO

---

**Organico assegnato alla MM (circa 9.600 unità) risulta complessivamente capiente per tutte le Aree funzionali, considerando attuale esistenza, previsione pensionamenti e gli ex-militari transitati dopo 11/2012 (fuori organico)**

**A fronte di potenziali esuberi nei profili Amministrativi corrispondono carenze nei profili tecnici concentrate prevalentemente presso gli Arsenali, Centri Tecnici e Stanav**



# PROBLEMATICHE IN ATTO

---

---



La mancata definizione reimpieghi blocca il processo di riorganizzazione ed efficientamento della F.A. con il rischio di provocare ulteriori tagli su strutture organizzative considerate inefficienti