

SESSIONE INFORMATIVA PERIODICA CON LE O.S. NAZIONALI



ROMA, 21 MAGGIO 2015

Punto di situazione sulle riorganizzazioni/soppressioni previste per gli enti nella piazza di NAPOLI.

PUNTO DI SITUAZIONE PIAZZA DI NAPOLI MAGGIO 2015



(*) È in corso uno studio di riorganizzazione dell'Ente

SOPPRESSIONE DEL CE.RI.CO. DI NAPOLI (30 GIUGNO 2015)

CENTRO RIFORNIMENTI DI COMMISSARIATO	Area 3 [^]		Area 2 [^]		Area 1 [^]		TOT	
	Org.	Eff.	Org.	Eff.	Org.	Eff.	Org.	Eff.
ATTUALE	2	2	79	51	5	2	86	55
FUTURA	0	0	0	0	0	0	0	0
BILANCIO	-2	/	-79	/	-5	/	-86	/

PUNTO DI SITUAZIONE PIAZZA DI NAPOLI

5

SOPPRESSIONE DEL CE.RI.CO. DI NAPOLI (30 GIUGNO 2015)

PROFILO PROFESSIONALE/INCARICO		ATTUALE	
		ORG.	EFF.
SA01/a	Funzionario Amministrativo	2	2
TOTALI A3		2	2
SA31	Assistente Amministrativo	21	16
SG35	Assistente Servizi di Supporto	0	1
ST49	Assistente Tecnico Chimico Fisico	0	1
ST55	Assistente Tecnico per la Motoristica la Meccanica e le Armi	1	0
ST47	Assistente Tecnico per i Sist. Elettrici ed Elettromecc.	1	0
ST72	Addetto Tecnico Edile	5	1
ST74	Addetto Tecnico per le lavorazioni e la meccanica	5	2
SA61	Addetto del Settore Amm.vo Giud.rio Storico-Culturale	19	14
SG64	Addetto del Settore Servizi Generali	1	12
ST54	Assistente Tecnico per le lavorazioni	9	0
ST51/a	Assistente Tecnico per l'Edilizia e le Manutenzioni (muratore)	0	1
ST51/b	Assistente Tecnico per l'Edilizia e le Manutenzioni (pittore)	1	0
ST51/c	Assistente Tecnico per l'Edilizia e le Manutenzioni (falegname)	1	1
ST/51d	Assistente Tecnico per l'Edilizia e le Manutenzioni (idraulico)	0	1
SS41	Assistente Sanitario	1	0
SG37	Assistente ai Servizi di Vigilanza	14	1
TOTALI A2		79	51
SG81	Ausiliario del Settore Servizi Generali	5	2
TOTALI A1		5	2
TOTALI		86	55

SOPPRESSIONE DEL COMANDO LOGISTICO SUD (30 GIUGNO 2015)

	Area 3 [^]		Area 2 [^]		Area 1 [^]		TOT	
	Org.	Eff.	Org.	Eff.	Org.	Eff.	Org.	Eff.
ATTUALE	6	7	80	50	0	6	86	63
FUTURA	0	0	0	0	0	0	0	0
BILANCIO	-6	/	-80	/	0	/	-86	/

SOPPRESSIONE DEL COMANDO LOGISTICO SUD (30 GIUGNO 2015)

COMANDO LOGISTICO SUD	EFF.	P.O.
Funzionario amministrativo	6	6
Funzionario interprete e traduttore	1	0
TOTALE A3	7	6
Assistente tecnico per la motoristica, la meccanica e le armi	0	2
Assistente amministrativo	35	66
Addetto del settore amministrativo	4	6
Assistente tecnico per l'elettronica, l'optoelettronica e le telecomunicazioni	0	1
Assistente tecnico per la cartografia e la grafica	1	3
Addetto del settore dei servizi generali	5	0
Addetto tecnico per sistemi elettrici ed elettromeccanici	1	0
Assistente tecnico per sistemi elettrici ed elettromeccanici	1	0
Addetto tecnico per le lavorazioni e la meccanica	1	0
Assistente sanitario	2	0
Addetto sanitario	0	2
TOTALE A2	50	80
Ausiliario del settore dei servizi generali	6	0
TOTALE A1	6	0
TOTALE	63	86

SOPPRESSIONE DEL COMANDO INFRASTRUTTURE SUD (31 DICEMBRE 2016)

	Area 3 [^]		Area 2 [^]		Area 1 [^]		TOT	
	Org.	Eff.	Org.	Eff.	Org.	Eff.	Org.	Eff.
ATTUALE	23	12	19	20	1	2	43	34
FUTURA	0	0	0	0	0	0	0	0
BILANCIO	-23	/	-19	/	-1	/	-43	/

SOPPRESSIONE DEL COMANDO INFRASTRUTTURE SUD (31 DICEMBRE 2016)

COMANDO INFRASTRUTTURE SUD	EFF.	P.O.
Funzionario amministrativo	9	7
Funzionario specialista tecnico	0	6
Funzionario tecnico per l'edilizia	3	10
TOTALE A3	12	23
Assistente amministrativo	8	17
Addetto del settore amministrativo	9	1
Assistente tecnico per l'edilizia e le manutenzioni	1	0
Assistente tecnico per le lavorazioni	1	0
Addetto tecnico per le lavorazioni e la meccanica	1	1
TOTALE A2	20	19
Ausiliario del settore dei servizi generali	2	1
TOTALE A1	2	1
TOTALE	34	43

RICONFIGURAZIONE DEL CME CAMPANIA E CEDOC DI NAPOLI IN COMFODIS (30 APRILE 2015)

	Area 3 [^]		Area 2 [^]		Area 1 [^]		TOT	
	ORG.	EFF.	ORG.	EFF.	ORG.	EFF.	ORG.	EFF.
CME Campania SITUAZIONE ATTUALE	5	5	41	34	0	2	46	41
Centro Documentale SITUAZIONE ATTUALE	5	3	48	36	0	0	53	39
Stadio "Albricci" SITUAZIONE ATTUALE	0	0	4	3	0	0	4	3
TOTALE ATTUALE	10	8	93	73	0	2	103	83
COMFODIS* SITUAZIONE FUTURA	9	/	122	/	5	/	136	/

(*) A meno del Poliambulatorio di Caserta (n. 8 p.o. A3 e n. 20 p.o. A2).

RICONFIGURAZIONE DEL CME CAMPANIA E CEDOC DI NAPOLI IN COMFODIS (30 APRILE 2015)

Incarico	CME CAMPANIA/ Pl. Infra.		P.S.I./Stadio mil. "ALBRICCI"		CEDOC		TOTALE		COMFODIS	BILANCIO	DIFF. TRA LE P.O. PREVISTE NELLE NUOVE T.O.O. E GLI EFFETTIVI
	eff.	p.o.	eff.	p.o.	eff.	p.o.	eff.	p.o.	p.o.		
Funzionario amministrativo	5	5	0	0	3	5	8	10	8	-2	0
Funzionario interprete e traduttore	0	0	0	0	0	0	0	0	1	1	1
TOTALE A3	5	5	0	0	3	5	8	10	9	-1	1
Assistente tecnico per la motoristica, la meccanica e le armi	1	2	0	0	0	0	1	2	1	-1	0
Assistente amministrativo	19	30	0	0	14	40	33	70	71	1	38
Addetto del settore amministrativo	7	0	0	0	20	2	27	2	28	26	1
Assistente tecnico per l'elettronica, l'optoelettronica e le telecomunicazioni	0	0	0	0	0	0	0	0	1	1	1
Assistente tecnico per l'edilizia e le manutenzioni	0	1	0	1	0	0	0	2	0	-2	0
Assistente tecnico per le lavorazioni	0	2	0	0	0	0	0	2	2	0	2
Addetto del settore dei servizi generali	5	5	0	1	2	4	7	10	8	-2	1
Assistente ai servizi di vigilanza	0	0	0	0	0	2	0	2	1	-1	1
Addetto tecnico per sistemi elettrici ed elettromeccanici	0	0	1	0	0	0	1	0	1	1	0

SEGUE ➡

RICONFIGURAZIONE DEL CME CAMPANIA E CEDOC DI NAPOLI IN COMFODIS (30 APRILE 2015)

Incarico	CME CAMPANIA/ Pl. Infra.		P.S.I./Stadio mil. "ALBRICCI"		CEDOC		TOTALE		COMFODIS	BILANCIO	DIFF. TRA LE P.O. PREVISTE NELLE NUOVE T.O.O. E GLI EFFETTIVI
	eff.	p.o.	eff.	p.o.	eff.	p.o.	eff.	p.o.	p.o.		
Assistente tecnico per sistemi elettrici ed elettromeccanici	0	1	0	1	0	0	0	2	2	0	2
Addetto tecnico per le lavorazioni e la meccanica	0	0	0	0	0	0	0	0	1	1	1
Addetto tecnico edile	0	0	1	0	0	0	1	0	1	1	0
Assistente per l'alimentazione e la ristorazione	1	0	0	0	0	0	1	0	1	1	0
Assistente sanitario	0	0	1	0	0	0	1	0	0	0	-1
Addetto sanitario	0	0	0	1	0	0	0	1	3	2	3
Assistente ai servizi di supporto	1	0	0	0	0	0	1	0	1	1	0
TOTALE A2	34	41	3	4	36	48	73	93	122	29	49
Ausiliario del settore dei servizi generali	2	0	0	0	0	0	2	0	5	5	3
TOTALE A1	2	0	0	0	0	0	2	0	5	5	3
TOTALE	41	46	3	4	39	53	83	103	136	+33	53

10° CERIMANT

10° CE.RI. MANT	EFF.	P.O.
Funzionario amministrativo	10	13
Funzionario tecnico per la biologia, la chimica e la fisica	1	1
Funzionario specialista scientifico-chimico	1	3
TOTALE A3	12	17 (13)
Assistente tecnico per la motoristica, la meccanica e le armi	20	33
Assistente amministrativo	32	69
Addetto del settore amministrativo	22	14
Assistente tecnico per l'elettronica, l'optoelettronica e le telecomunicazioni	4	16
Assistente tecnico per l'informatica	1	0
Assistente tecnico per l'edilizia e le manutenzioni	2	8
Assistente tecnico per le lavorazioni	4	27
Addetto del settore dei servizi generali	10	20
Assistente ai servizi di vigilanza	2	1
Assistente tecnico per sistemi elettrici ed elettromeccanici	3	16
Addetto tecnico per le lavorazioni e la meccanica	13	1
Addetto tecnico edile	2	0
Addetto tecnico elettronico, optoelettronico e delle telecomunicazioni	2	1
Assistente per l'alimentazione e la ristorazione	1	0
Assistente sanitario	1	1

I VALORI RIPORTATI TRA PARENTESI SONO RIFERITI AD UN'IPOTESI DI RIORGANIZZAZIONE ANCORA ALLO STUDIO.

SEGUE ➔

10° CERIMANT

10° CE.RI. MANT	EFF.	P.O.
Assistente tecnico chimico fisico	3	4
Assistente tecnico artificiere	5	5
Addetto sanitario	0	1
Assistente ai servizi di supporto	3	2
TOTALE A2	130	219 (187)
Ausiliario del settore dei servizi generali	5	0
TOTALE A1	5	0 (5)
TOTALE	147	236 (205)

I VALORI RIPORTATI TRA PARENTESI SONO RIFERITI AD UN'IPOTESI DI RIORGANIZZAZIONE ANCORA ALLO STUDIO.

10° REPARTO INFRASTRUTTURE

10° REPAINFRA	EFF.	P.O.
Funzionario amministrativo	7	12
Funzionario specialista tecnico	3	7
Funzionario tecnico per l'edilizia	5	19
TOTALE A3	15	38
Assistente amministrativo	28	31
Addetto del settore amministrativo	5	5
Assistente tecnico per l'elettronica, l'optoelettronica e le telecomunicazioni	1	0
Assistente tecnico per l'informatica	0	1
Assistente tecnico per l'edilizia e le manutenzioni	2	7
Addetto del settore dei servizi generali	3	0
Assistente ai servizi di vigilanza	2	0
Addetto tecnico per sistemi elettrici ed elettromeccanici	1	0
Assistente tecnico per sistemi elettrici ed elettromeccanici	2	0
Addetto tecnico per le lavorazioni e la meccanica	6	0
Assistente tecnico artificiere	1	2
TOTALE A2	51	46
Ausiliario del settore dei servizi generali	2	0
TOTALE A1	2	0
TOTALE	68	84

SCUOLA MILITARE "NUNZIATELLA"

SCUOLA MILITARE "NUNZIATELLA"	EFF.	P.O.
Assistente tecnico per la motoristica, la meccanica e le armi	1	0
Assistente amministrativo	6	8
Addetto del settore amministrativo	2	3
Assistente tecnico per l'edilizia e le manutenzioni	1	4
Addetto del settore dei servizi generali	10	21
Addetto tecnico per sistemi elettrici ed elettromeccanici	0	1
Assistente tecnico per sistemi elettrici ed elettromeccanici	1	1
Addetto tecnico per le lavorazioni e la meccanica	1	3
Addetto tecnico edile	1	3
Assistente per l'alimentazione e la ristorazione	4	4
Assistente tecnico chimico fisico	0	1
Assistente ai servizi di supporto	1	0
TOTALE A2	28	49
Ausiliario del settore dei servizi generali	10	20
TOTALE A1	10	20
TOTALE	38	69

CENTRO DI SELEZIONE VFP1

CESEL NA	EFF.	P.O.
Funzionario sanitario	2	1
TOTALE A3	2	1
Assistente amministrativo	2	3
Addetto del settore amministrativo	3	4
TOTALE A2	5	7
Ausiliario del settore dei servizi generali	1	0
TOTALE A1	1	0
TOTALE	8	8

Incarico	Centro Sic. Antinf. e Med. del Lavoro SUD		Nu. Vet. Supporto Areale SUD		Nu. Assistenza Fiscale - CUSE Sez. NA		Uf. Rev. Contabilità e Materia Dec.	
	EFF.	P.O.	EFF.	P.O.	EFF.	P.O.	EFF.	P.O.
Funzionario amministrativo	0	0	0	0	0	2	2	5
Funzionario tecnico per i sistemi elettrici ed elettromeccanici	1	0	0	0	0	0	0	0
Funzionario tecnico per la biologia, la chimica e la fisica	0	2	0	0	0	0	0	0
TOTALE A3	1	2	0	0	0	2	2	5
Assistente amministrativo	3	3	0	1	3	8	10	26
Addetto del settore amministrativo	0	0	0	1	1	5	3	0
TOTALE A2	3	3	0	2	4	13	13	26
Ausiliario del settore dei servizi generali	0	0	0	0	0	0	1	0
TOTALE A1	0	0	0	0	0	0	1	0
TOTALE	4	5	0	2	4	15	16	31

RIEPILOGO GENERALE SULLA PIAZZA DI NAPOLI

19

INCARICO	TOT. EFF.	TOT. P.O.
Funzionario amministrativo	44	40
Funzionario interprete e traduttore	1	1
Funzionario tecnico per i sistemi elettrici ed elettromeccanici	1	0
Funzionario tecnico per la biologia, la chimica e la fisica	1	3
Funzionario specialista scientifico-chimico	1	3
Funzionario sanitario	2	1
Funzionario specialista tecnico	3	7
Funzionario tecnico per l'edilizia	8	19
Funzionario tecnico per l'informatica	0	0
TOTALE A3	61	74
Assistente tecnico per la motoristica, la meccanica e le armi	22	34
Assistente amministrativo	176	220
Addetto del settore amministrativo	90	60
Assistente tecnico per l'elettronica, l'optoelettronica e le telecomunicazioni	5	17
Assistente tecnico per l'informatica	1	1
Assistente tecnico per l'edilizia e le manutenzioni	9	19
Assistente tecnico per la cartografia e la grafica	1	0
Assistente tecnico per le lavorazioni	5	29
Addetto del settore dei servizi generali	47	49
Assistente ai servizi di vigilanza	5	2
Addetto tecnico per sistemi elettrici ed elettromeccanici	3	2
Assistente tecnico per sistemi elettrici ed elettromeccanici	7	19
Addetto tecnico per le lavorazioni e la meccanica	24	5

SEGUE 

INCARICO	TOT. EFF.	TOT. P.O.
Addetto tecnico edile	5	4
Addetto tecnico elettronico, optoelettronico e delle telecomunicazioni	2	1
Assistente per l'alimentazione e la ristorazione	6	5
Assistente sanitario	4	1
Assistente tecnico chimico fisico	4	5
Assistente tecnico artificiere	6	7
Addetto sanitario	0	4
Assistente ai servizi di supporto	6	3
TOTALE A2	428	487
Ausiliario del settore dei servizi generali	31	25
TOTALE A1	31	25*
TOTALE	520	586

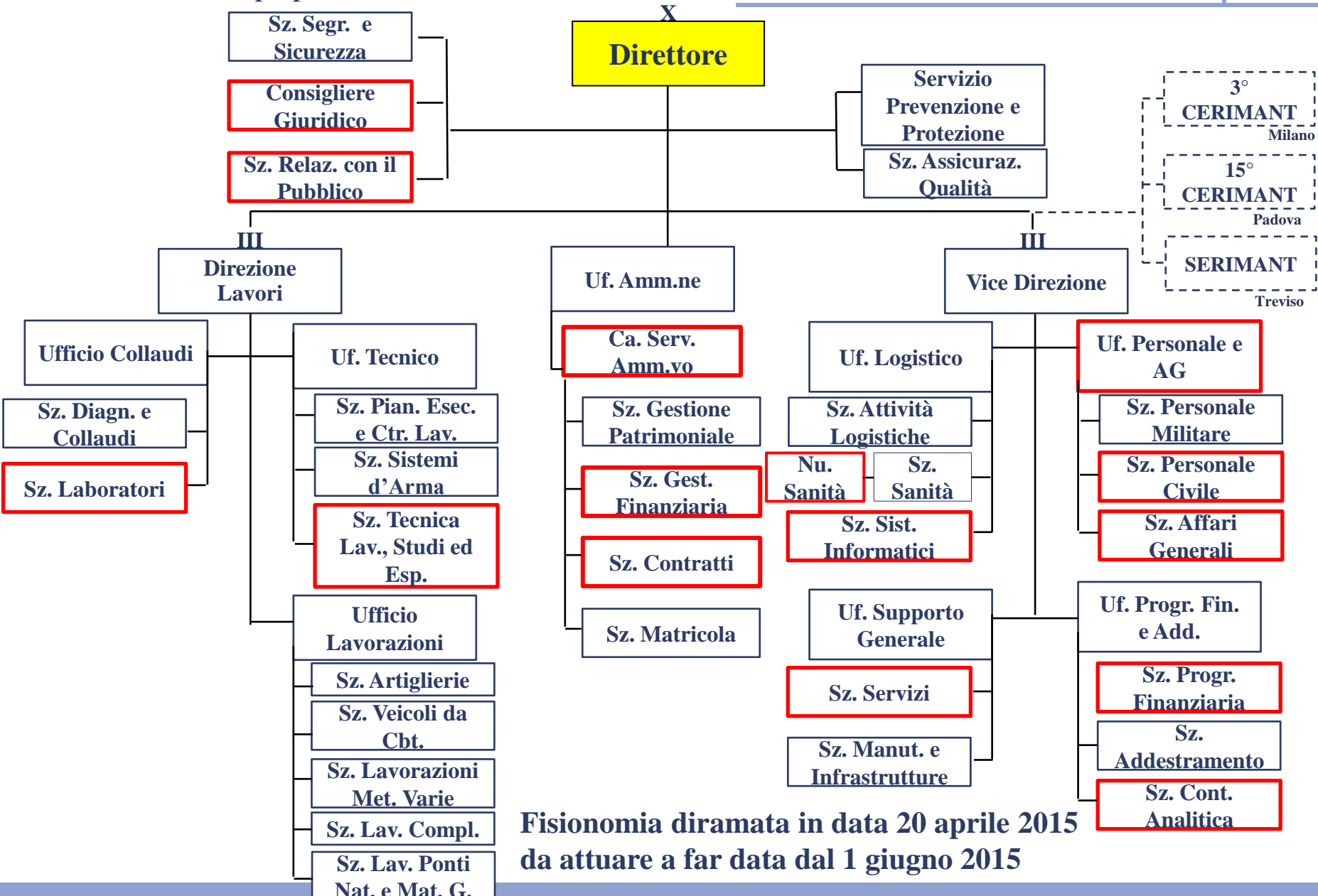
(*) Si evidenzia che nello studio di riorganizzazione del 10° CERIMANT (ancora in corso) sono previste ulteriori 5 p.o. per A1, portando il totale a 30 u.

Occorre evidenziare che:

- il numero totale delle posizioni organiche è superiore rispetto agli attuali effettivi;
- i volumi organici evidenziati sono coerenti con i contenuti del DPCM 22 gennaio 2013 e del Decreto Ministeriale 19 novembre 2014, che prevede la ripartizione territoriale delle dotazioni organiche del personale civile della Difesa;
- qualora si rendesse necessario, si potrà procedere all'adeguamento dei profili professionali e delle consistenze organiche dei singoli EDRC, tenendo conto delle esigenze del personale e salvaguardando, nel contempo, quelle della F.A..

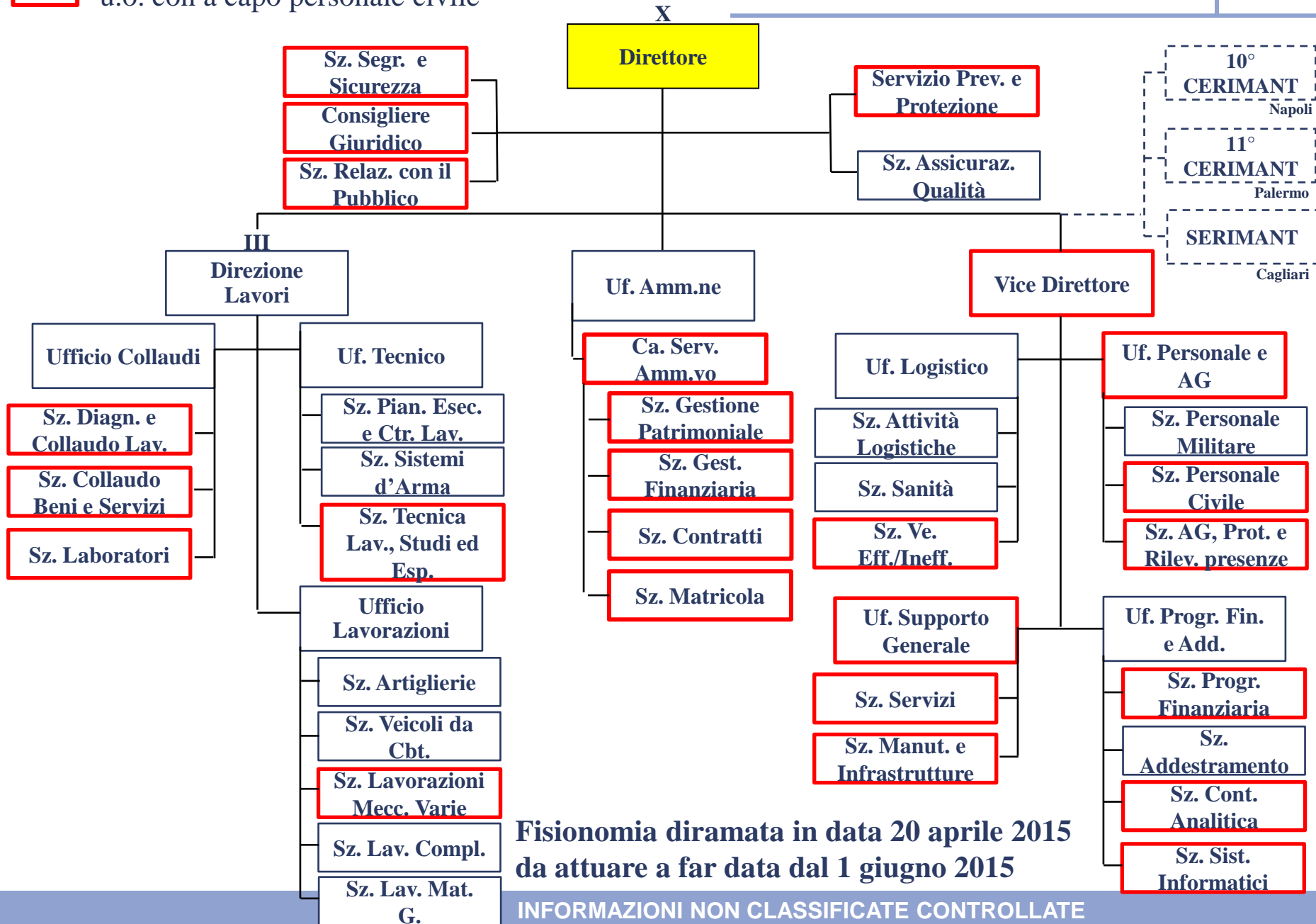
Punto di situazione sulle strutture dei Poli di Mantenimento.

u.o. con a capo personale civile



**Fisionomia diramata in data 20 aprile 2015
da attuare a far data dal 1 giugno 2015**

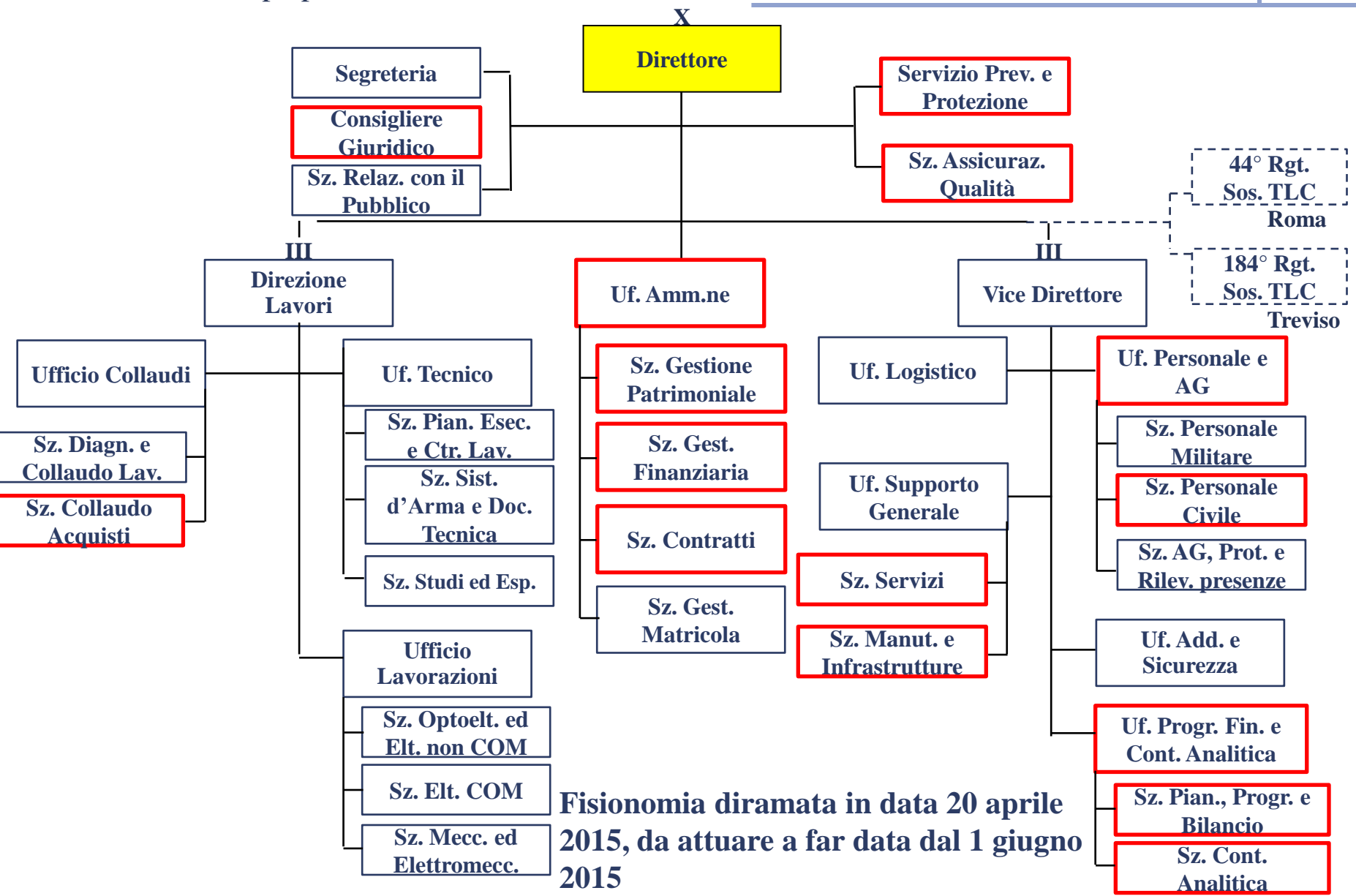
u.o. con a capo personale civile



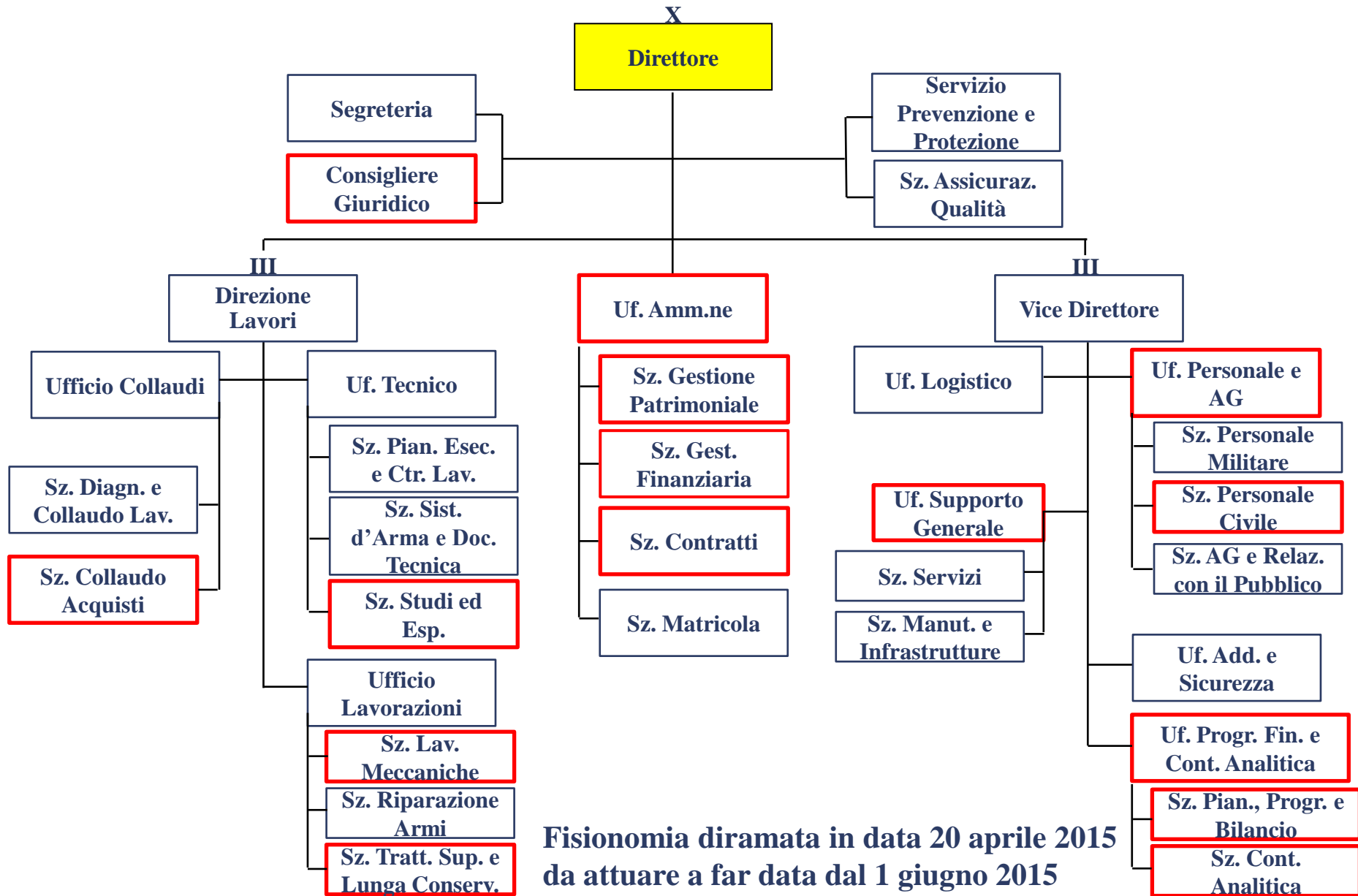
10° CERIMANT Napoli
 11° CERIMANT Palermo
 SERIMANT Cagliari

Fisionomia diramata in data 20 aprile 2015 da attuare a far data dal 1 giugno 2015

u.o. con a capo personale civile



u.o. con a capo personale civile



Fisionomia diramata in data 20 aprile 2015 da attuare a far data dal 1 giugno 2015

SESSIONE INFORMATIVA PERIODICA CON LE O.S. NAZIONALI



ROMA, 21 MAGGIO 2015